

LATVIJAS REPUBLIKA

ZEMES ROBEŽU, SITUĀCIJAS UN APGRŪTINĀJUMU PLĀNS

Zemes vienības kadastra apzīmējums: 8044 005 0461

Adrese: Rīgas rajons, Ādažu novads, Kadaga, Elīzes iela 1

Zemes kadastrālā uzmērīšana veikta, pamatojoties uz Ādažu novada Domes 2006.gada 25.jūlija lēmumu Nr.63 "Par Kadagas ciema daudzstāvu dzīvojamās apbūves teritorijas detālplānojuma apstiprināšanu un saistošo noteikumu Nr.23 "Par Kadagas ciema daudzstāvu dzīvojamās apbūves teritorijas detālplānojuma grafisko daļu un teritorijas izmantošanas un apbūves noteikumiem" izdošanu"; Ādažu novada Domes 2007.gada 25.septembra sēdes Nr.10 protokolu "Par jaunu adresu piešķiršanu Kadagā"

Robežas un apvidus objekti uzmērīti 2008.gada 25. janvārī

Apgrūtinājumu saraksts:

1.	020302 - aizsargjoslas teritorija gar ielu - būvlaide - 0.0099ha (Ādažu novada Domes 2006.gada 25.jūlija lēmums Nr.63)
----	--

Apgrūtinājumu plāns sastādīts 2008.gada 08.februārī

Plāna mērogs 1:500

Zemes vienības platība ir 0.1550 ha

Zemes kadastrālās uzmērīšanas darbus veica SIA „BaltSurvey”, reģistrācijas Nr.40003761022.

Rīga, Krišjāņa Barona iela 88 k-2 31, LV 1001

Licence Nr.137, izsniegta 24.08.2005, derīga līdz 18.06.2011.

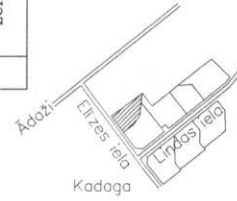


SIA „BaltSurvey” vadītāja		M. Laganovska	12.02.2008
Mēriņi apliecina, ka zemes kadastrālā uzmērīšana veikta atbilstoši LR Ministru kabineta 2007.gada 20.marta noteikumiem Nr.182 "Nekustāmā īpašuma objekta noteikšana"		J. Dončenko	25.01.2008
		U. Helmanis	25.01.2008
Ierosinātājs ir informēts par Zemes kadastrālās uzmērīšanas laikā veiktajām darbībām, to rezultātiem.	 ADAŽU NOVADA DOME Zemes ierīcības un nekustamā īpašuma speciālists	Ādažu novada Dome	12.02.2008

Vollijs Kuks

Zemes vienības platība, ha	ZEMES LIETOŠANAS VEIDU EKSPLIKĀCIJA												
	Lauksaim. izmant. zeme	TAJĀ SKAITĀ				Meži	Krūmāji	Purvi	Zem ūdeņiem	t.sk. Zem zivju dīķiem	Zem ēkām un pagalmiem	Zem ceļiem	Pārējās zemes
		Araim-zeme	Augļu dārzi	Plāvas	Ganības								
0.1550	-	-	-	-	-	-	-	-	-	-	-	-	-

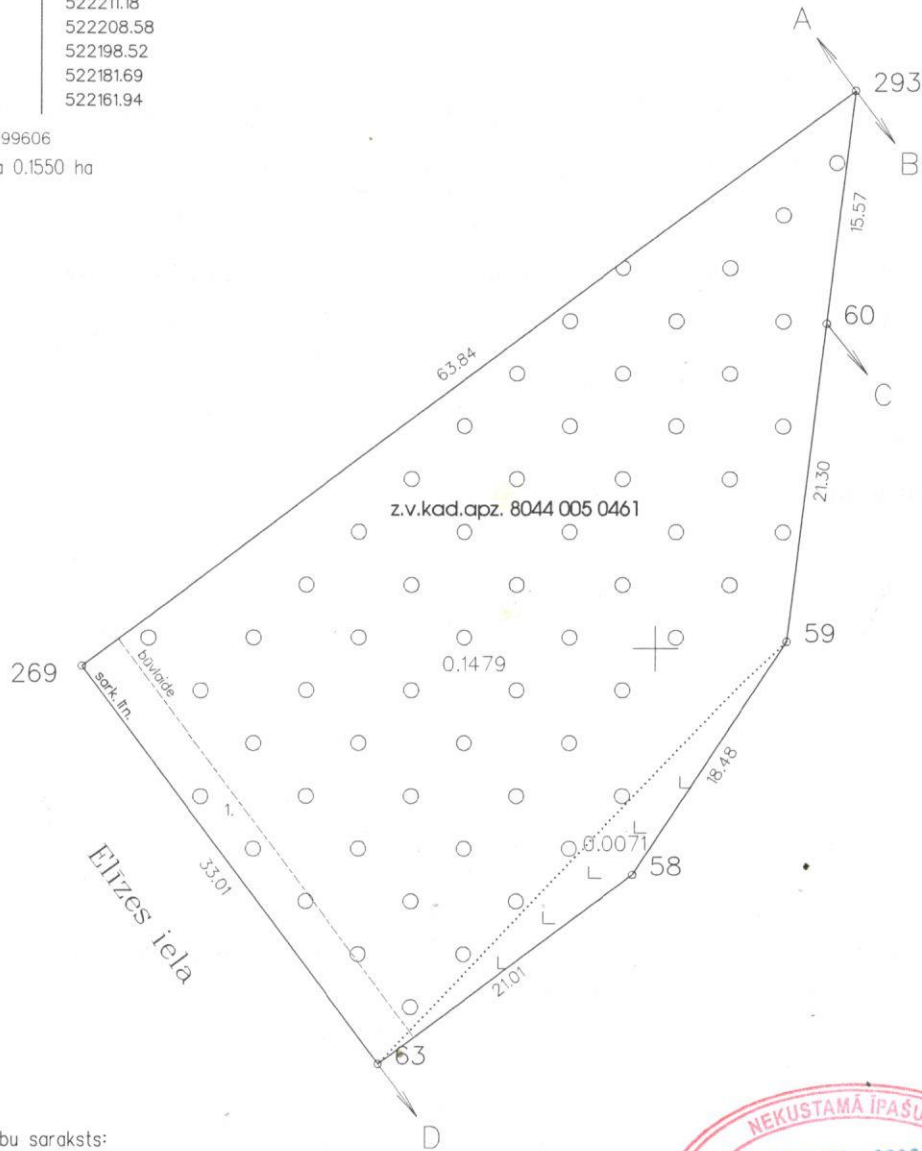
ZEMES VIENĪBAS IZVIETOJUMA SHĒMA



ZEMES VIENĪBAS ROBEŽPUNKTU KOORDINĀTAS
Koordinātu sistēma: LKS-92

	X	Y
293	327937.06	522213.07
60	327921.62	522211.18
59	327900.48	522208.58
58	327885.00	522198.52
63	327872.44	522181.69
269	327898.87	522161.94

Mēroga koeficients 0.999606
Zemes vienības platība 0.1550 ha
Plāna mērogs 1:500



Robežojošo zemes vienību saraksts:
no A līdz B: z. v. kad. apz. 80440050076
no B līdz C: z. v. kad. apz. 80440050463
no C līdz D: z. v. kad. apz. 80440050462
no D līdz A: z. v. kad. apz. 80440050349



Sai sinājumi:
z.v. kad. apz. zemes vienības kadastra apzīmējums
būv. kad. apz. būves kadastra apzīmējums

Saskaņoja:	Ādažu novada dome Zemes ierīcības un nekustamā īpašuma speciālists	paraksts	V. Kuks	11.02.2008.
Plānu izgatavoja			M. Laganovska	08.02.2008.