

# VALSTS ZEMES DIENESTS

## TELPU GRUPAS KADASTRĀLĀS UZMĒRĪŠANAS LIETA

Telpu grupas kadastra apzīmējums:.....80440040060012006  
Nosaukums:.....Dzīvoklis  
Adrese:.....Muižas iela 8 - 6, Ādaži, Ādažu nov.  
Kadastrālās uzmērīšanas datums:.....05.05.2016

Reģionālās nodaļas vadītājs (pilnvarotā persona):

Valsts Zemes dienesta  
Rīgas reģionālās nodaļas  
Klientu apkalpošanas un informācijas centrs  
Klientu apkalpošanas daļas  
klientu apkalpošanas konsultants

M. Avots

(vārds, uzvārds)



(paraksts)

Datums: 2018 gada 21. maijā

## Telpu grupas kadastrālās uzmērīšanas lieta

### 1. Kadastra objekta identifikators

1.1. Telpu grupas kadastra apzīmējums:.....80440040060012006

1.2. Nekustamā īpašuma kadastra numurs:.....Nav

### 10. Būves pamatdati

10.1. Būves kadastra apzīmējums:.....80440040060012

10.1.1. Adrese:.....Muižas iela 8, Ādaži, Ādažu nov.

10.1.2. Nosaukums:.....Dzīvojamā māja

10.1.3. Galvenais lietošanas veids:.....1122 - Triju vai vairāku dzīvokļu mājas

10.1.4. Kopējā platība (m<sup>2</sup>):.....546

10.1.5. Apbūves laukums (m<sup>2</sup>):.....549.4

10.1.6. Virszemes stāvu skaits:.....2

10.1.7. Pazemes stāvu skaits:.....1

10.1.8. Ārsienas materiāls un kods:.....1105 - Koka karkasa konstrukcijas

10.1.9. Būves telpu grupu skaits:.....11

10.1.10. Pirmreizējais ekspluatācijā pieņemšanas gads:.....Nav

10.1.11. Fiziskais stāvoklis (%):.....60

10.1.12. Kadastrālās uzmērīšanas datums:.....05.05.2016

10.1.13. Būve ir pirmsreģistrēta:.....Nē

10.1.14. Veicot kadastrālo uzmērīšanu būve apvidū nav konstatēta:.....Nē

10.1.15. Būve atrodas vai daļēji atrodas uz zemes vienības ar kadastra apzīmējumu:.....  
80440040060

10.1.16. Funkcionāli saistīto ēku kadastra apzīmējumi:.....Nav

### 11. Būves tips

11.1. Būves kadastra apzīmējums:.....80440040060012

Tipa kods	Tipa nosaukums
11220102	Daudzdzīvokļu 1-2 stāvu mājas

### 12. Būves konstruktīvie elementi

12.1. Būves ar kadastra apzīmējumu 80440040060012 konstruktīvie elementi:

Nosaukums	Materiāls
Pamati	Laukakmens, Māla ķieģeļi
Ārsienas un karkasi	Koka karkasa konstrukcijas, Māla ķieģeļi
Pārsēgumi	Koka dēļi, Koka sijas
Jumts (nesošā konstrukcija)	Koka spāres
Jumts (segums)	Azbestcimenta loksnes

### 13. Būves apjoma rādītāji

13.1. Būves ar kadastra apzīmējumu 80440040060012 apjoma rādītāji:

Apjoma rādītāja veids	Apjoma rādītāja nosaukums	Apjoms un mērvienība	Tipa/ elementa kods	Tipa/ elementa nosaukums
Apbūves laukums	Nav	549.4 apbūves laukuma kv.m.	Nav	Nav
Kopējā platība	Nav	546 kv.m.	Nav	Nav
Būvtilpums	Nav	2064 kub.m.	Nav	Nav

### 14. Kopējās platības sadalījums pa platību veidiem

14.1. Telpu grupa ar kadastra apzīmējumu.....80440040060012006

14.1.1. Kopējā platība (m<sup>2</sup>).....47.8

14.1.1.1. Lietderīgā platība (m<sup>2</sup>).....Nav

14.1.1.1.1. Dzīvokļu kopējā platība (m<sup>2</sup>).....Nav

14.1.1.1.1.1. Dzīvokļu platība (m<sup>2</sup>).....47.8

Izdrukas ID: 390002102829	Izdrukas datums: 18.05.2018	2 no 3
---------------------------	-----------------------------	--------

Skaidrojumi:

Nav – Kadastra informācijas sistēmā dati nav reģistrēti; Neregistrē – atbilstoši normatīvajiem aktiem dati netiek reģistrēti

14.1.1.1.1.1.1. Dzīvojamā platība (m <sup>2</sup> ).....	32
14.1.1.1.1.1.2. Dzīvokļu palīgtelpu platība (m <sup>2</sup> ).....	15.8
14.1.1.1.1.2. Dzīvokļu ārtelpu platība (m <sup>2</sup> ).....	0
14.1.1.1.2. Nedzīvojamo telpu platība (m <sup>2</sup> ).....	0
14.1.1.1.2.1. Nedzīvojamo iekštelpu platība (m <sup>2</sup> ).....	0
14.1.1.1.2.2. Nedzīvojamo ārtelpu platība (m <sup>2</sup> ).....	0
14.1.1.2. Koplietošanas palīgtelpu platība (m <sup>2</sup> ).....	0
14.1.1.2.1. Koplietošanas iekštelpu platība (m <sup>2</sup> ).....	0
14.1.1.2.2. Koplietošanas ārtelpu platība (m <sup>2</sup> ).....	0

## 16. Telpu grupas pamatdati

16.1. Telpu grupas kadastra apzīmējums:.....	80440040060012006
16.1.1. Adrese:.....	Muižas iela 8 - 6, Ādaži, Ādažu nov.
16.1.2. Nosaukums:.....	Dzīvoklis
16.1.3. Lietošanas veida kods un apraksts:.....	1122 - Triju vai vairāku dzīvokļu mājas dzīvojamo telpu grupa
16.1.4. Būves stāvs (stāvi), kurā atrodas telpu grupa:.....	1
16.1.5. Telpu skaits telpu grupā:.....	3
16.1.6. Kopējā platība (m <sup>2</sup> ):.....	47.8
16.1.7. Kadastrālās uzmērīšanas datums:.....	05.05.2016
16.1.8. Telpu grupa ietilpst dzīvokļa īpašumā ar kadastra numuru:.....	Nav
16.1.9. Telpu grupa ietilpst būvē ar kadastra apzīmējumu:.....	80440040060012
16.1.10. Būve atrodas vai daļēji atrodas uz zemes vienības ar kadastra apzīmējumu:.....	80440040060

## 17. Telpu grupas kopējās platības sadalījums pa telpu veidiem un telpu raksturojošie rādītāji

17.1. Telpu grupas kadastra apzīmējums:.....80440040060012006

Numurs	Nosaukums	Veids	Stāvs	Augstums (m)	Mazākais augstums (m)	Lielākais augstums (m)	Platība (m <sup>2</sup> )
1	Istaba	1 - Dzīvojamā telpa	1	2.73	2.73	2.73	11.5
2	Istaba	1 - Dzīvojamā telpa	1	2.74	2.74	2.74	20.5
3	Virtuve	2 - Dzīvokļa palīgtelpa	1	2.85	2.85	2.85	15.8

## 18. Labiekārtojumi

18.1. Telpu grupas ar kadastra apzīmējumu.....80440040060012006 labiekārtojumi

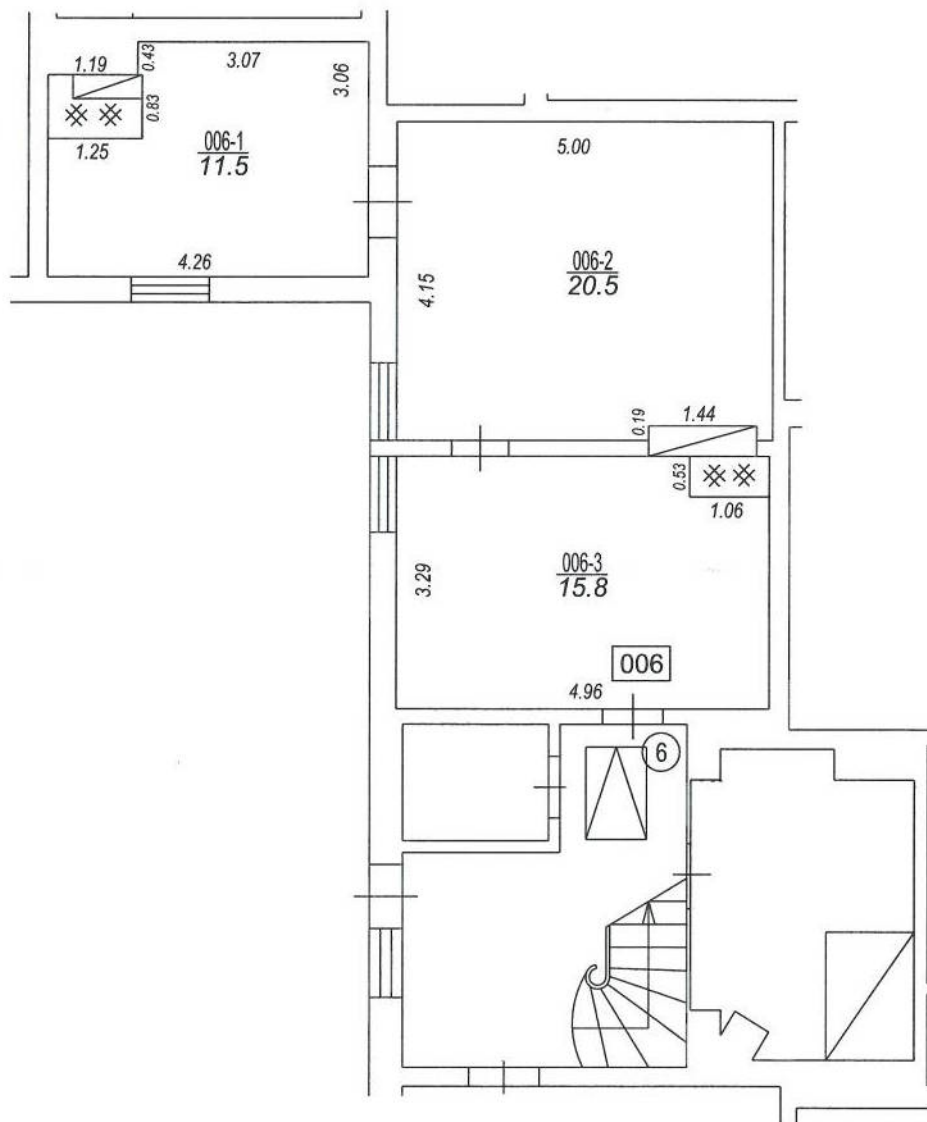
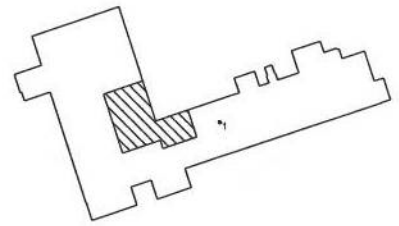
Reģistrētie labiekārtojumi	Noteikšanas veids (ja ir)	Apjoms (ja ir)
Apkure. Vietējā. Krāsns	Apvidū ir konstatēts	
Apkure. Vietējā. Plīts	Apvidū ir konstatēts	
Aukstā ūdens apgāde. Vietējā. Akas	Apvidū ir konstatēts	
Elektroapgāde. Centralizētā	Apvidū ir konstatēts	
Gāzes apgāde. Vietējā. Balonu	Apvidū ir konstatēts	
Kanalizācija. Lokālā	Nav iespējams pārbaudīt	
Kurināmais. Cietais	Apvidū ir konstatēts	
Vēdināšana. Dabiskā	Apvidū ir konstatēts	

18.1.1. Labiekārtojumu datums: .....05.05.2016

Muizas iela

Būves punkta koordinātas  
Latvijas koordinātu sistēmā LKS-92

Punkta nr	x	y
1	328051.41	519151.85



Izgatavots no VZD arhīva materiāliem bez apsekošanas apvidū

TELPU GRUPAS PLĀNS		
KADAŠTRA APZĪMĒJUMS	MĒROGS	LPP.
80440040060012006	1 : 100	4

80440040060012\_20160505\_EF\_1



80440040060012\_20160505\_EF\_2

