

LATVIJAS REPUBLIKA

ZEMES ROBEŽU PLĀNS

Zemes vienības kadastra apzīmējums: 80440110734

Adrese: Ūbeļu iela 18A, Ādaži, Ādažu novads

Plāns izgatavots pamatojoties uz Ādažu novada pašvaldības 2023.gada 24.maija lēmumu Nr.186 "Par zemes ierīcības projekta apstiprināšanu īpašumam Krastupes ielā22, Ādažos"

Zemes vienība izveidota, sadalot zemes vienību ar kadastra apzīmējumu 8044 011 0005

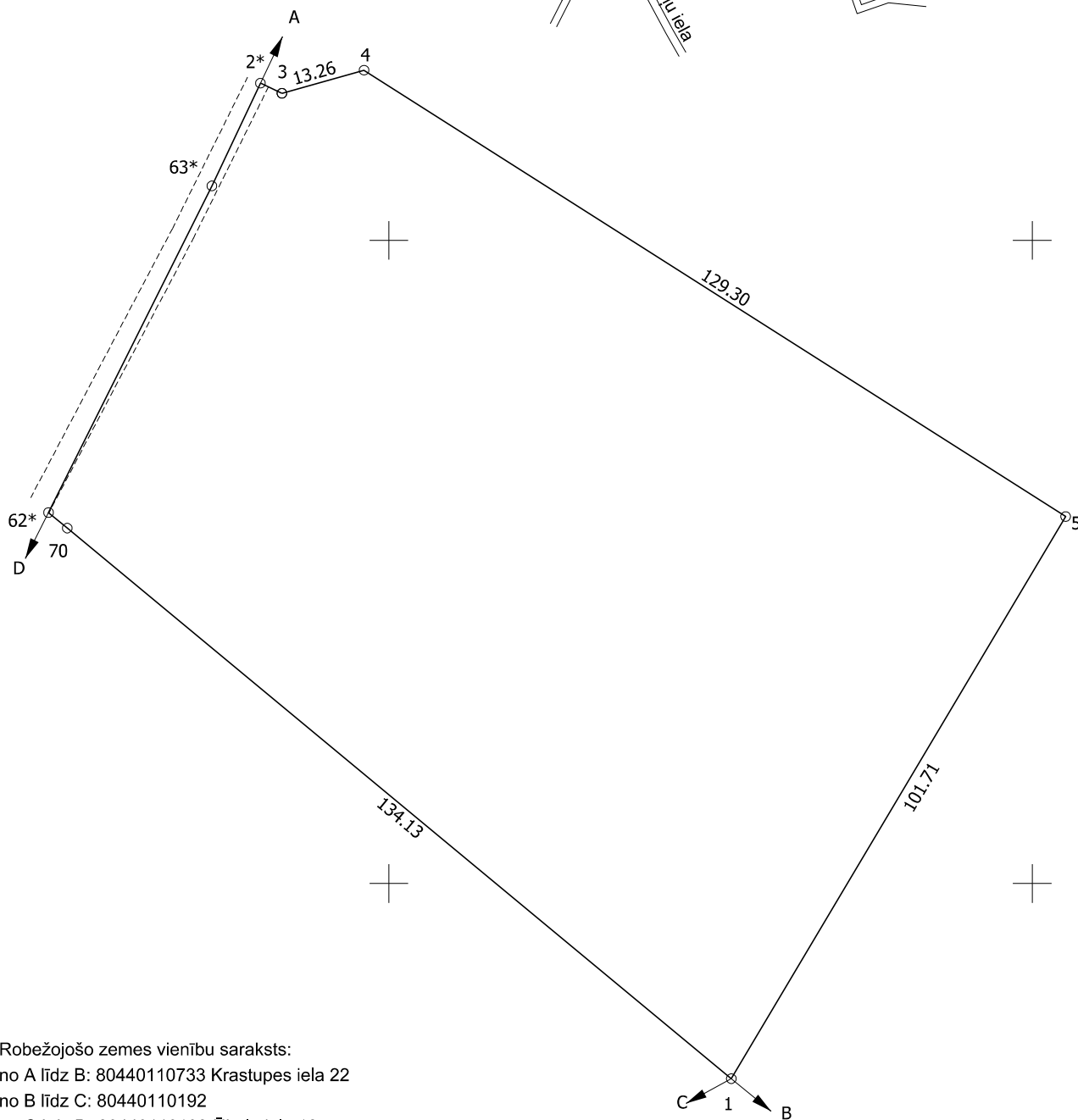
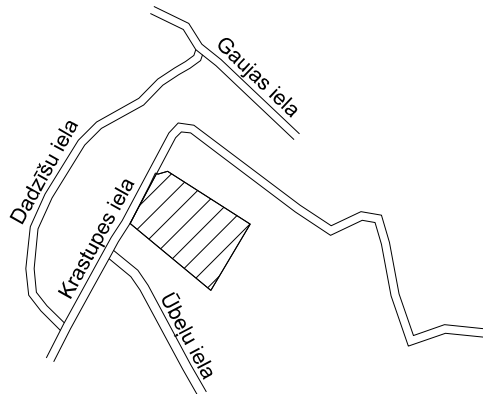
Robežas noteiktas: 27.06.2023.

Plāna mērogs 1: 1000

Zemes vienības platība: 1.2863 ha

ZEMES VIENĪBA UZMĒRĪTA
LKS-92 TM
Mēroga koeficients: 0.9996058

ZEMES VIENĪBAS IZVIETOJUMA SHĒMA



Robežojošo zemes vienību saraksts:
no A līdz B: 80440110733 Krastupes iela 22
no B līdz C: 80440110192
no C līdz D: 80440110193 Ūbeļu iela 18
no D līdz A: 80440080437

Zemes vienības platība: 1.2863 ha

Zemes robežu plāns	8044 011 0734	Plāna mērogs 1: 1000	2. lapa no 2
Mērnieks Jānis Igaunis sertifikāts Nr. AB0146	Plāns izgatavots atbilstoši Ministru kabineta 2011.gada 27.decembra noteikumiem Nr.1019 "Zemes kadastrālās uzmērīšanas noteikumi"		