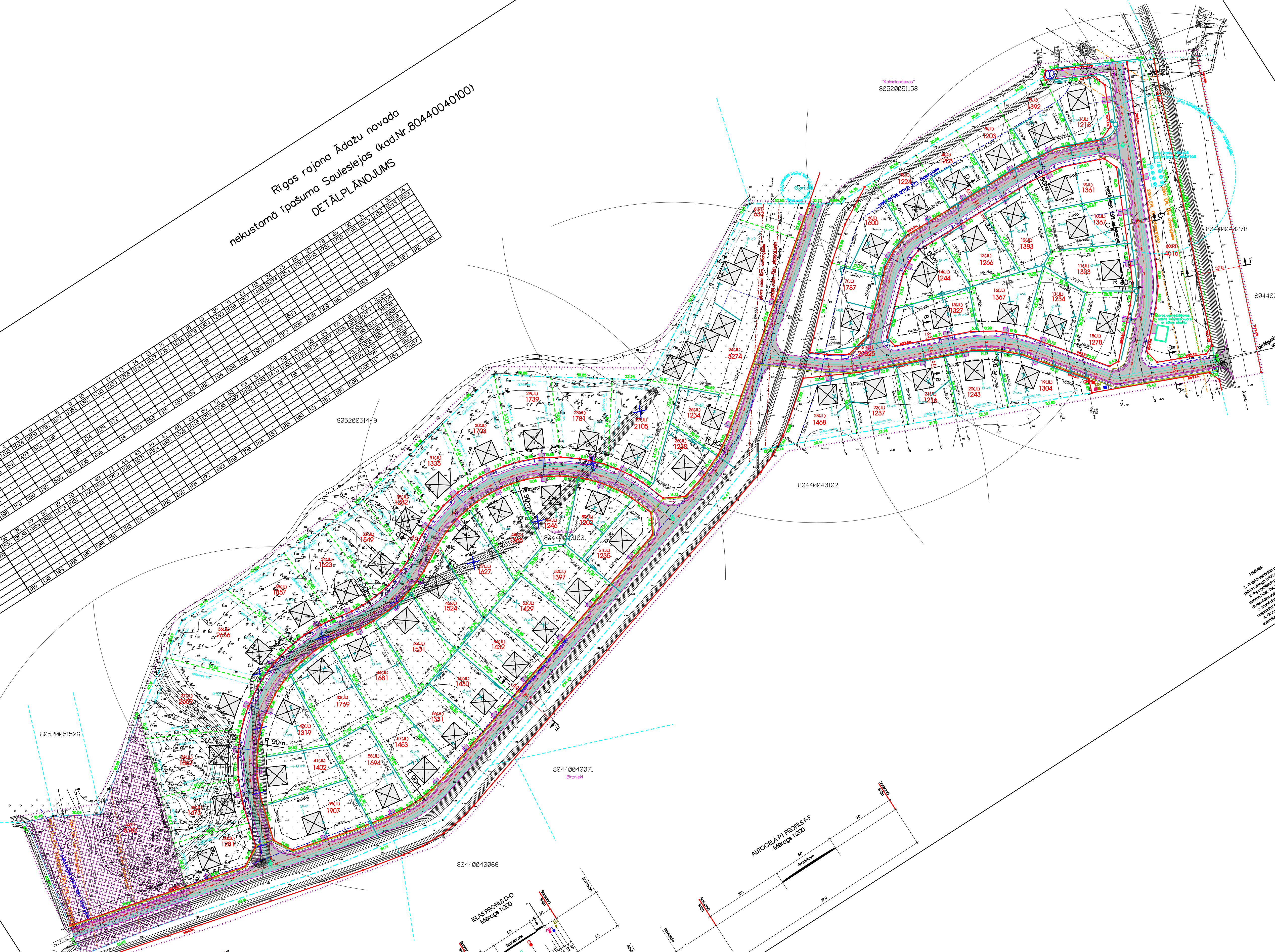
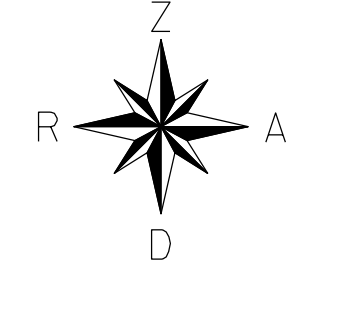
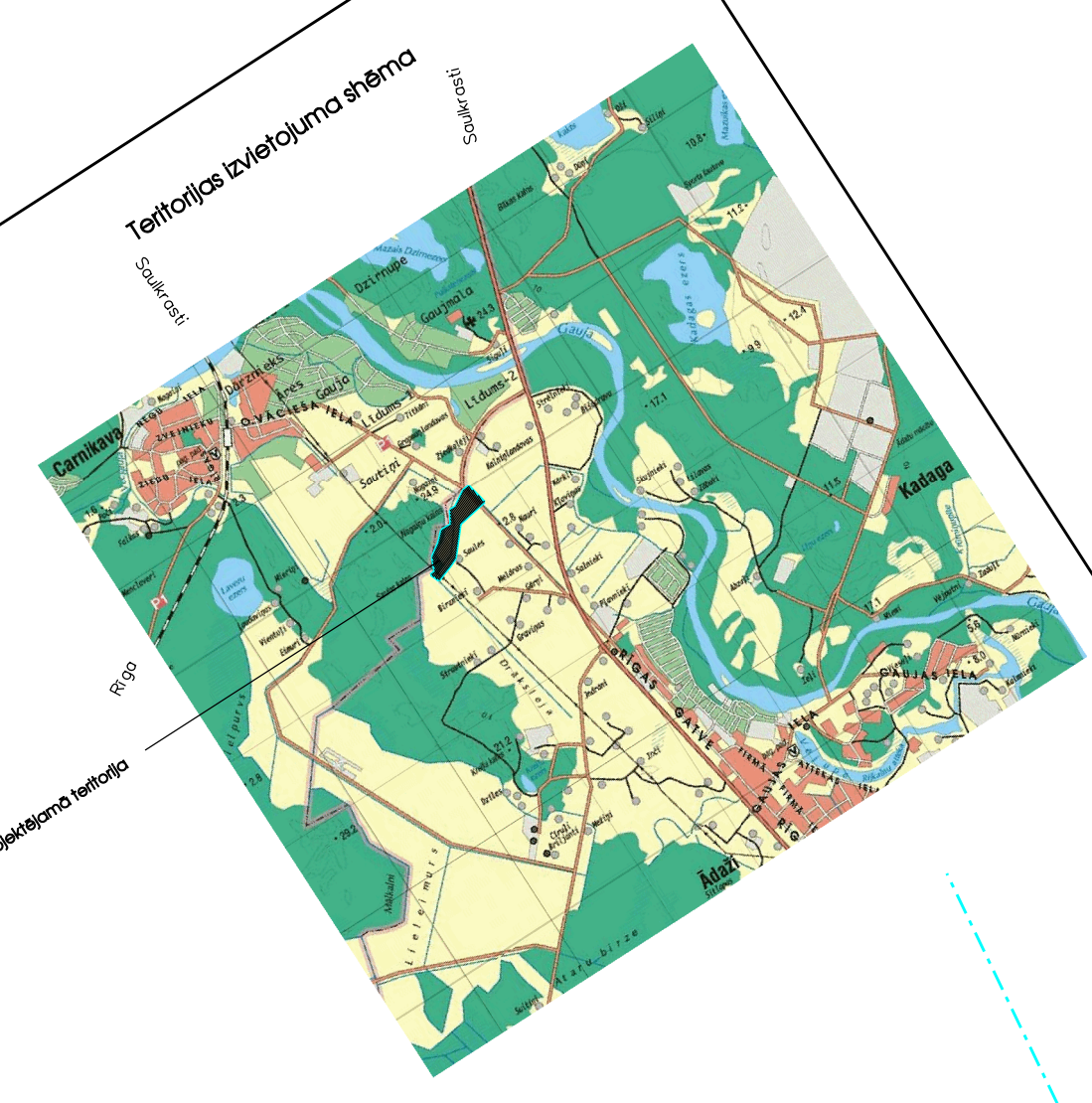


Plānotā ierīcība un ierīcību apraksts

Objekta nosaukums	Ārējās ierīcības										Iekšējās ierīcības									
	1	2	3	4	5	6	7	8	9	10	11	12	13	14	15	16	17	18	19	20
1. Ierīcība
2. Ierīcība
3. Ierīcība

**Rīgas rajona Ādožu novada
Saulēlejas iedzīvotāju apstādījumu
DETĀLPLĀNS**



Legenda

- 1. Ierīcību apraksts
- 2. Ierīcību apraksts
- 3. Ierīcību apraksts
- 4. Ierīcību apraksts
- 5. Ierīcību apraksts
- 6. Ierīcību apraksts
- 7. Ierīcību apraksts
- 8. Ierīcību apraksts
- 9. Ierīcību apraksts
- 10. Ierīcību apraksts
- 11. Ierīcību apraksts
- 12. Ierīcību apraksts
- 13. Ierīcību apraksts
- 14. Ierīcību apraksts
- 15. Ierīcību apraksts
- 16. Ierīcību apraksts
- 17. Ierīcību apraksts
- 18. Ierīcību apraksts
- 19. Ierīcību apraksts
- 20. Ierīcību apraksts

Plāna tehniskā informācija

Projekta nosaukums: Rīgas rajona Ādožu novada Saulēlejas iedzīvotāju apstādījumu DETĀLPLĀNS

Projektanta nosaukums: SIA "SIA" (Projekta nosaukums)

Projektanta adrese: Rīga, Ādožu novads, Saulēlejas iedzīvotāju apstādījumu DETĀLPLĀNS

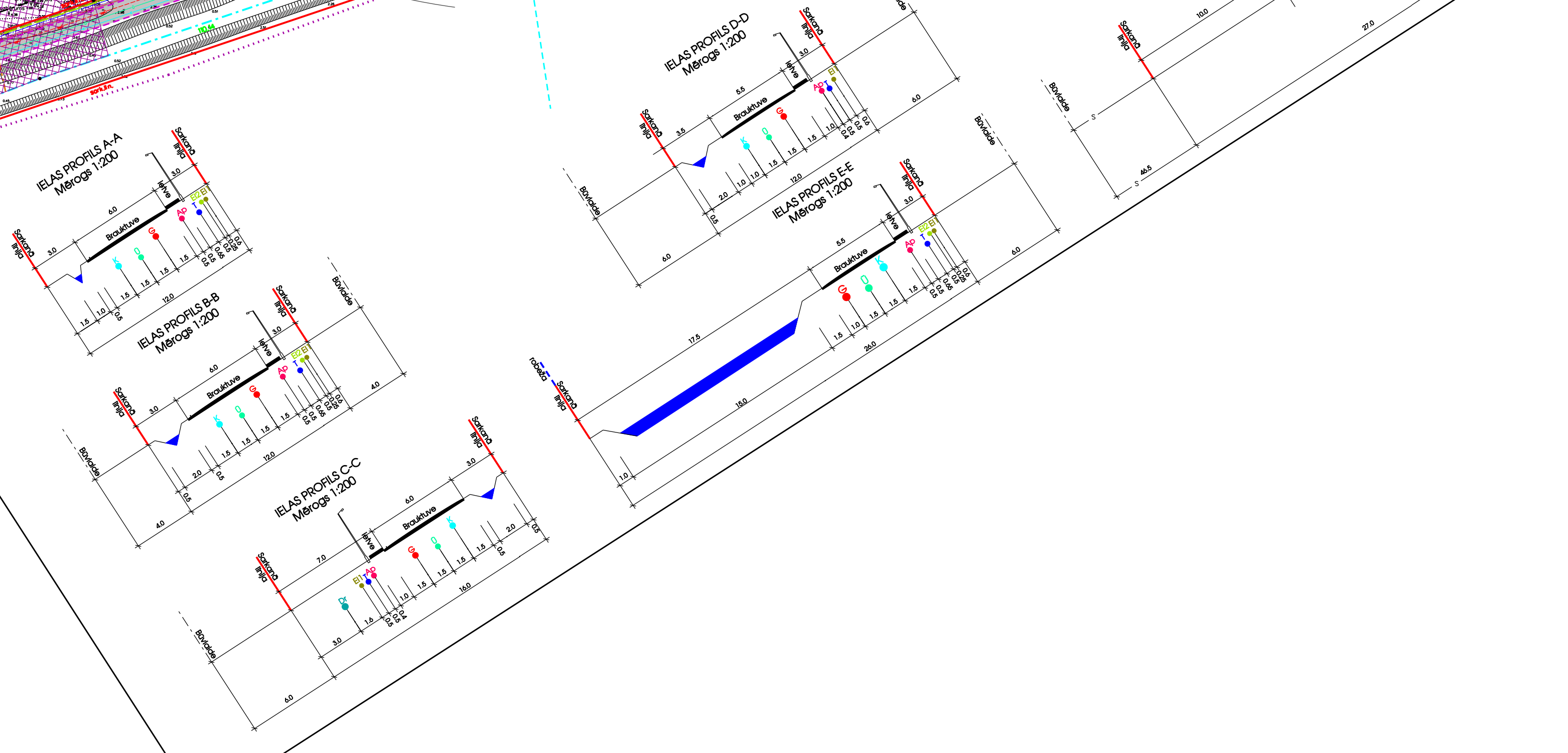
Projektanta tālrunis: +371 2912 1234

Projektanta e-pasts: info@sia.lv

Projekta mērogs: 1:500

Plāna datums: 2023. gada 12. mēn.

Plāna Nr.: 80440040100



AUTOCĒĻI PRĪEKŠF
Mērogs 1:200