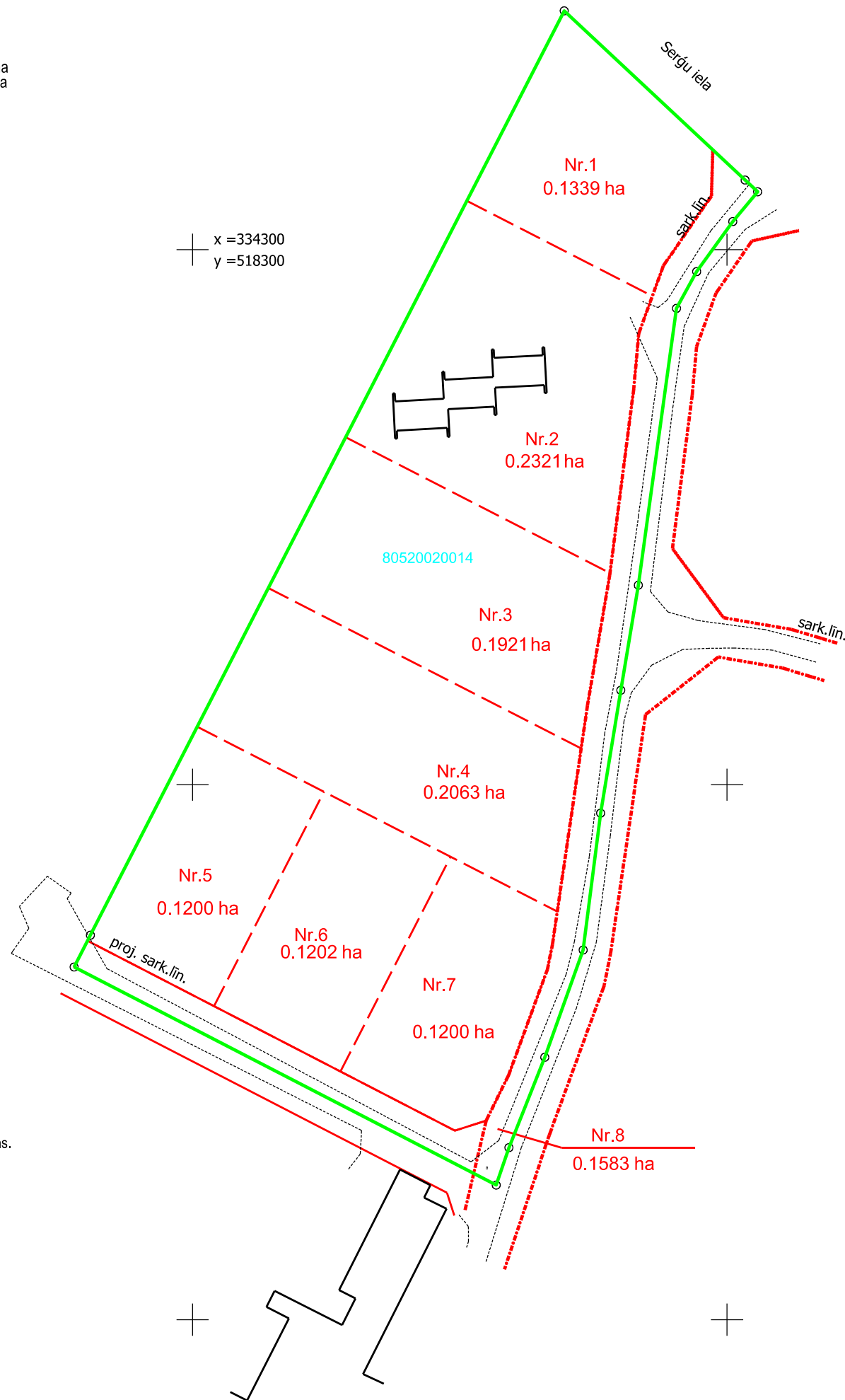


Projektētās teritorijas shēma  
pirms zemes ierīcības projekta  
izstrādes

Projektētās teritorijas shēma  
pēc zemes ierīcības projekta  
izstrādes

x = 334300  
y = 518300



Esošās zemes vienības	
Kadastra apzīmējums	Platība
80520020014	1.2829ha

Projektētās zemes vienības			Apgrūtinājumi		
Nr.	Kadastra apzīmējums	Platības no esošajām zemes vienībām	Platība*	Kārtas Nr.	Klasifikācijas kods
1.		no			
2.		no			

Kopā:

\* Veicot zemes kadastrālo uzmērīšanu, projektēto zemes vienību platības var tikt precizētas.

Apzīmējumi:

- 80520020014 esošās zemes vienības kadastra apzīmējums
- zemes ierīcības projekta robeža
- o esošo zemes vienību robežas ar robežpunktu
- būve
- - - projektēto zemes vienību robežas
- Nr.1  
0.1200ha projektētās zemes vienības kadastra apzīmējums un platība

Zemes ierīcības projekts Serģu iela 35, Gauja, Carnikavas pagasts, Ādažu novads	
Zemes ierīcības projekta grafiskās daļas mērogs 1:1000 Koordinātu sistēma: LKS-92 Mēroga koeficients 0.999604	Kartogrāfiska materiāla pamatne - Zemes robežu plāns M 1:1000, (SIA BaltSurvey, 16.01.2000.)
Nekustamā īpašuma Serģu ielā 35	īpašnieks
Zemes ierīkotāja Marija Laganovska	Zemes ierīkotāja sertifikāta Nr.AA0056, izdots 07.12.2010. derīgs līdz 06.12.2025