

LATVIJAS REPUBLIKA

ZEMES ROBEŽU PLĀNS

Zemes vienības kadastra apzīmējums: 8044 007 0632

Plāns izgatavots pamatojoties uz Ādažu novada pašvaldības 2023.gada 25.janvāra lēmumu Nr. 29
"Par zemes ierīcības projekta apstiprināšanu nekustamajam īpašumam "Jaunparks", Ādažos"

Zemes vienība izveidota, sadalot zemes vienību ar kadastra apzīmējumu 8044 007 0584

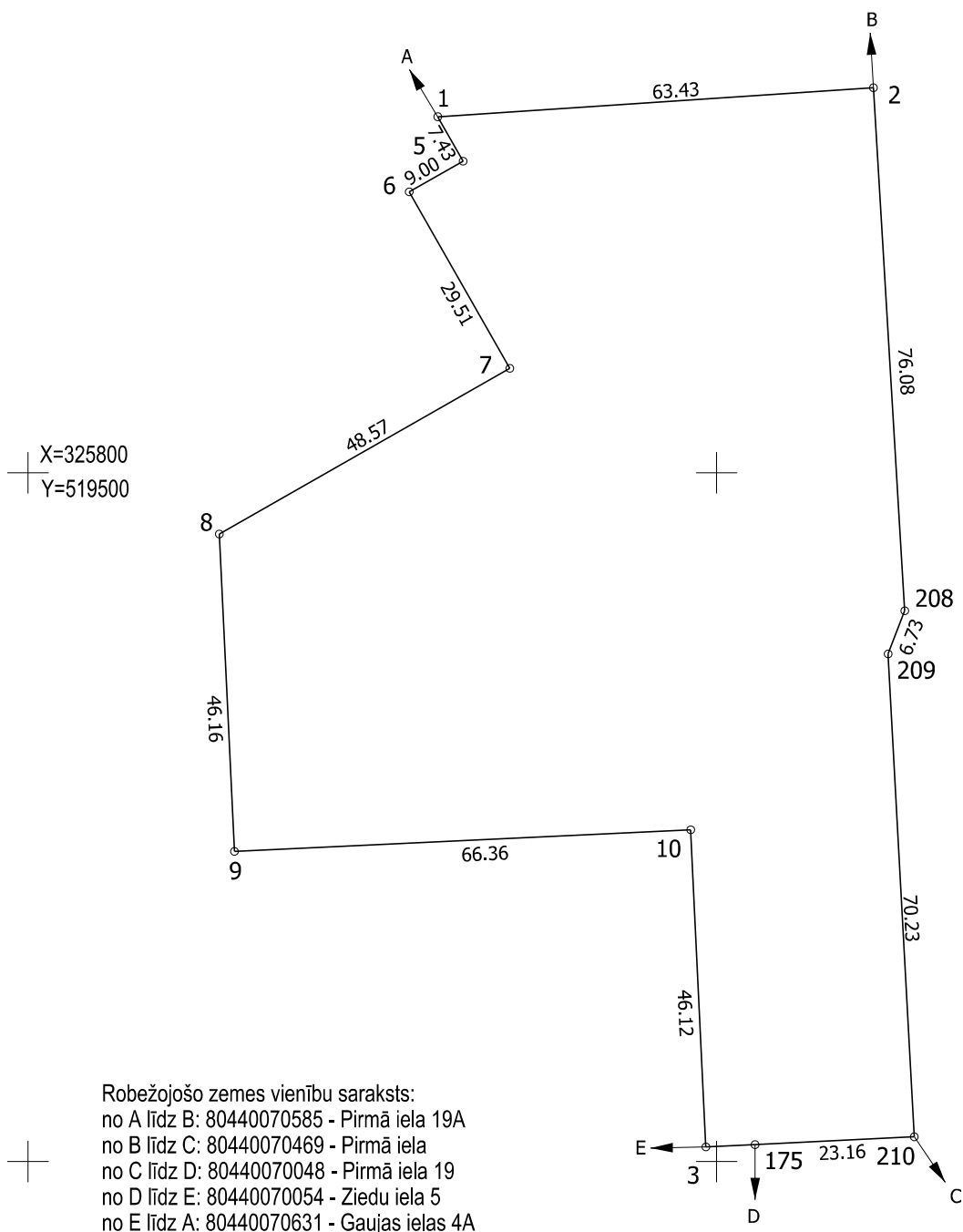
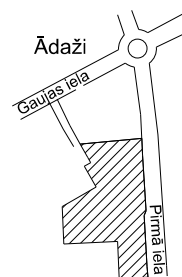
Robežas noteiktas 2023.gada 17.februārī

Plāna mērogs 1: 1000

Zemes vienības platība: 0.9909 ha

ZEMES VIENĪBA UZMĒRĪTA
LKS-92 TM
Mēroga koeficients: 0.999605

ZEMES VIENĪBAS
IZVIETOJUMA SHĒMA



Robežjošo zemes vienību saraksts:
no A līdz B: 80440070585 - Pirmā iela 19A
no B līdz C: 80440070469 - Pirmā iela
no C līdz D: 80440070048 - Pirmā iela 19
no D līdz E: 80440070054 - Ziedu iela 5
no E līdz A: 80440070631 - Gaujas ielas 4A

Zemes vienības platība 0.9909 ha

zemes robežu plāns		8044 007 0632	Plāna mērogs 1:1000	2.lapa no 2
<p>SIA "Delta kompānija", Reģ.Nr.40103411129 Senču iela 6-1, Rīga, LV-1012, tālr.67339530, e-pasts:info@delta.lv</p>	SIA "Delta kompānija" valdes priekšsēdētājs Juris Vītols		Plāns izgatavots atbilstoši Ministru kabineta 2011.gada 27.decembra noteikumiem Nr.1019 "Zemes kadastrālās uzmērīšanas noteikumi"	
	Mērnīeks Aivars Zonbergs sertifikāta Nr.AB0201	Mērniece Ieva Mežiniece sertifikāta Nr.AB0220		