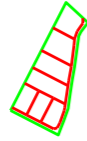


Projektētās teritorijas shēma pirms zemes ierīcības projekta izstrādes



Projektētās teritorijas shēma pēc zemes ierīcības projekta izstrādes



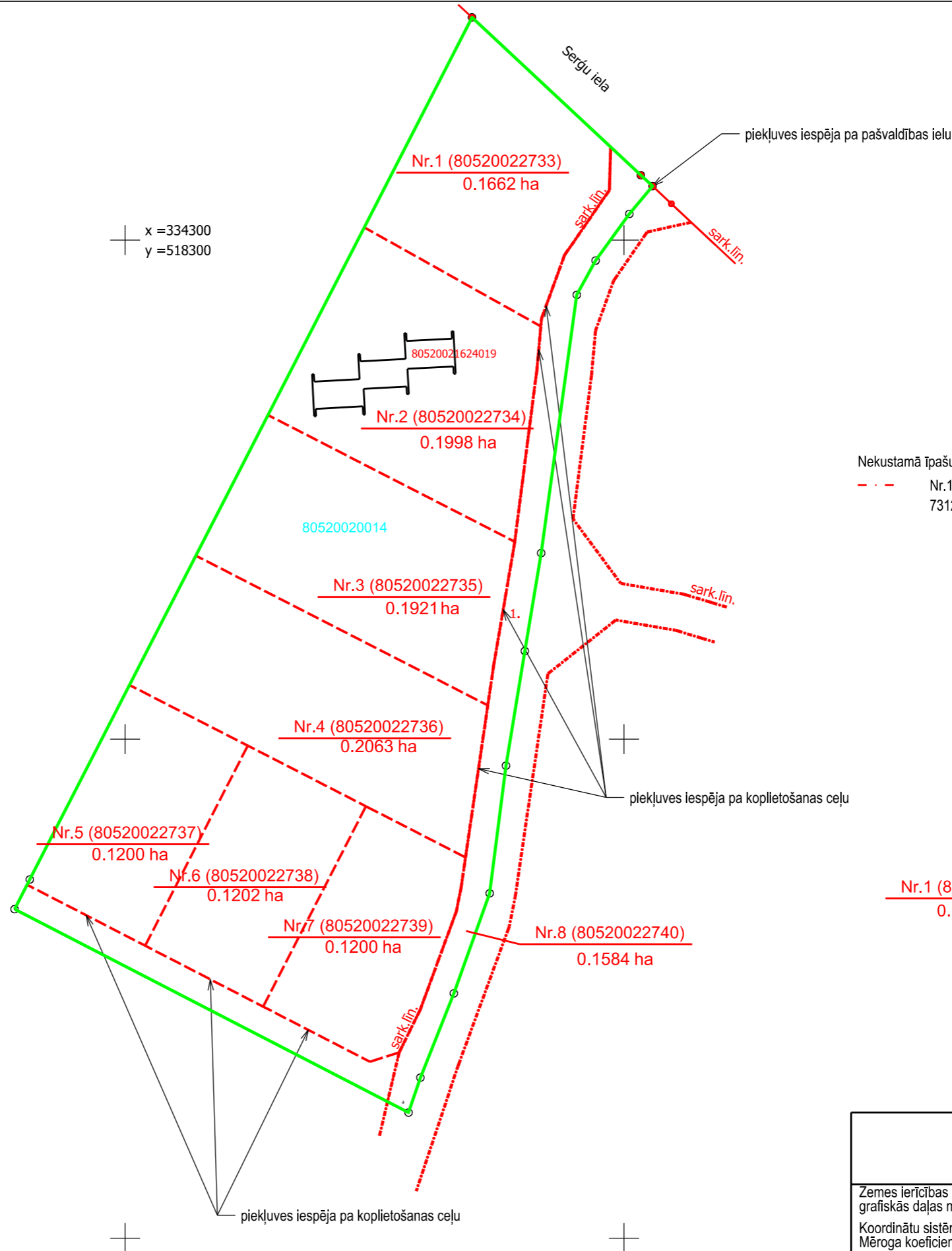
x = 334300
y = 518300

SASKAŅOTS		
AS Sadales tīkls	I. Cīrulis	08.04.24
SIA Tet	A. Savickis	30.04.24
Ādažu novada pašvaldība	Z. Varts	16.04.24
Carnikavas komunālserviss	M. Leitans	23.04.24

Esošās zemes vienības	
Kadastra apzīmējums	Platība
80520020014	1.2829ha

Projektētās zemes vienības				Apgrūtinājumi	
Nr.	Kadastra apzīmējums	Platības no esošajam zemes vienībām	Platība*	Kārtas Nr.	Klasifikācijas kods
1.	80520022733	0.1662ha no 80520020014	0.1662ha		-
2.	80520022734	0.1998ha no 80520020014	0.1998ha		-
3.	80520022735	0.1921ha no 80520020014	0.1921ha		-
4.	80520022736	0.2063ha no 80520020014	0.2063ha		-
5.	80520022737	0.1200ha no 80520020014	0.1200ha		-
6.	80520022738	0.1202ha no 80520020014	0.1202ha		-
7.	80520022739	0.1200ha no 80520020014	0.1200ha		-
8.	80520022740	0.1584ha no 80520020014	0.1584ha	1.	7312030100
Kopā:			1.2829ha		

* Veicot zemes kadastrālo uzmērīšanu, projektēto zemes vienību platības var tikt precizētas.



Nekustamā īpašuma objekta apgrūtinājuma numurs un apzīmējums:

- Nr.1. - 7312030100 - ekspluatācijas aizsargjoslas teritorija gar ielu vai ceļu - sarkanā līnija

Apzīmējumi:

- 80520020014 esošās zemes vienības kadastra apzīmējums
- zemes ierīcības projekta robeža
- esošo zemes vienību robežas ar robežpunktu
- būve
- projektēto zemes vienību robežas

Nr.1 (80520022733) projektētās zemes vienības kadastra apzīmējums un platība 0.1200ha

MDC Mērnecības Datu Centrs
Pārbaudīts un reģistrēts pašvaldības ADTI datu bāzē ar Nr. **ZI 266493**
2024. gada 17. maijs
tālrunis: +371 67496833 e-pasts: infodati@mdc.lv www.mdc.lv www.topografija.lv

Zemes ierīcības projekts Serģu iela 35, Gauja, Carnikavas pagasts, Ādažu novads	
Zemes ierīcības projekta grafiskās daļas mērogs 1:1000 Koordinātu sistēma: LKS-92 Mēroga koeficients 0.999604	Kartogrāfiska materiāla pamatne - Zemes robežu plāns M 1:1000, (SIA Geodēzija, 25.08.2009.) - 14.03.2024 pašvaldības topogrāfiskie dati
Nekustamā īpašuma Serģu ielā 35	īpašnieks SIA "ALEKS G"
Zemes ierīkotāja Marija Laganovska	Zemes ierīkotāja sertifikāta Nr.AA0056, izdots 07.12.2010. derīgs līdz 06.12.2025