

RISEBA/BA
Rihards Zirnis
Toms Reņģe
Sergejs Galkins
Maksims Razumnovs
Toms Herings
Emīls Podnieks
Mihails Kudrjavcevs

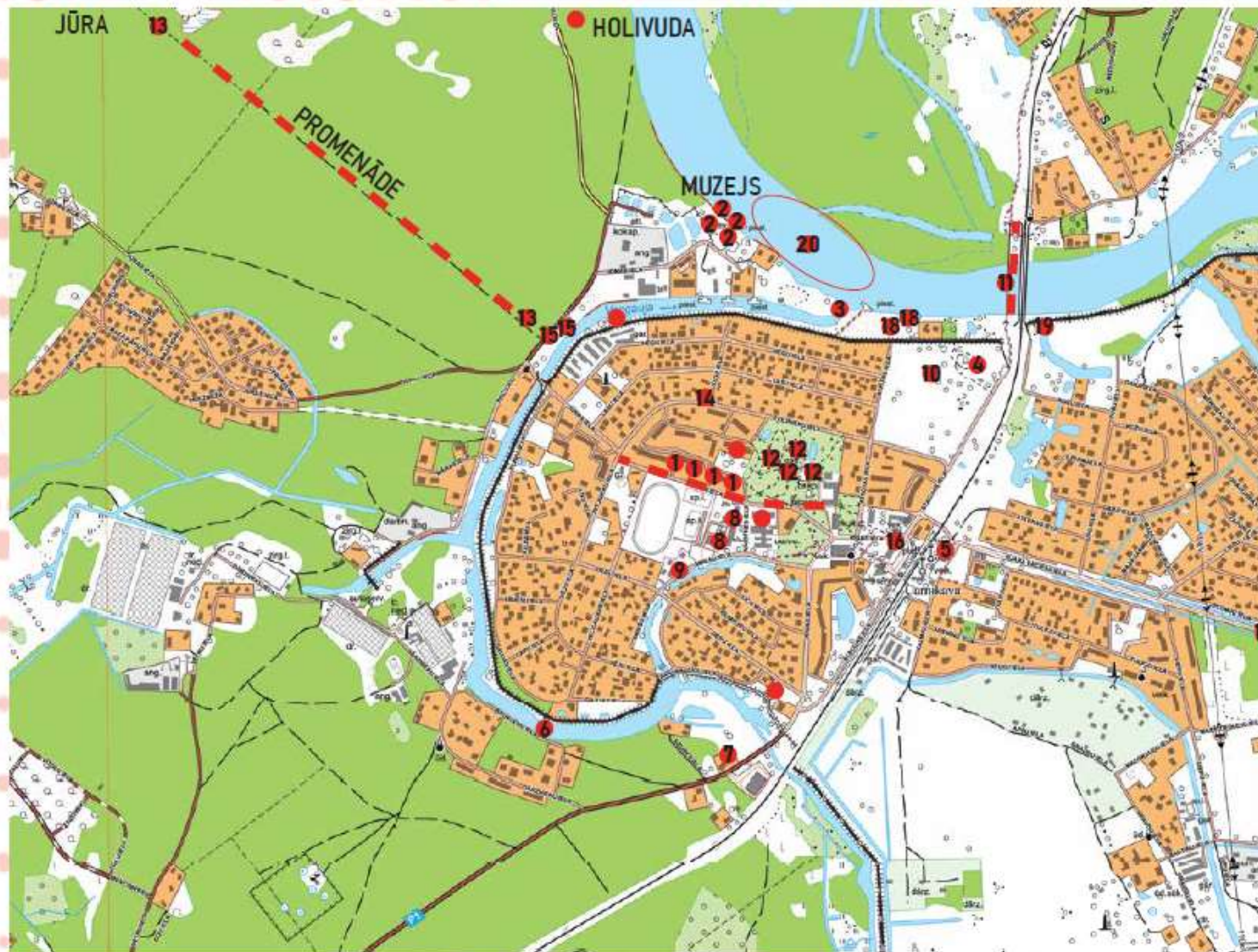
CARNIKAVAS

LOKS



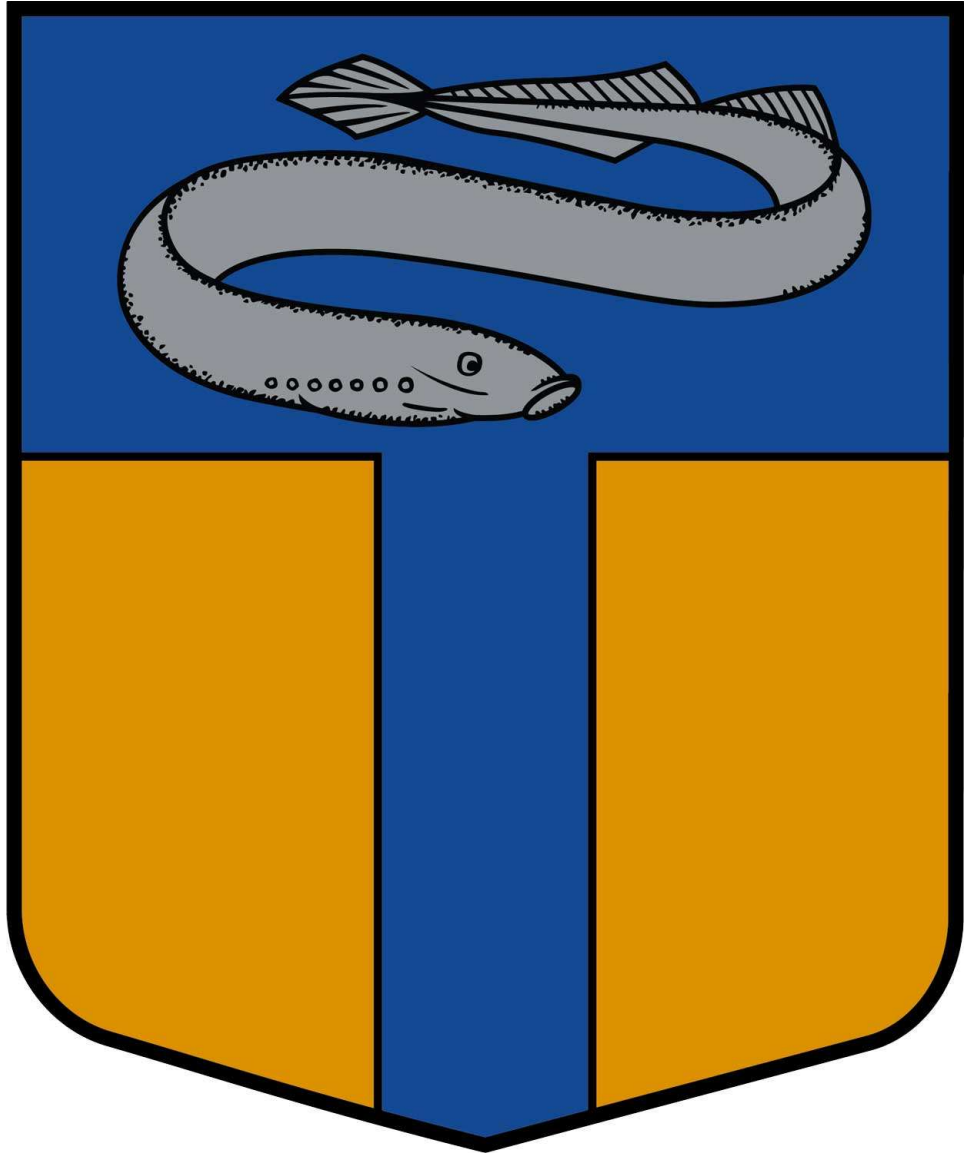
3 KARTE. IDENTITĀTE

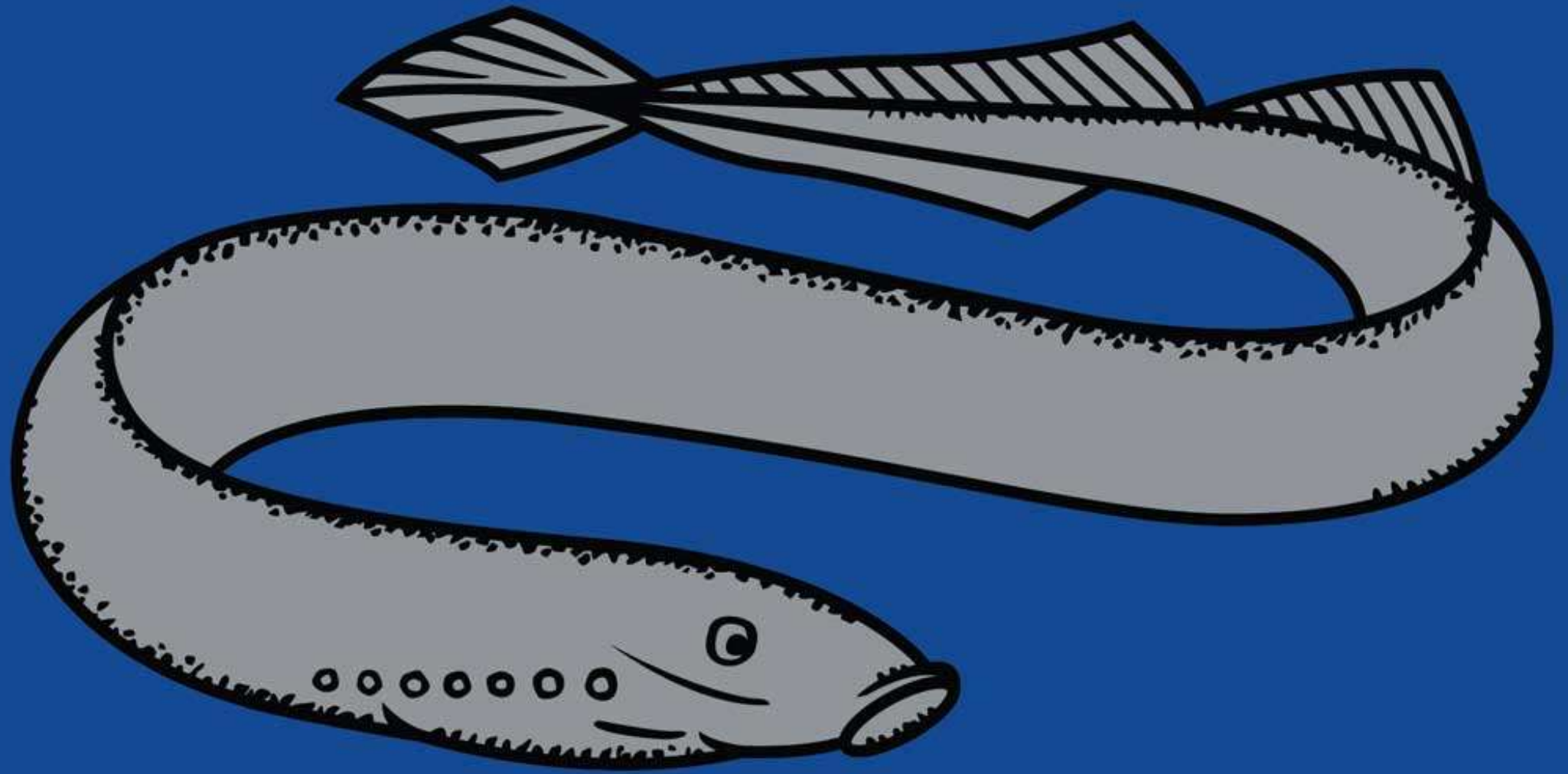
VIETAS, KURAS IR ĪPAŠAS UN SAISTĀS AR CARNIKAVU



Daļībnieki ir norādījuši vietas, kas viņiem ir īpašas un raksturojas kā Carnikavas identitāte:

1. Jūras ielu,
2. muzeja teritoriju,
3. Vecgaujas ieteku Gaujā,
4. Svētku laukumu,
5. Carnikavas tirgu,
6. tiltu pār Vecgauju uz Garupi,
7. pirmo Carnikavas skolu "Blusas",
8. esošo jauno skolu,
9. publisko pirti Smilšu ielā,
10. govju pļaviņu,
11. gājēju tiltu paralēli dzelzceļam,
12. Carnikavas parku,
13. promenādi,
14. nēgu cepēju un tirgotāju "Krupis",
15. krodziņu "Mazā upe",
16. "Tīne" - ja tiktu pārveidots par jūrnieku krodziņu,
17. skvēru L.Azarovas un O.Vācieša ielā,
18. pieeju Gaujai,
19. Dzelzceļa tilts,
20. Skaistais skats uz Gauju no muzeja teritorijas.























C

C



C



- PILSĒTAS ORGANIZĀCIJA [VIESIEM] PĒC C LOKA
- VIEGLA UZTVERAMĪBA (PIEM., PILSĒTAS TŪRISMA KARTE)
- KARTĒ – CARNIKAVAS PAGASTA ATPAZĪSTAMĪBA, VIZUĀLA ASOCIĀCIJA – PALIEKOŠA, UNIKĀLA
- LOKU – UZSVĒRT, PAPILDINĀT AR VEOCEĻU UN – NOBEIGT [AR BLUSU KROGU]

PIEKĻŪSTAMĪBA – PAPLAŠINĀTS PARKINGS



**(PARKINGS)
(TIRGUS)**

**BAZNĪCA
SVETKU LAUKUMS
C VIDES OBJEKTS
PELDĒTAVA / NORIŠU LAUKUMS
JAHTU PIESTĀTNE
MUZEJS
NORĀDE UZ NĒĢU PĀRDOTAVU
"KRUPIS"
KAFEJNĪCA "MAZĀ UPE"
SUP LAIVU NOMA
PROMENĀDE / JŪRA
ATPŪTAS TAKAS
CEĻŠ UZ JAUNIEŠU "SPOTU"
DISNEJLENDĀ
MONET TILTS
UZ PIRTĪM
UZ SKOLU
UZ STADIONU
UZ MUIŽAS PARKU
UZ TAUTAS NAMU
BLUSU KROGS**

Jauna autostāvieta tūristiem

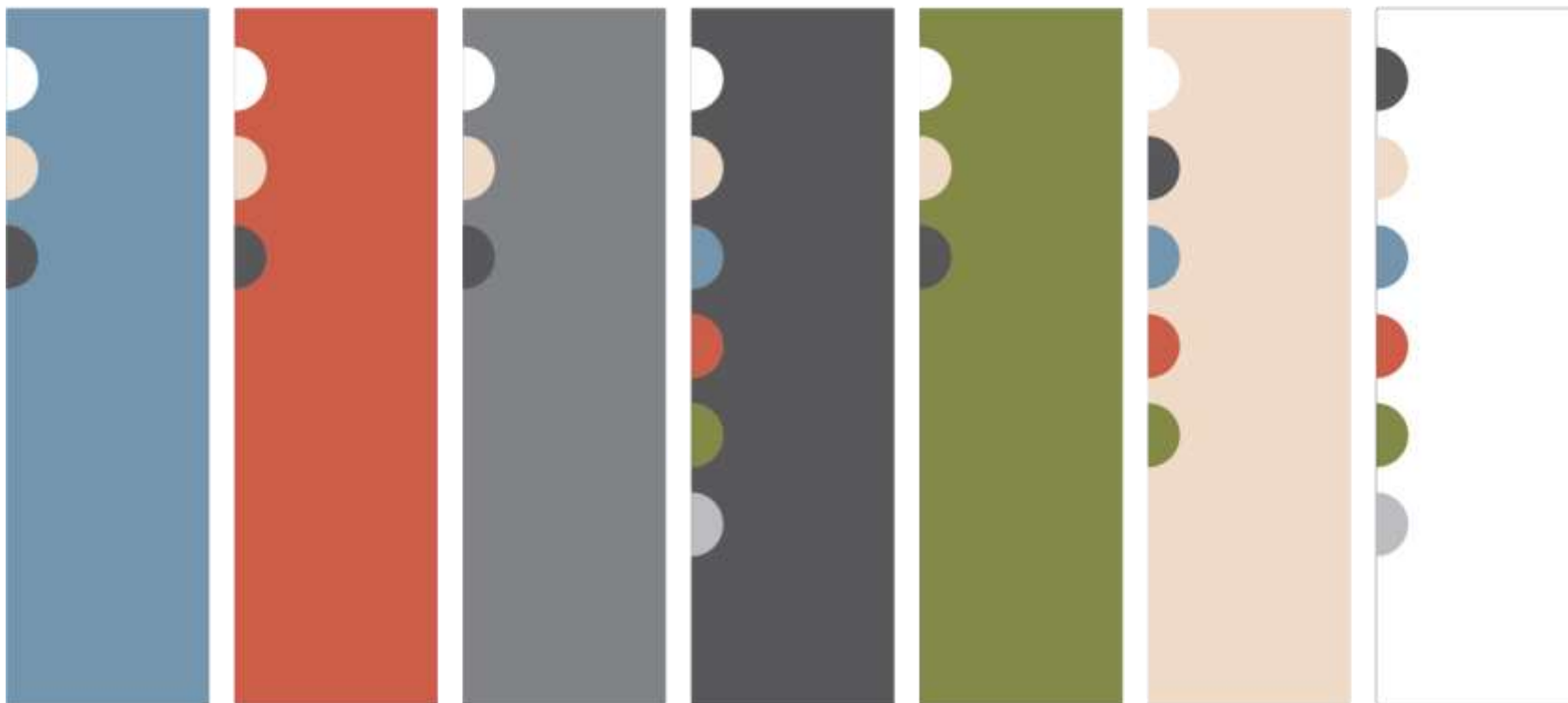


TURISTU AUTOSTĀVVIETAS PAPLAŠINĀŠANAS PIEMĒRS

STACIJAS IELA 23



PAPILDUS – KRĀSU ORGANIZĀCIJA (SEKTORI) PĒC ESOŠĀS KRĀSU KOMBINĀCIJAS





JAUNIEŠU SPOTS

PROMENĀDE

Jūras iela

Laivu iela





PROMENĀDE





PIRTS

STADIONS

SKOLA

MUIŽAS LAUKUMS

TAUTAS NAMS

BLUSU KROGS

MONE TILTS



GĀJĒJU UN VELOSIPĒDU CEĻŠ





- velo + gājēju ceļš
- vietējs, lokāls ceļš
- pārņemts P1 ceļš
- >>>>>> satiksmes virziens

Grupas dalībnieki savā vēlmju kartē atzīmē:

1. Rampa gājējiem no stacijas, droša pāreja - tilts
2. P1 ceļa pārkārtošana,
3. Droša velo/gājēju infrastruktūra,
4. Ātruma valnis,
5. Aplūveida kustība

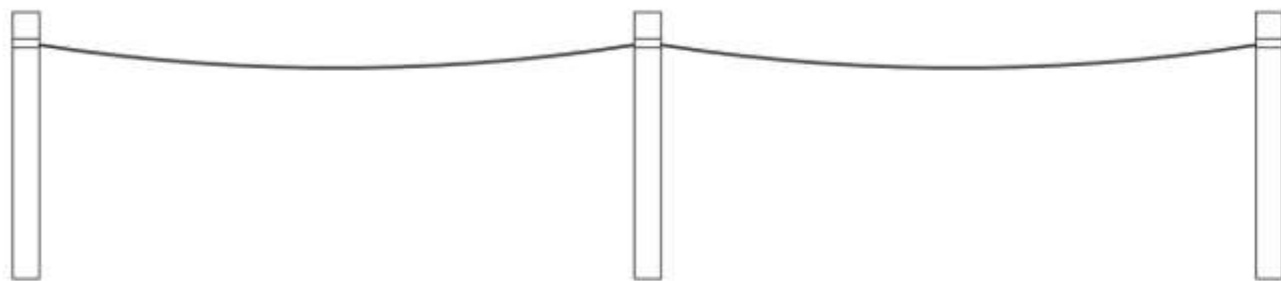
APKĀRTCEĻŠ GARUPE - LIDLĀUKS

CARNIKAVAS PROMENĀDES APGAISMOJUMS



CARNIKAVAS PROMENĀDES APGAISMOJUMS

APGAISMES STABU IZVIETOJUMA PIEMĒRS



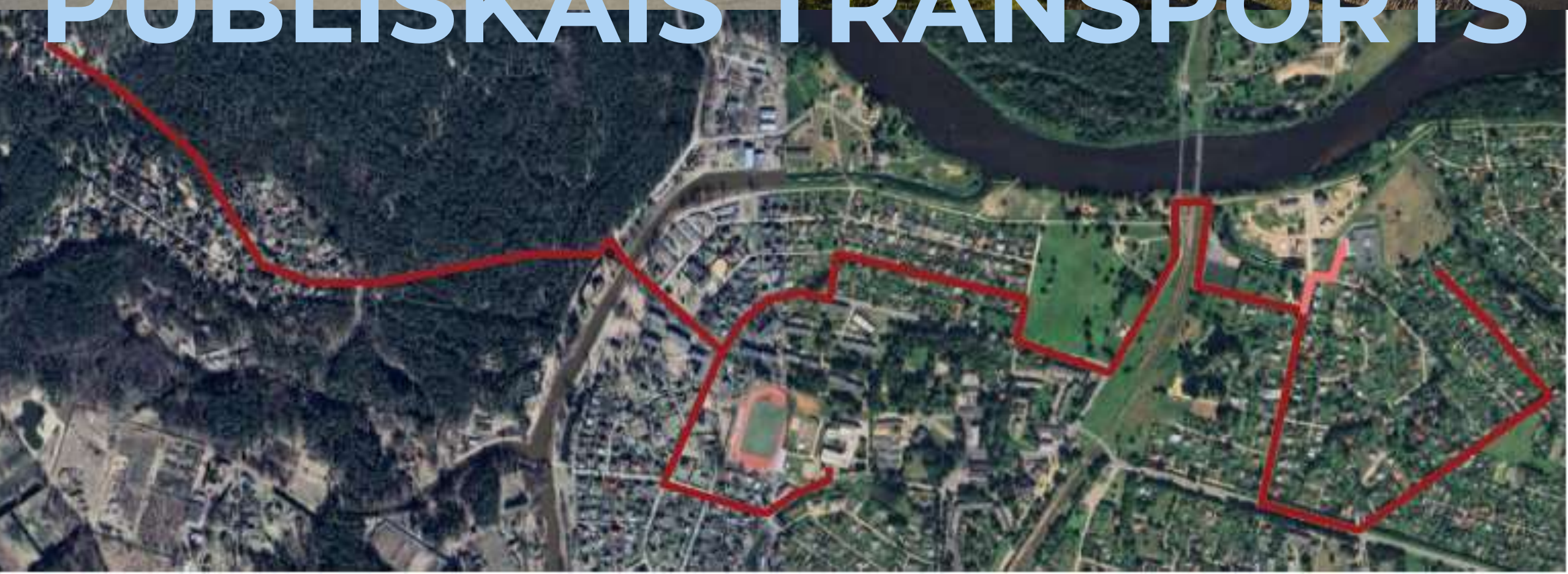


Jauniešu spots





PUBLISKAIS TRANSPORTS





CARNIKAVAS LOKS

**PALDIES PAR
UZŅEMŠANU,
PALDIES PAR
UZMANĪBU!**