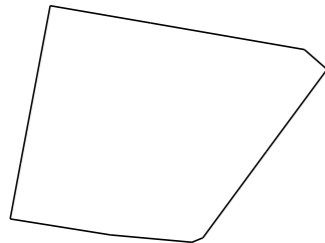
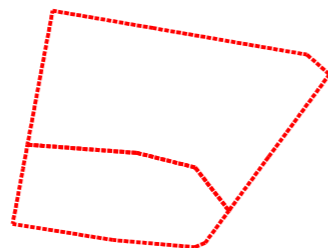


Projektētās teritorijas shēma  
pirms zemes ierīcības projekta izstrādes

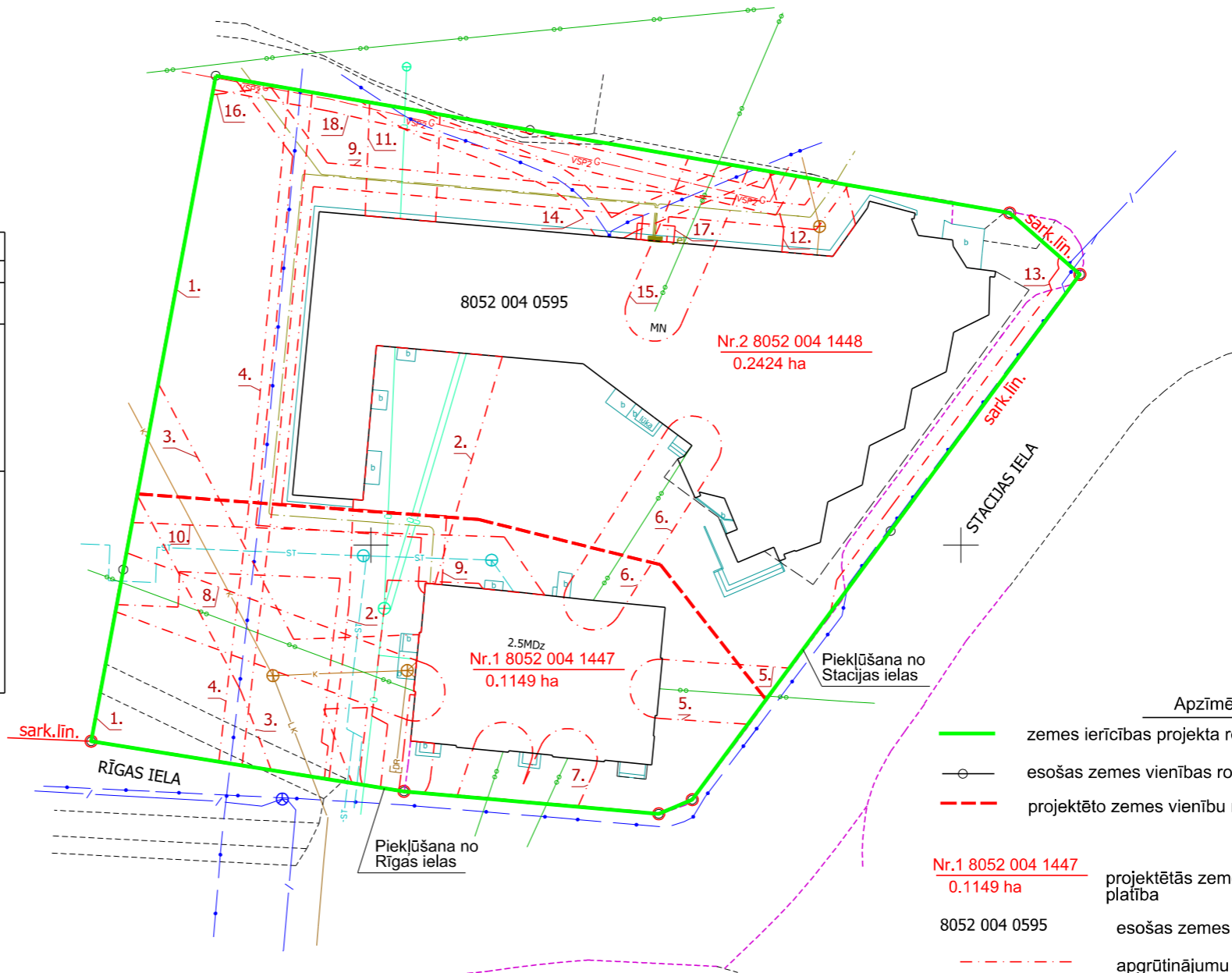


Projektētās teritorijas shēma  
pēc zemes ierīcības projekta izstrādes



x=331850  
y=516900

Projektētās zemes vienības un apgrūtinājumi					
Projektētās zemes vienības				Apgrūtinājumi	
Nr.	Kadastra apzīmējums	Platības no esošajām zemes vienībām	Platība	Kārtas Nr.	Klasifikācijas kods
1	8052 004 1447	0.1149 ha no 8052 004 0595	0.1149 ha	1.	7311010300
				2.	7312010101
				3.	7312010300
				4.	7312040100
				5.	7312040200
				6.	7312040200
				7.	7312040200
				8.	7312040200
				9.	7312050201
				10.	7312060100
2	8052 004 1448	0.2424 ha no 8052 004 0595	0.2424 ha	1.	7311010300
				2.	7312010101
				3.	7312010300
				4.	7312040100
				5.	7312040200
				6.	7312040200
				9.	7312050201
				11.	7312010101
				12.	7312010300
				13.	7312040100
				14.	7312040100
				15.	7312040200
				16.	7312040200
				17.	7312050300
				18.	7312080101
			kopā	0.3573 ha	



- Apzīmējumi:
- zemes ierīcības projekta robeža
  - esošas zemes vienības robežas ar robežpunktu
  - projektēto zemes vienību robežas
  - Nr.1 8052 004 1447 0.1149 ha projektētās zemes vienības kadastra apzīmējums un platība
  - 8052 004 0595 esošas zemes vienības kadastra apzīmējums
  - sark.līn. apgrūtinājumu robeža sarkanā līnijā

Esošās zemes vienības	
Kadastra apzīmējums	Platība
8052 004 0595	0.3573 ha
kopā 0.3573 ha	

Apgrūtinājumu saraksts:

7311010300 - Baltijas jūras un Rīgas jūras līča ierobežotās saimnieciskās darbības joslas teritorija
7312010101 - ekspluatācijas aizsargjoslas teritorija ap ūdensvadu, kas atrodas līdz 2 metru dziļumam
7312010300 - ekspluatācijas aizsargjoslas teritorija gar pašteses kanalizācijas vadu
7312040100 - ekspluatācijas aizsargjoslas teritorija gar pazemes elektronisko sakaru tīklu līniju un kabeļu kanalizāciju
7312040200 - ekspluatācijas aizsargjoslas teritorija gar elektronisko sakaru tīklu gaisvadu līniju
7312050201 - ekspluatācijas aizsargjoslas teritorija gar elektrisko tīklu kabeļu līniju
7312050300 - ekspluatācijas aizsargjoslas teritorija ap elektrisko tīklu sadales iekārtu
7312060100 - ekspluatācijas aizsargjoslas teritorija gar pazemes siltumvadu, siltumapgādes iekārtu un būvi

SASKAŅOTS			
Ādažu novada būvvaldes arhitekta palīgs - plānotais	Zintis Varts	Saskaņots	14.06.2024.
Pašvaldības aģentūra "Carnikavas Komunālserviss"	Lelde Balode	Saskaņots	26.06.2024.
AS "Gaso"	Viktors Artūrs Škinčs	Saskaņots	13.06.2024.
AS "Sadales tīkls"	Ēriks Orlovs	Saskaņots	18.06.2024.
SIA "Tet"	Andris Savickis	Saskaņots	14.06.2024.

**MDC** Mērniecības Datu Centrs  
Pārbaudīts un reģistrēts pašvaldības ADTI datu bāzē ar Nr. **ZI 268580**  
2024. gada 26. jūnijs  
tālrunis: +371 67496833 e-pasts: infodati@mdc.lv www.mdc.lv www.topografija.lv

Zemes ierīcības projekts			
Rīgas iela 23 (z.v.kad.apz.8052 004 0595), Carnikava, Carnikavas pagasts, Ādažu novads			
Zemes ierīcības projekts grafiskās daļas mērogs 1: 500 Koordinātu sistēma LKS-92 Mēroga koeficients 0.999603	Projekta grafiskā daļa izstrādāta, pamatojoties uz Kartogrāfiskā materiāla pamatne: 1. z.v.kad.apz. 8052 004 0595 03.06.1998. apvienotais zemes robežu, situāciju un apgrūtinājumu plāns M 1: 500 (robežas noteica 20.03.1998. Valdis Zvaigzne); 2. topogrāfiskas planšetes: 4313-24-22.4.		
Projektam piekritu, iebildumu nav. SASKAŅOTS, ierosinātais Rīgas iela 23, Carnikava, Carnikavas pagasts, Ādažu novads īpašnieks	e-paraksts e-paraksts	Rīgas starprajonu zvejnieku kooperatīvā biedrība pārstāves Māra Aupmane un Daiga Kalniņa	17.06.2024.
sertifikāts zemes ierīcības darbu veikšanai Nr.BA-388 izsniegts 13.09.2011.; sertifikāts Nr.AA015 pārreģistrēts un izsniegts no 29.11.2019. līdz 12.09.2026.		Diāna Glizdeniece e-paraksts	26.06.2024.