The background of the slide is a light gray gradient with several realistic water droplets of various sizes scattered across it. The droplets have highlights and shadows, giving them a three-dimensional appearance.

# Ūdenssaimniecības pieslēgumu Ataru ciemam I kārtā

SIA “Ādažu ūdens”

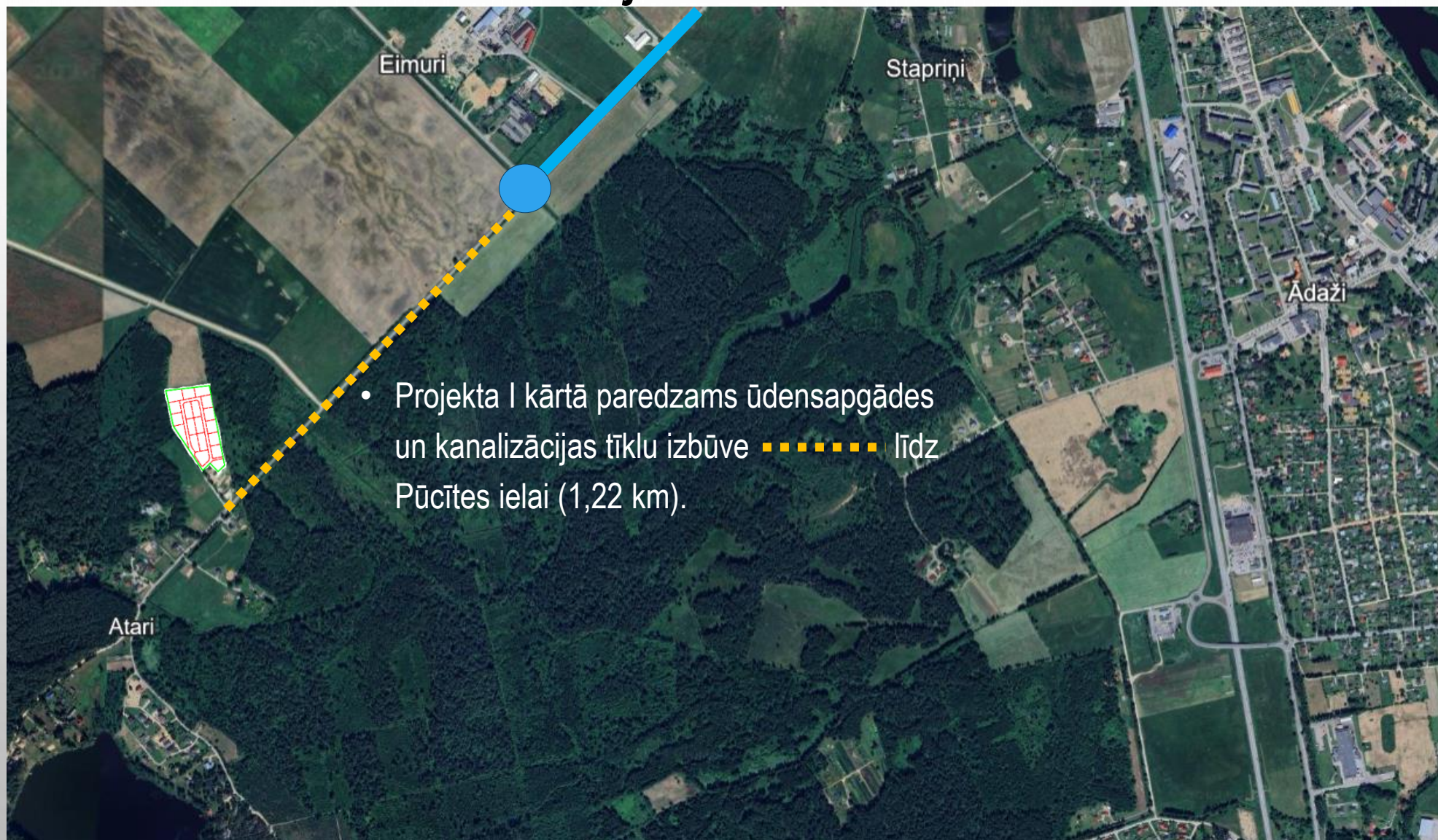
# Esošā situācija



- SIA "Ādažu ūdens" Ataru ceļā ir izbūvēta ūdenssaimniecības infrastruktūra līdz Laveru ceļam
- Tiek plānota Ataru ciema pieslēgšana ŪK sistēmai, izbūvējot 2,2 km ūdensapgādes un 2,2 km kanalizācijas tīklus (Projekts).



# Projekta I kārta



- Projekta I kārtā paredzams ūdensapgādes un kanalizācijas tīklu izbūve — — — — — līdz Pūcītes ielai (1,22 km).



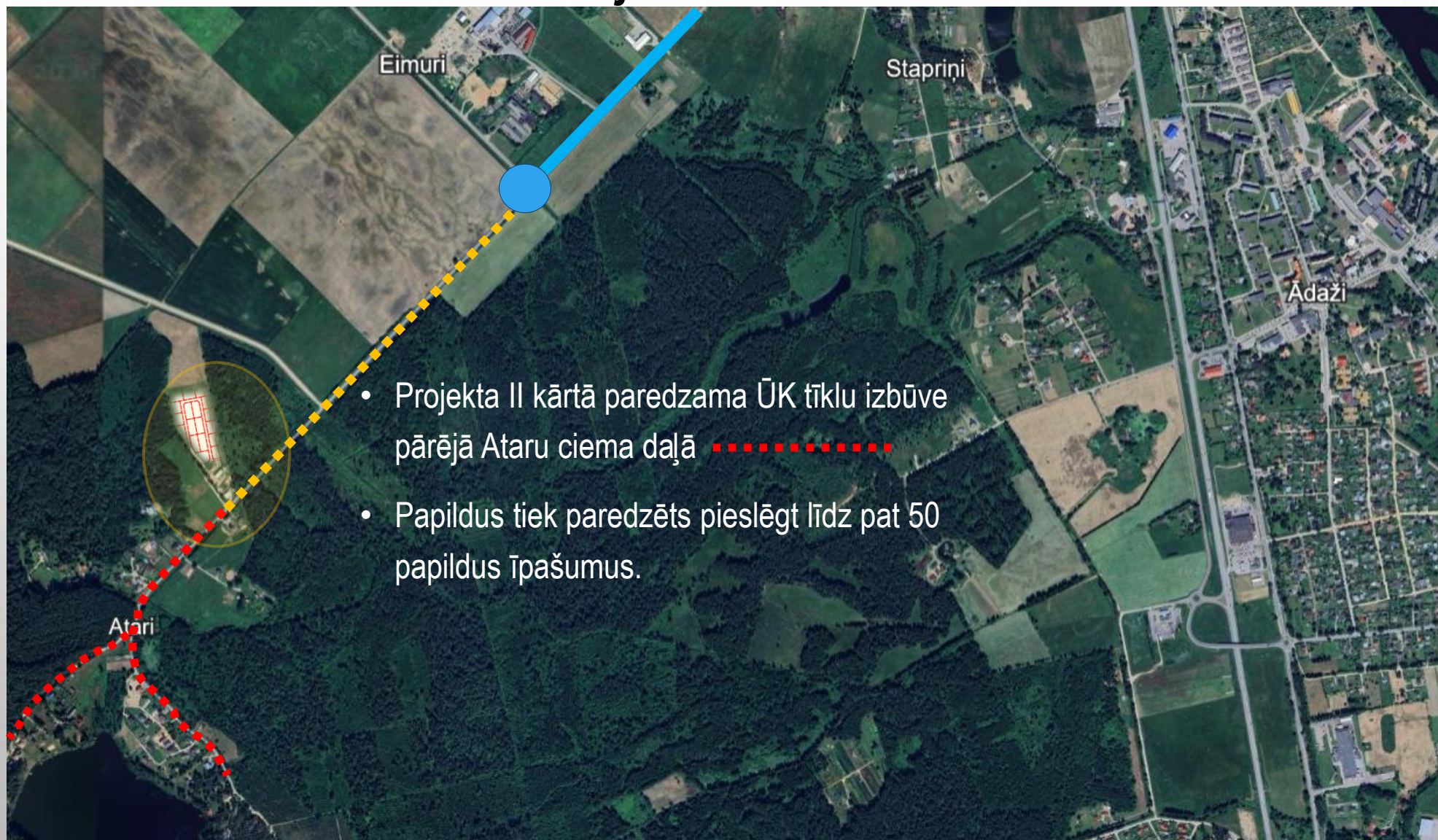
# Projekta I kārtas pieslēgumi



- Projekta I kārtā paredzama Pūcītes ielā esošo īpašumu pieslēgšana;
- Kopumā tiek paredzēta vismaz 26 jau esošo un vēl plānoto ēku pieslēgšana (paredzams, ka pēc ŪK tīklu izbūves tiks pabeigta zemesgabala dalīšana īpašumā "Mēnesgaismas" atbilstoši tās detālplānojumam).



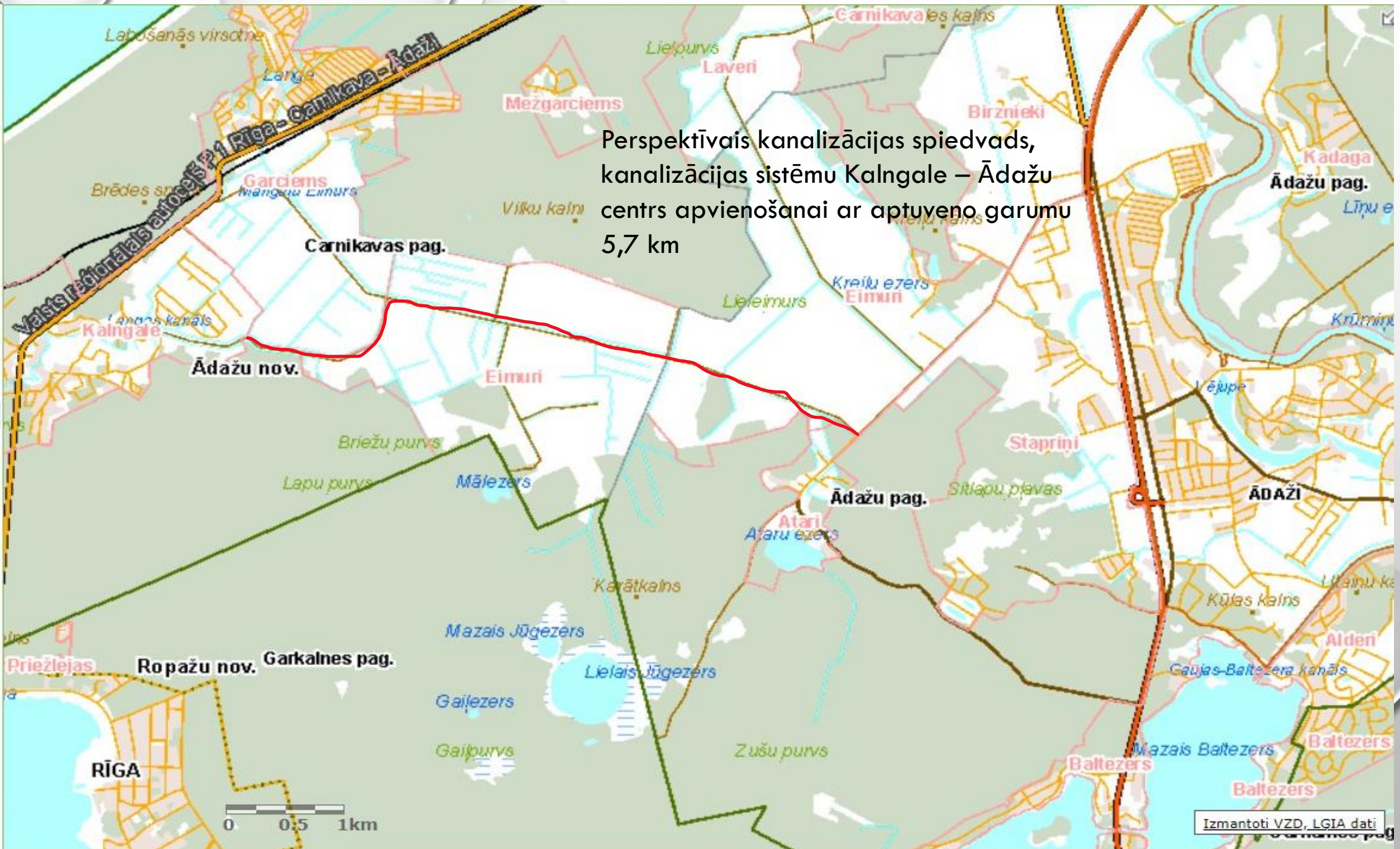
# Projekta II kārta



- Projekta II kārtā paredzama ŪK tīklu izbūve pārējā Ataru ciema daļā
- Papildus tiek paredzēts pieslēgt līdz pat 50 papildus īpašumus.

Analizējot pēdējo Eiropas Savienības struktūrfondu atbalstu programmu mehānismu ūdenssaimniecības jomā Latvijas Republikā, tika konstatēts, ka varbūtība saņemt Eiropas Savienības struktūrfondu atbalstu Kalngales NAI rekonstrukcijai, lai tiktu palielinātas tās jaudas ir ļoti neliela. Ādažu centra NAI, kuras jauda ir lielāka kā “10 000 CE” ir iespēja piesaistīt Eiropas Savienības struktūrfondu finanšu līdzekļus. Šādi ir iespējams palielināt Centra NAI jaudu. Jaudas rezerve varētu atrisināt Kalngales ciema pieaugušo vajadzību pēc notekūdeņu attīrīšanas. Lai realizētu šo projektu nepieciešams izbūvēt kanalizācijas spiedvadu Kalngale – Attaru ceļš. Orientējošais spiedvada garums 5,7 km, kura orientējošās būvniecības izmaksas varētu sastādīt 450 000.00 EUR. Šis spiedvads ļautu novadīt daļu Kalngales ciema notekūdeņus (tai skaitā jauno detālplānojumu). Cauruļvads perspektīvā, ļaus pieslēgties potenciālajai apbūvei Garciema ceļa rajonā. Pūcīšu ceļa realizācija dod iespēju samazināt spiedvada izbūves garumu par 0,9km.





Perspektīvais kanalizācijas spiedvads,  
kanalizācijas sistēmu Kalngale – Ādažu  
centrs apvienošanai ar aptuveno garumu  
5,7 km



**Paldies !**