

**BŪVNICĪBAS IECERES PUBLISKĀ APSPRIEŠANA
DAUDZDZĪVOKĻU MĀJAS JAUNBŪVE
Baltkrastu iela 12, Baltezers, Ādažu pag., Ādažu nov., kad. apzīm. 8044 010 0488**

Būvniecības ierosinātājs: Metse Pearl SIA, reģ. nr. 40203255147

Projektētājs: SIA "Arhitektu studija 4",
Pils iela 16, Sigulda,
reģ. Nr. 40103162739

Materiāli izlikti apskatei: Ādažu novada būvvaldē, Gaujas ielā 33A,
Ādažos, Ādažu novadā,
Mākslas un vēstures galerijā
tel. Nr. 27746507

Būvniecības ieceres prezentācija notiks: Pirmdien, 16. septembrī plkst. 18.00
Tiešsaistes platformā "ZOOM", pieteikties līdz
15. septembrim buvvalde@adazunovads.lv

Kontaktpersona: Renārs Avetisjans

Kontakttālrunis: +371 29112833

SKAIDROJOŠS APRAKSTS

Zemes gabalā (kadastra apzīm. 8044 010 0488), Baltkrastu iela 12, Baltezers, Ādažu pag., Ādažu nov., kuram īpašnieks un pasūtītājs ir SIA Metse Pearl paredzēta apartamentu jaunbūve. Zemesgabala kopējā platībā 3781,0 m².

Zemesgabala atļautais izmantošanas veids ir "Jauktas centra apbūves teritorija" un daļēji "Dabas un apstādījumu teritorija", saskaņā ar "Ādažu novada teritorijas plānojumu".

Daudzdzīvokļu mājas jaunbūve plānota zemesgabala ziemeļaustrumu pusē. Zemesgabals ir bez ievērojamām reljefa izmaiņām. Iebraukšana teritorijā plānota pa esošu piebraucamo ceļu no Baltkrastu ielas. Jauncelnei paredzēts viens pagrabstāvs un trīs virszemes stāvi un jumta stāvs. Kopējais dzīvokļu skaits - 24 dzīvokļi.

Pamati - monolīta dzelzsbetona pamati, siltināti ar putupolistirola loksnēm un apdarināti ar dekoratīvajām apdares flīzēm.

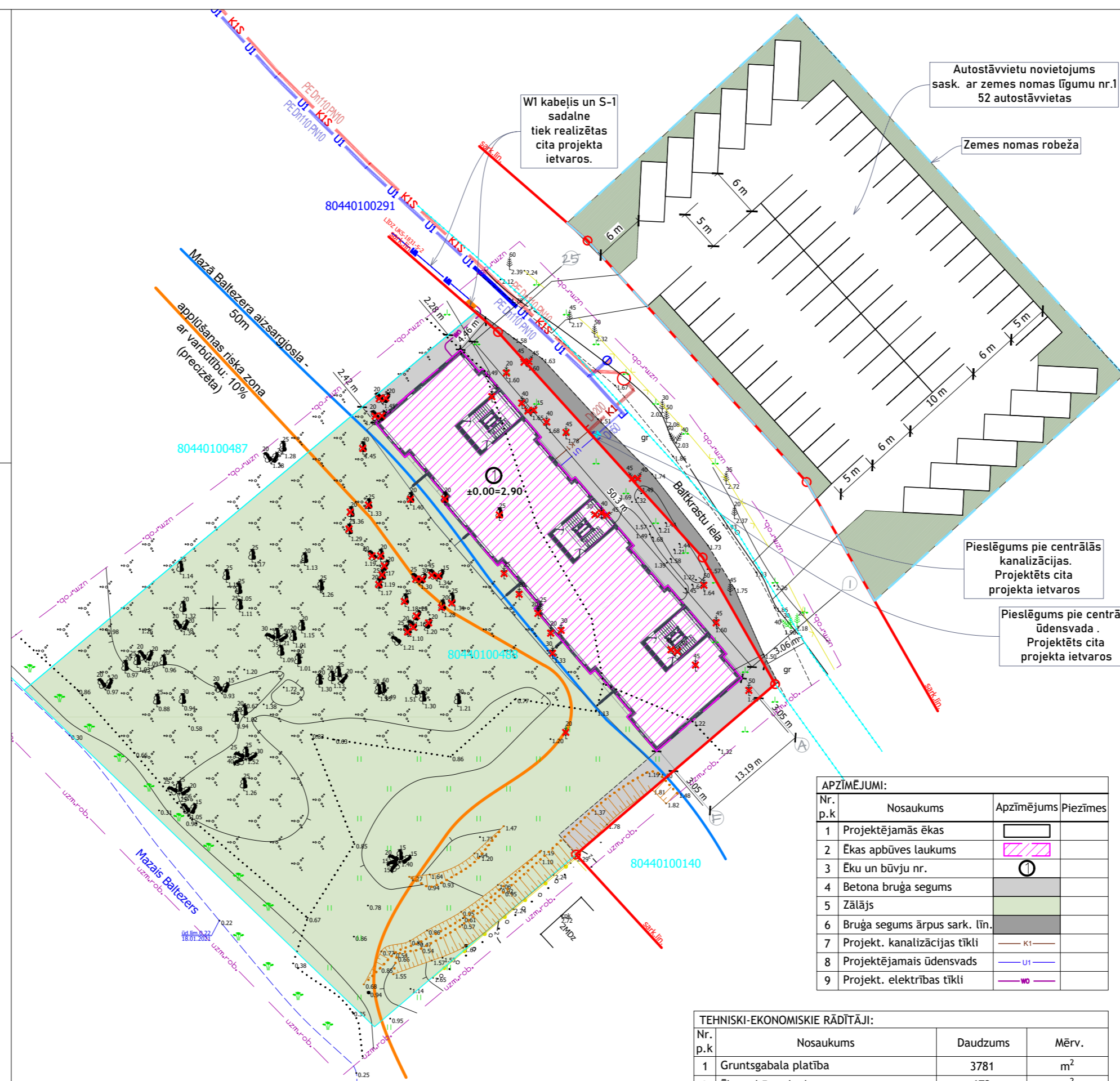
Sienas - nesošās sienas no vieglbetona bloku mūra, siltinātas ar akmens vātes loksnēm un apdarinātas ar dekoratīvo apmetumu un dekoratīvajiem apdares dēļiem.

Pārsegums - monolītā dzelzsbetona pārseguma paneļi.

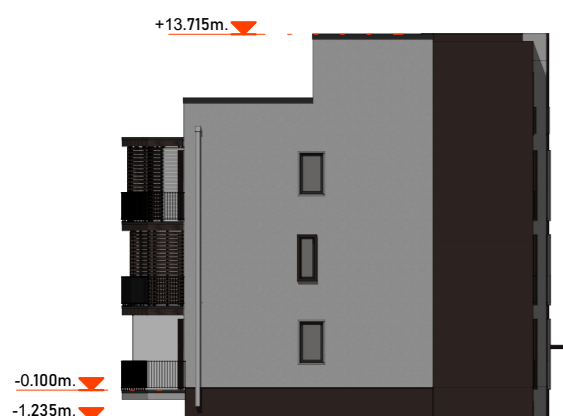
Jumts - monolītā dzelzsbetona paneļi ar mīksto jumta segumu.

Durvis un logi - PVC izstrādājumi, iekšdurvis no koka.

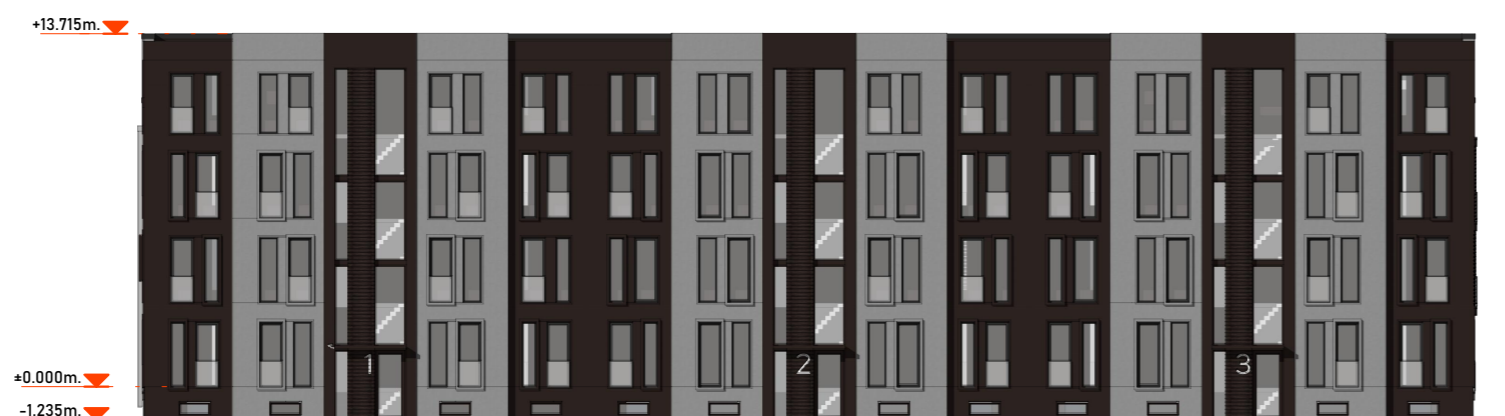
Daudzdzīvokļu mājas jaunbūve neradīs negatīvu ietekmi uz vidi. Būvniecības procesā tiks ievēroti vides aizsardzības pasākumi. Būvniecībā izmantos LR sertificētus materiālus, saskaņā ar LBN 201-15 prasībām. Būvniecības atkritumi tiks nodoti pārstrādei, pamatojoties uz Atkritumu apsaimniekošanas likuma 20. panta ceturtās daļas prasībām. Visiem veicamajiem darbiem regulāri tiks veikta kvalitātes kontrole.



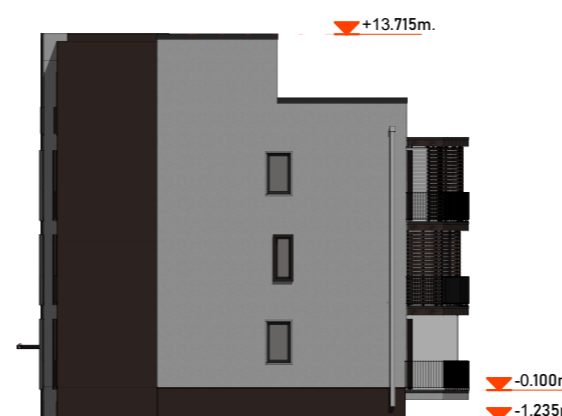
D-A fasāde



D-R fasāde



Z-R fasāde



Z-A fasāde

