

**LATVIJAS REPUBLIKA**

Rīgas rajons  
Carnikavas pagasts  
Garciems, "Jāņkalni"

ēku un būvju īpašumam

kadastra Nr. 8052 508 1219

piesaistītās

**ZEMES ROBEŽU PLĀNS**

Ēku un būvju īpašums atrodas uz Zemes grāmatā neregistrētas zemes vienības ar kadastra apzīmējumu 8052 008 0897.

Robežas noteiktas atbilstoši Carnikavas pagasta zemes komisijas 1997.gada 5.februāra lēmumam Nr.18 &1 (prot.Nr.3) un Carnikavas pagasta padomes 2005.gada 16.februāra lēmumam Nr.149

Robežu plāns sastādīts pēc 2005.gada robežu uzmērīšanas materiāliem mērogā 1: 1000

Ēku un būvju īpašumam piesaistītās zemes platība ir 0.2544 ha ( 2544 kv.m)



**VALSTS ZEMES DIENESTS**

Lielrīgas reģionālā nodaļa

Kadastra pārvaldes  
Rīgas biroja vadītājs

*[Handwritten signature]*

*A. Gavars*

08 -12- 2005

1.piesaistāmās  
zemes gabala  
ROBEŽPUNKTU KOORDINĀTAS  
LKS92 TM

Mēroga koeficients 0.999602

	X	Y
47	328553.80	512482.78
68	328543.92	512529.60
66	328514.17	512526.44
65	328521.55	512480.54

Platība 0.1461 ha (1461 kv.m)

2.piesaistāmās  
zemes gabala  
ROBEŽPUNKTU KOORDINĀTAS  
LKS92 TM

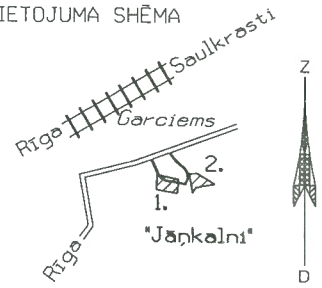
Mēroga koeficients 0.999602

	X	Y
27	328557.88	512569.41
28	328535.16	512607.02
291	328528.08	512572.67
30	328527.09	512567.66
33	328514.38	512559.04
26	328556.94	512552.59

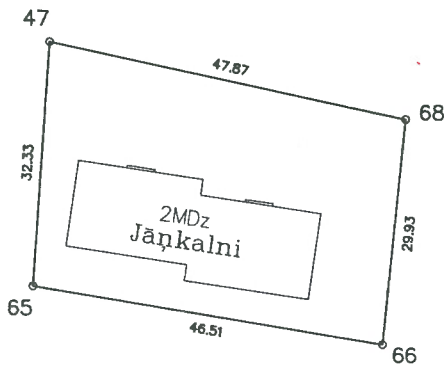
Platība 0.1083 ha (1083 kv.m)

Kopplatība 0.2544 ha (2544 kv.m)

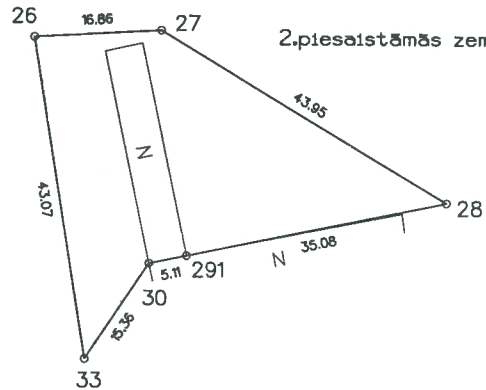
ZEMES  
IZVIETOJUMA SHĒMA



1.piesaistāmās zemes gabals



2.piesaistāmās zemes gabals



Mērogs 1: 1000

LATVIJAS REPUBLIKAS VALSTS ZEMES DIENESTS LIELRĪGAS REĢIONĀLĀ NODAĻĀ Mērniecības un topogrāfijas daļa			
Rīga, Puškina iela 14	Tāl. 7038408		
Vadītāja vietn.	<i>N.Elste</i>	N.Elste	23.08.2005.
Mērnieks	<i>V.Maksimovičs</i>	V.Maksimovičs	22.07.2005.
Pasūtījuma reģistrācijas Nr. 166653			

Kadestra Nr.	8052	508	1219
--------------	------	-----	------