

# **Gaujas upes hidrauliskais modelis posmā no Gaujas upes ietekas jūrā līdz Ādažu, Saulkrastu un Siguldas novada robežai**

Gala ziņojums. Pielikums 2. Aplūstošās teritorijas.

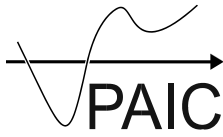
Pasūtītājs: Ādažu novada pašvaldība

25-Apr-2024 līgums Nr. JUR 2024-04/461

Rīga, Janvāris – 2025

Procesu analīzes un izpētes centrs





## **Gaujas upes hidrauliskais modelis posmā no Gaujas upes ietekas jūrā līdz Ādažu, Saulkrastu un Siguldas novada robežai**

### **Gala ziņojums Pielikums 2. Applūstošās teritorijas.**

25-Apr-2024 līgums Nr. JUR 2024-04/461 par Gaujas upes hidrauliskā modeļa un ietekmes uz tautsaimniecību novērtējuma izstrādi

**Pasūtītājs:** Ādažu novada pašvaldība

**Izpildītājs:**  
Personu apvienība SIA "Procesu analīzes un izpētes centrs" un SIA "InnoMatrix"

**Autori:**  
Aigars Valainis, Uldis Bethers, Juris Seņņikovs, Pēteris Bethers, Andrejs Timuhins

Rīga, 2025.gada janvāris

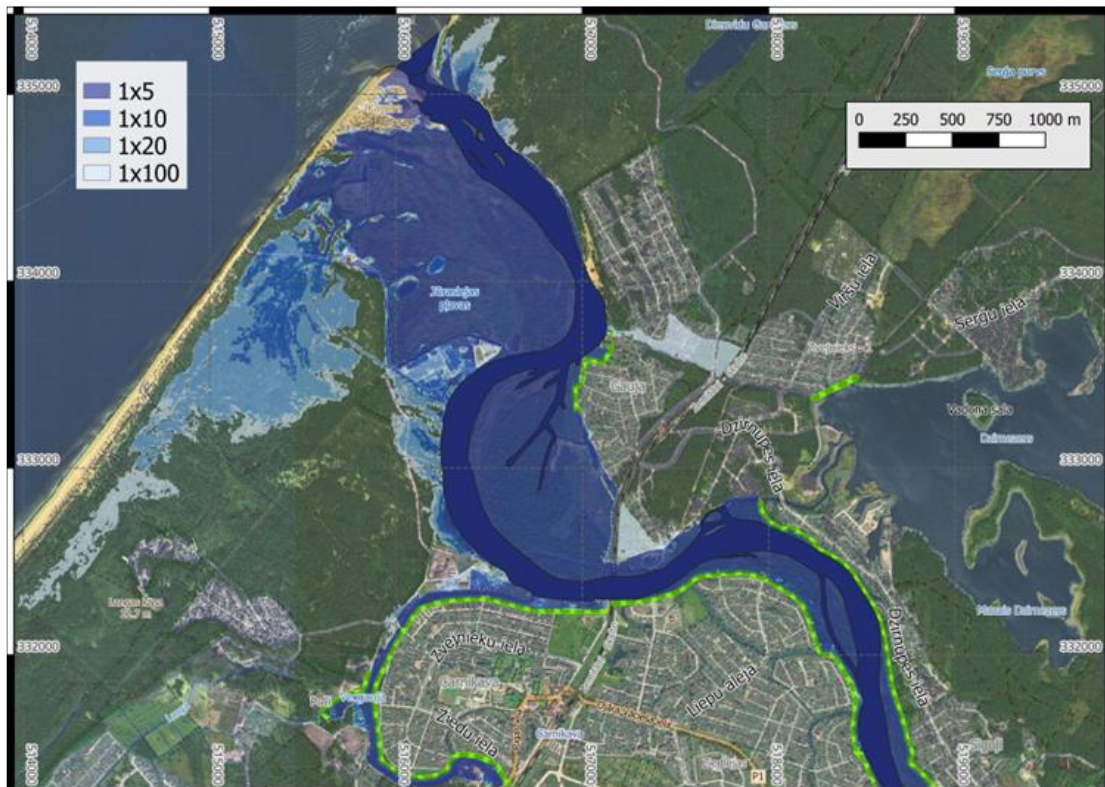
## **ANOTĀCIJA**

Gala ziņojuma 2.pielikumā apkopotas applūstošās teritorijas pie dažādas atkārtotamības plūdiem. Tas satur 10 lappuses un 13 attēlus.

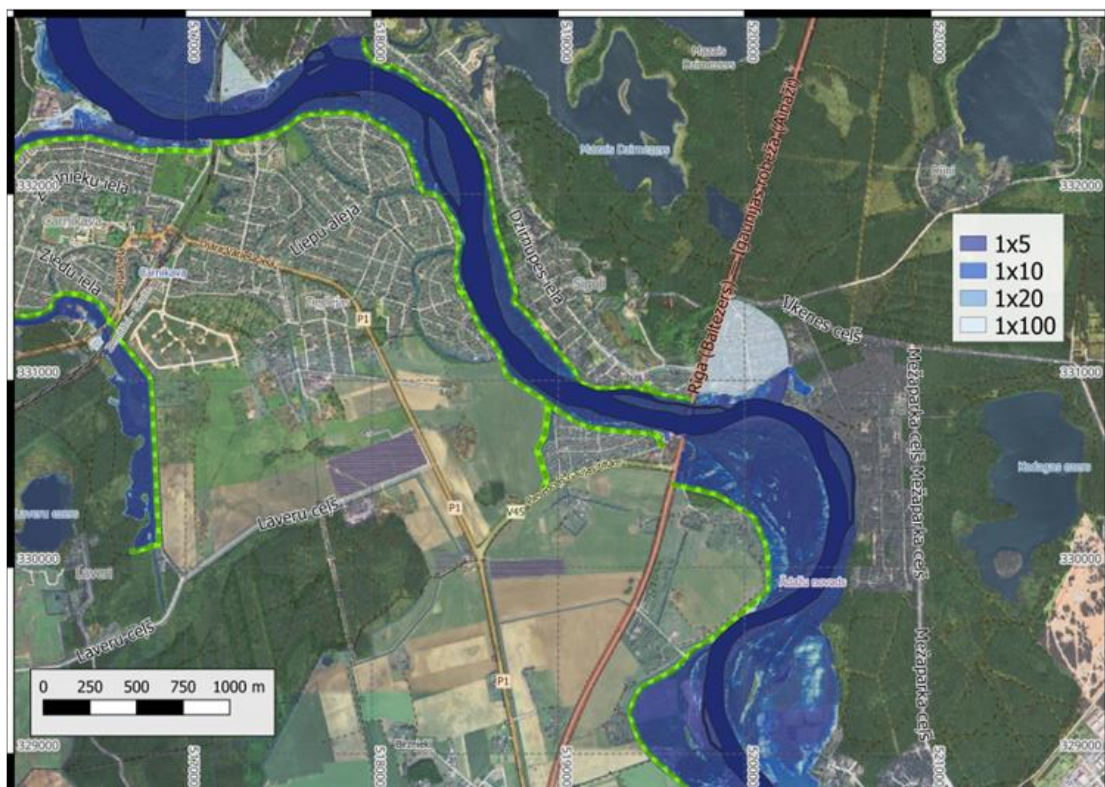
## **SATURS**

1. PAMATA PLANŠETES. PATREIZĒJĀ SITUĀCIJA.....	4
2. PAPILDUS PLANŠETES. PATREIZĒJĀ SITUĀCIJA.....	8
3. SITUĀCIJA AR PLĀNOTO AIZSARGDAMBI .....	11

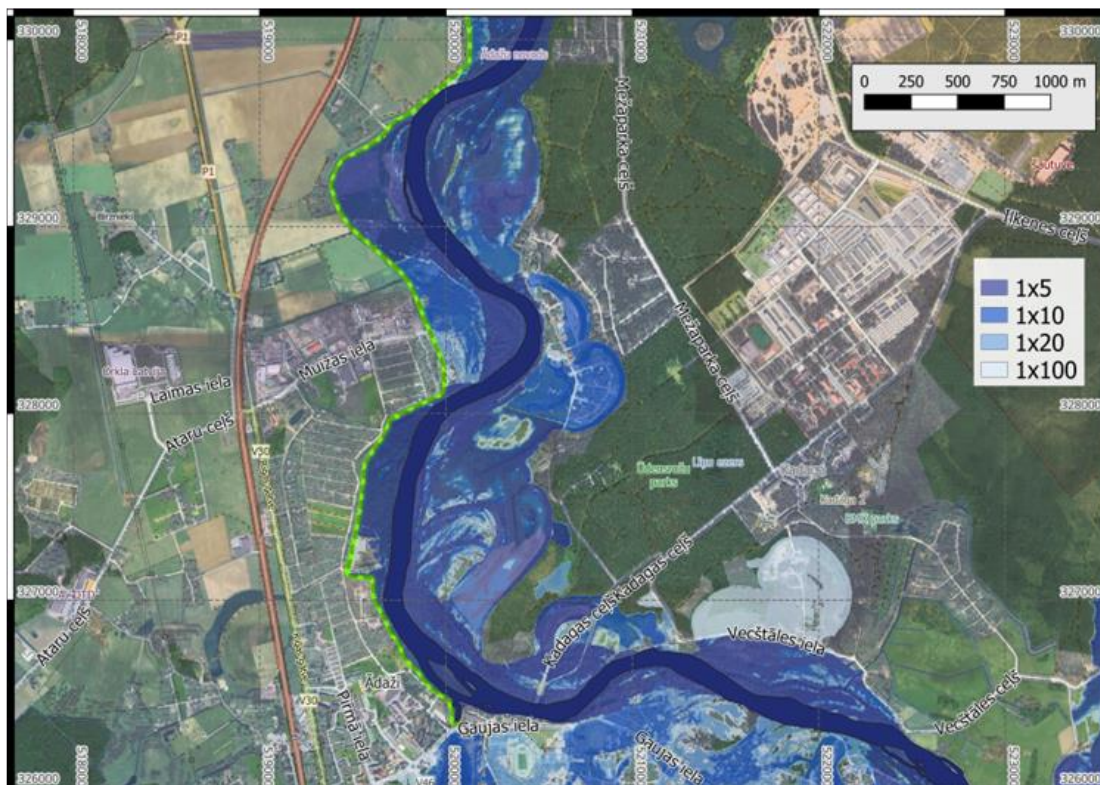
# 1. PAMATA PLANŠETES. PATREIZĒJĀ SITUĀCIJA



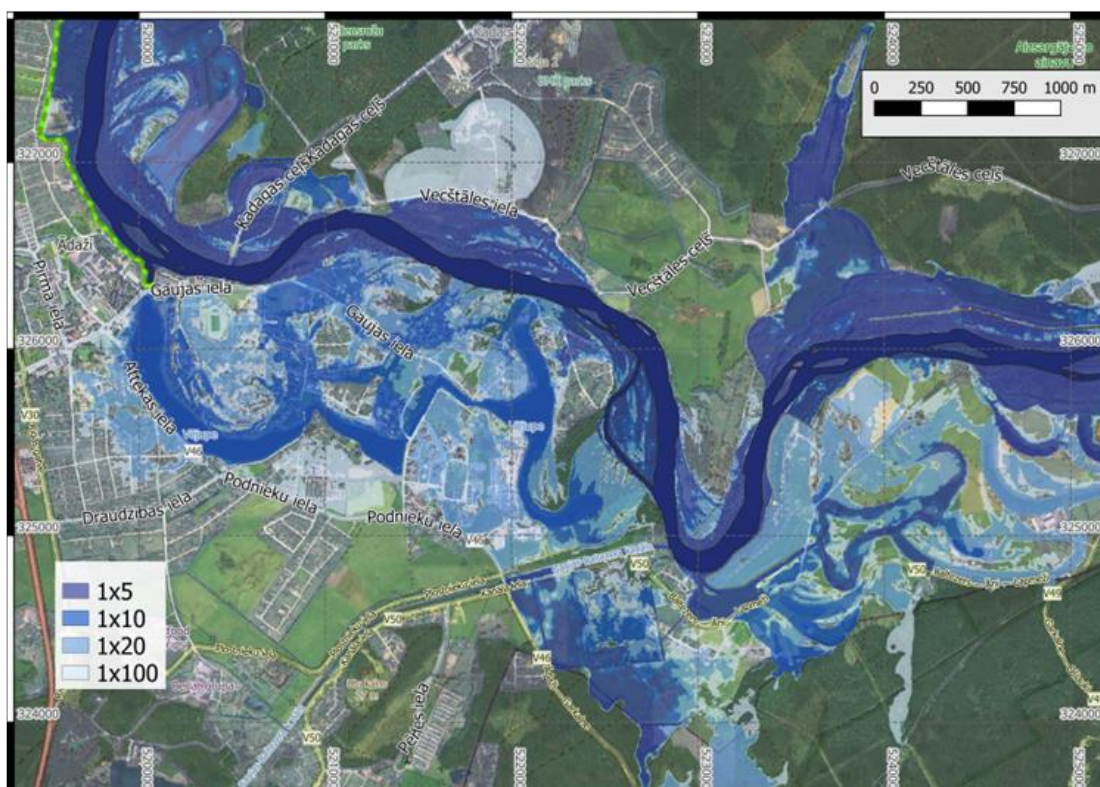
Attēls 1: Aplūstošās teritorijas. P01 – Gaujas lejtece.



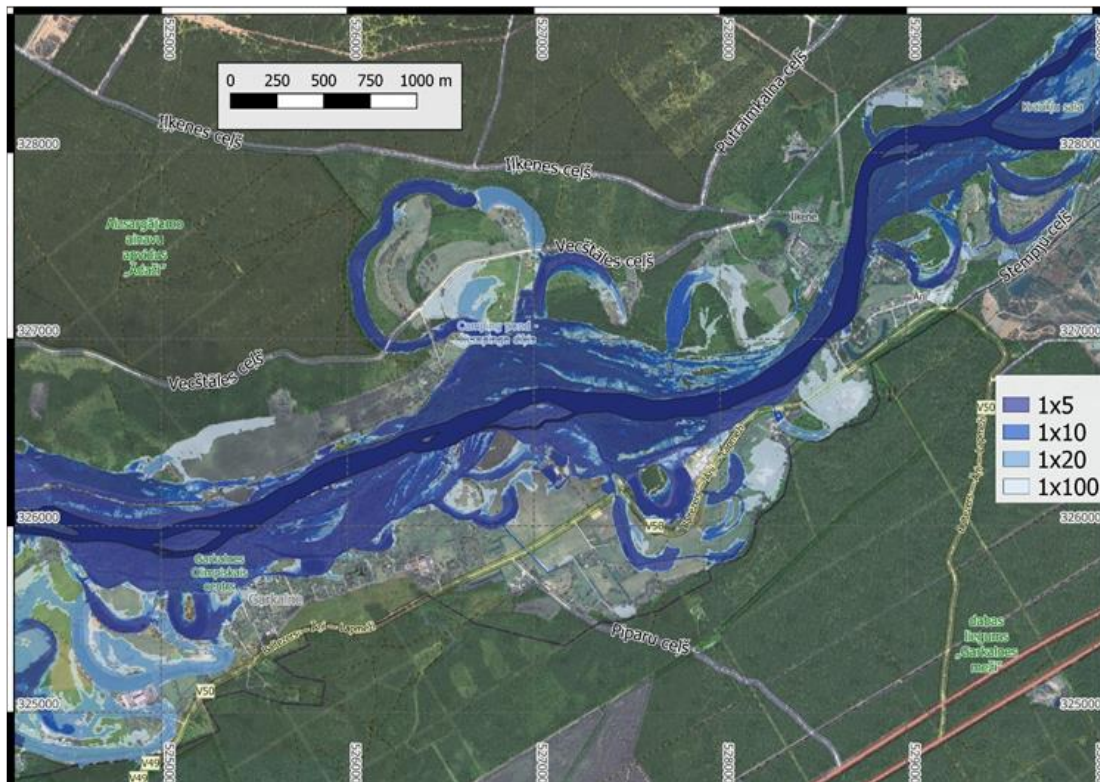
Attēls 2: Aplūstošās teritorijas. P02 – autoceļa A1 tiltiņš.



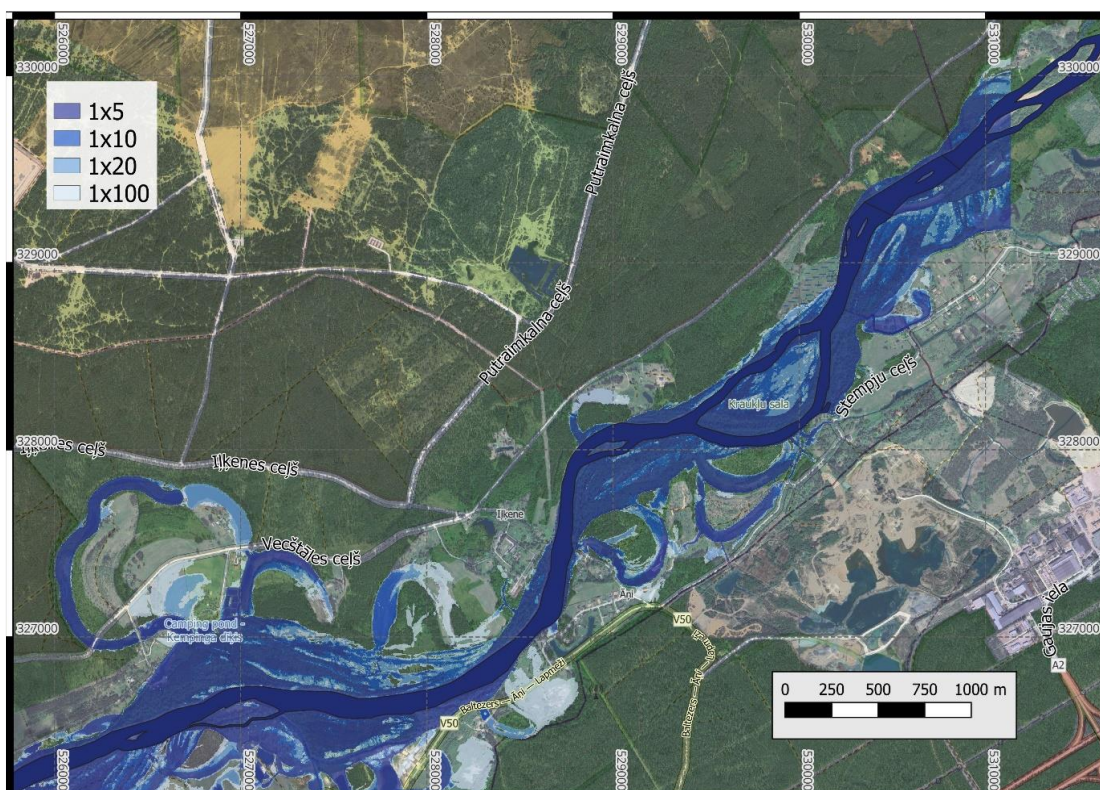
Attēls 3: Aplūstošās teritorijas. P03 – leļpus Ādažiem.



Attēls 4: Aplūstošās teritorijas. P04 – Ādaži.



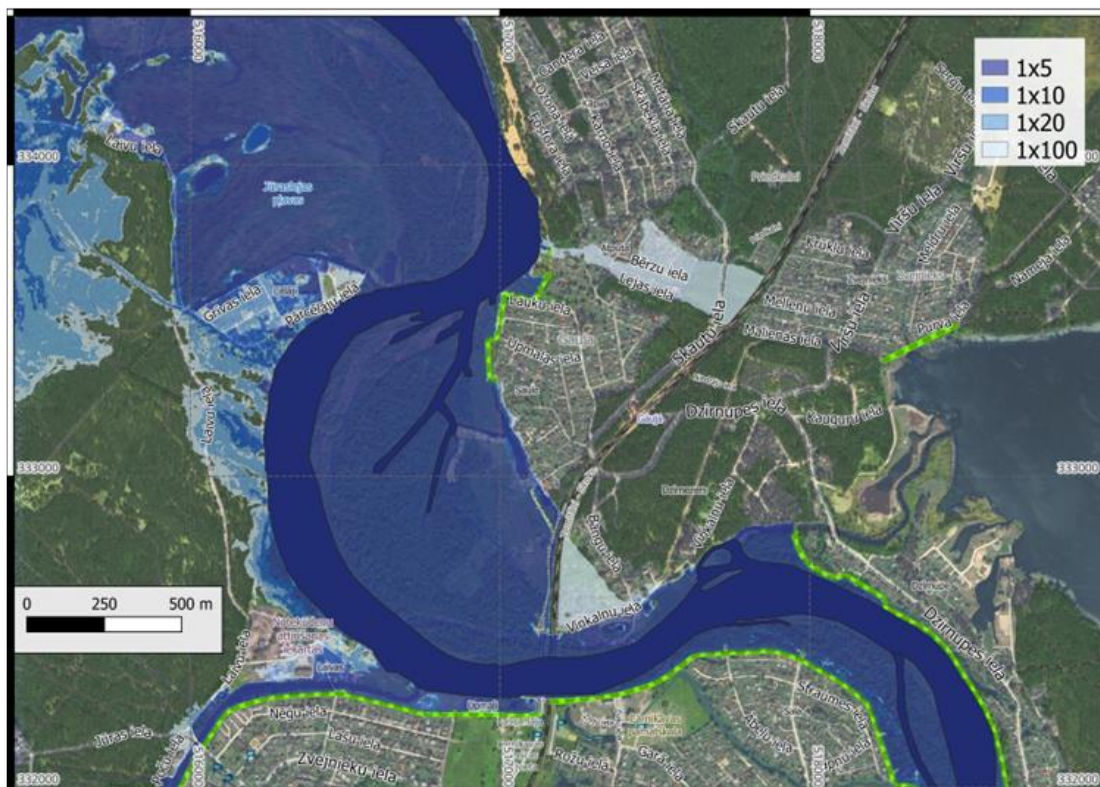
Attēls 5: Aplūstošās teritorijas. P05 – Garkalne.



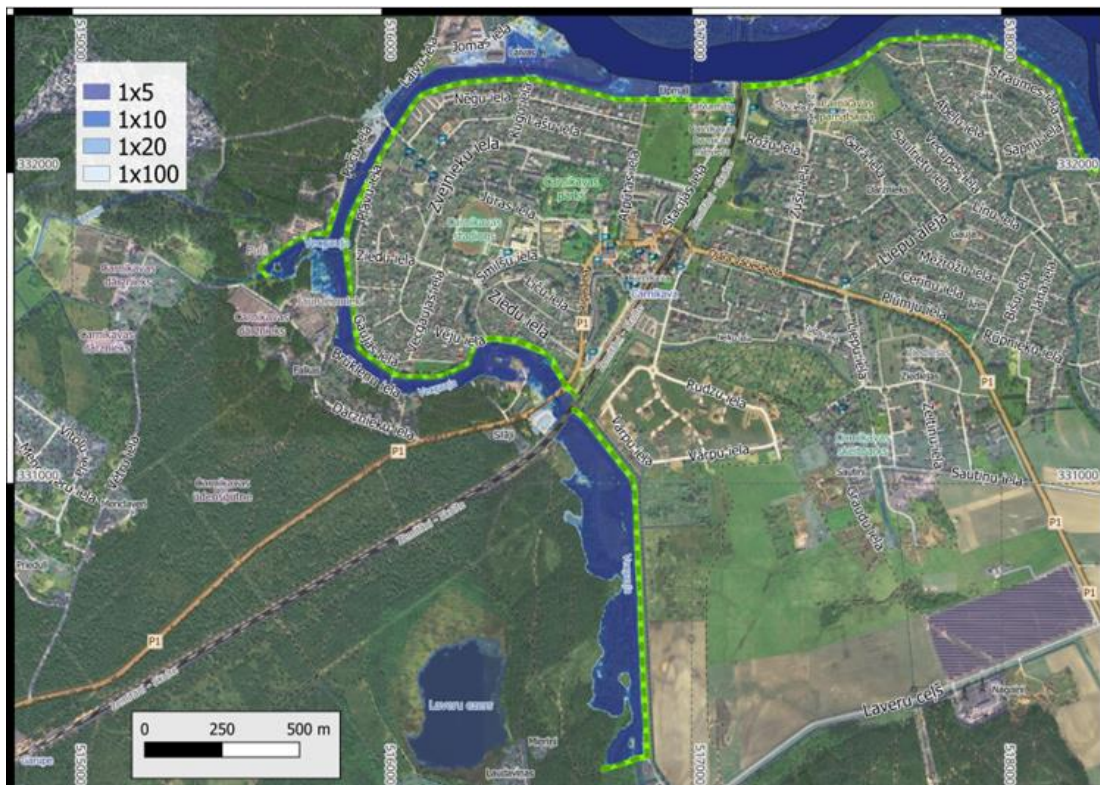
Attēls 6: Aplūstošās teritorijas. P06 – Āņi, Vangaži.



## 2. PAPILDUS PLANŠETES. PATREIZĒJĀ SITUĀCIJA



Attēls 7: Aplūstošās teritorijas. P01 – Gaujas lejtece. Gauja.



Attēls 8: Aplūstošās teritorijas. P01 – Gaujas lejtece. Carnikava.





Attēls 9: Applūstošās teritorijas. P03 – lejpus Ādažiem. Austrumu iela.



Attēls 10: Applūstošās teritorijas. P04 – Ādaži. Ādažu centrs.



### 3. SITUĀCIJA AR PLĀNOTO AIZSARGDAMBI



Attēls 13: Aplūstošās teritorijas situācijai ar paredzēto dambi. P04 – Ādažu centrs.