

Gaujas upes hidrauliskais modelis posmā no Gaujas upes ietekas jūrā līdz Ādažu, Saulkrastu un Siguldas novada robežai

Gala ziņojums. Pielikums 3. Papildus pretplūdu risinājumi.

Pasūtītājs: Ādažu novada pašvaldība

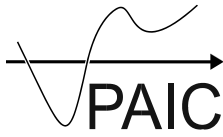
25-Apr-2024 līgums Nr. JUR 2024-04/461



Rīga, Janvāris – 2025

Procesu analīzes un izpētes centrs





Gaujas upes hidrauliskais modelis posmā no Gaujas upes ietekas jūrā līdz Ādažu, Saulkrastu un Siguldas novada robežai

Gala ziņojums Pielikums 3. Papildus pretplūdu risinājumi.

25-Apr-2024 līgums Nr. JUR 2024-04/461 par Gaujas upes hidrauliskā modeļa un ietekmes uz tautsaimniecību novērtējuma izstrādi

Pasūtītājs: Ādažu novada pašvaldība

Izpildītājs:
Personu apvienība SIA "Procesu analīzes un izpētes centrs" un SIA "InnoMatrix"

Autori:
Aigars Valainis, Uldis Bethers, Juris Seņņikovs, Pēteris Bethers, Andrejs Timuhins

Rīga, 2025.gada janvāris

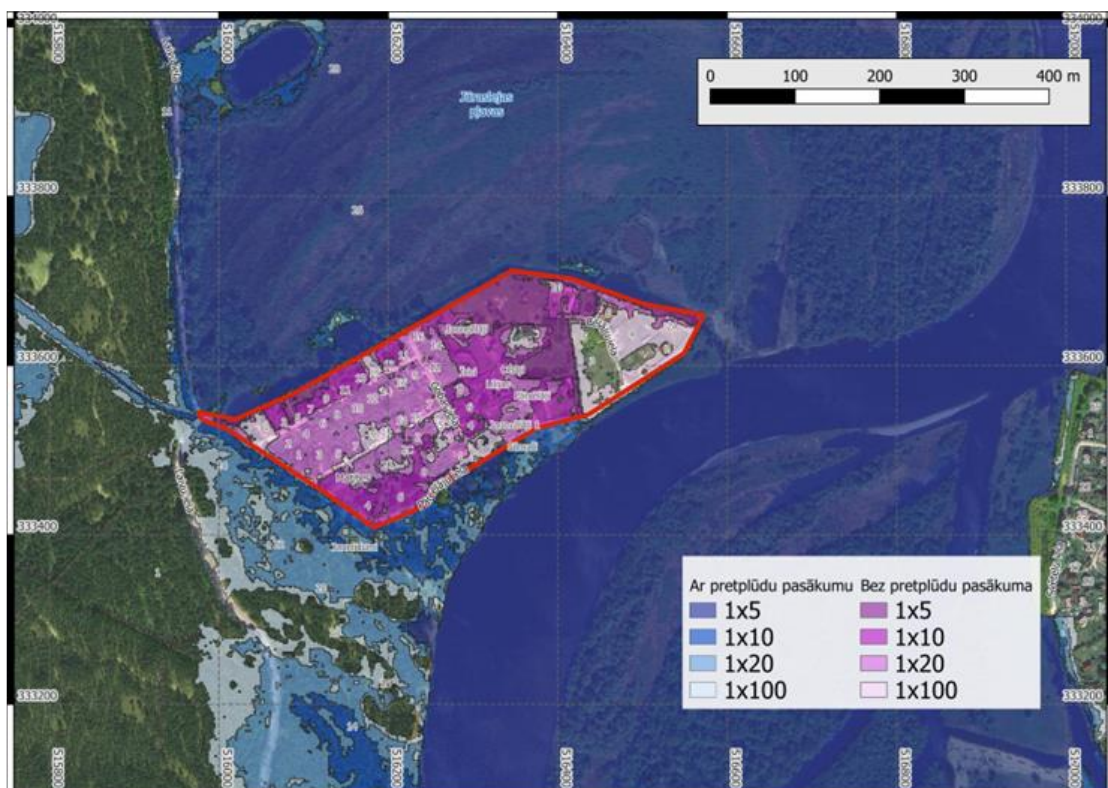
ANOTĀCIJA

Gala ziņojuma 3.pielikumā apkopoti attēli, kas raksturo papildus pretplūdu risinājumus un to ietekmi uz applūstošajām teritorijām pie dažādas atkārtotamības plūdiem. Tas satur 22 lappuses un 20 attēlus.

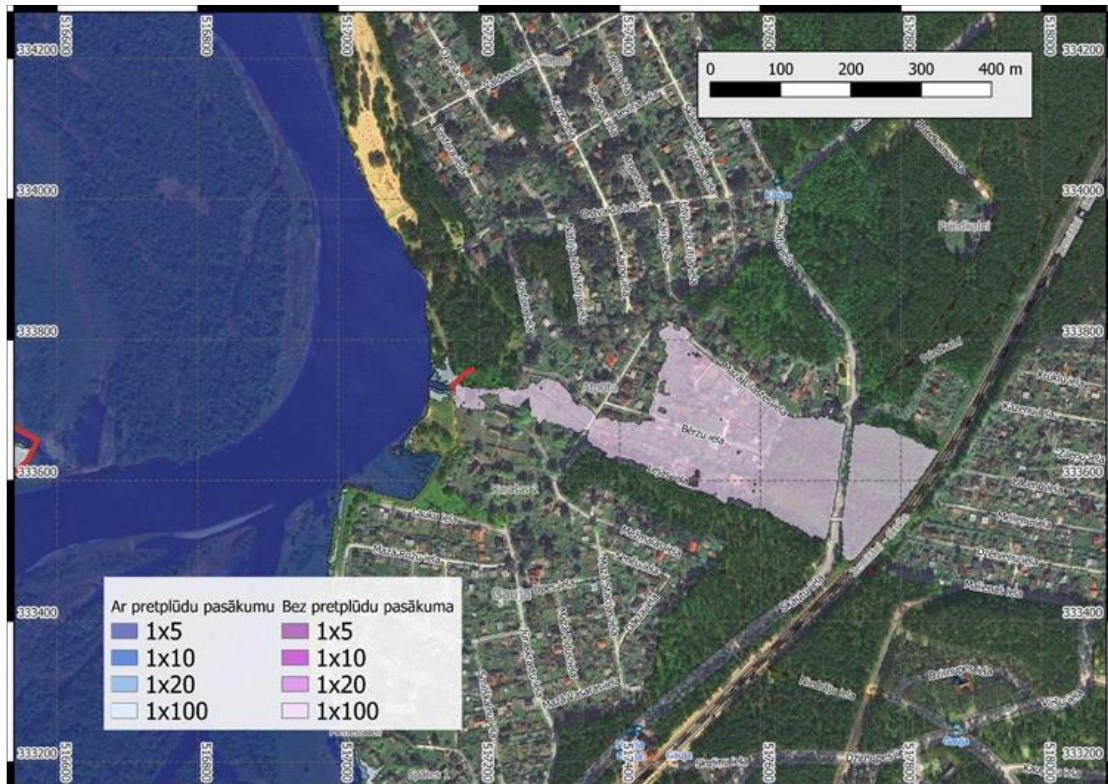
SATURS

1. Carnikava	4
2. Upmalas	8
3. Ādaži leļpus Kadagas tiltam	10
4. Gaujas kreisais krasts	11
5. Ādažu centrs.....	14
6. Autoceļš V50	18
7. Gaujas kreisais krasts augšpus Ādažiem.....	20

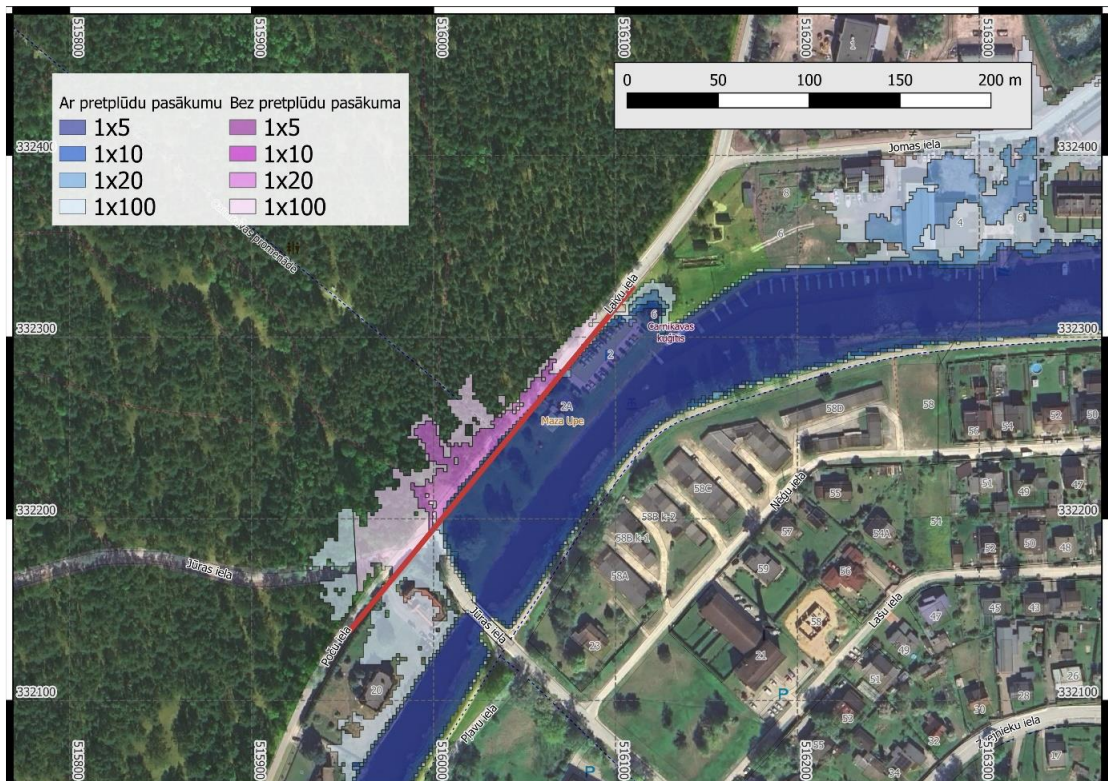
1. Carnikava



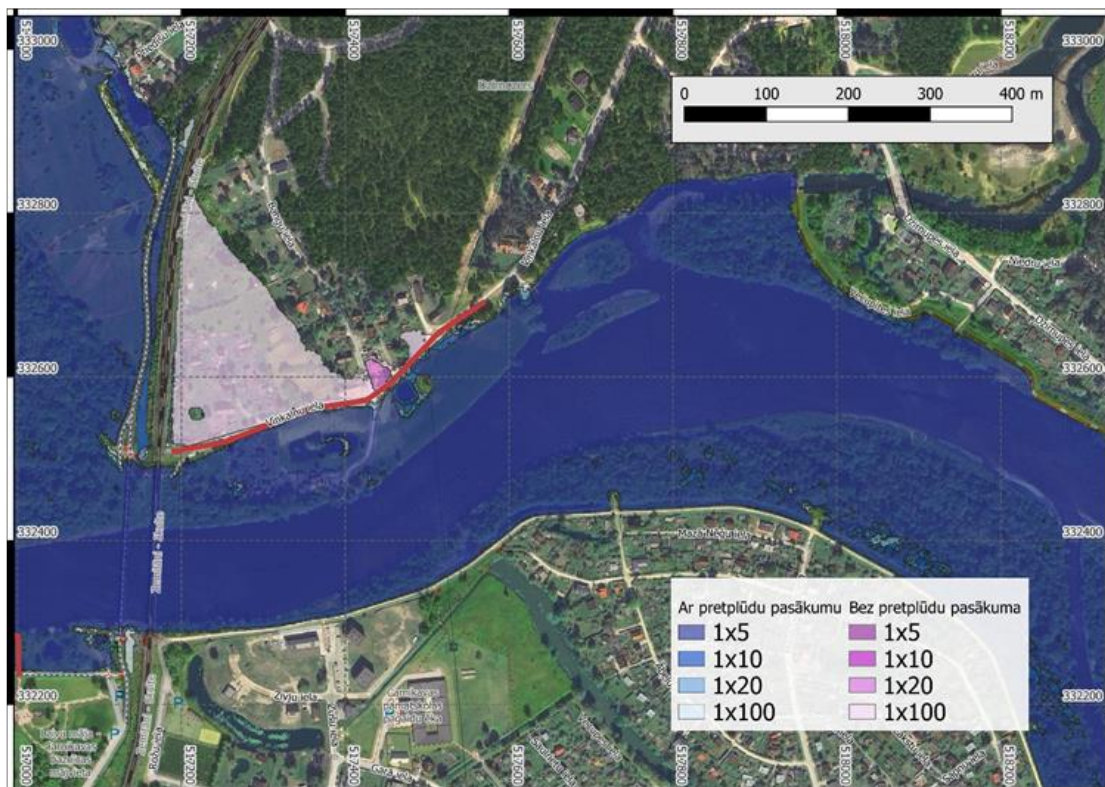
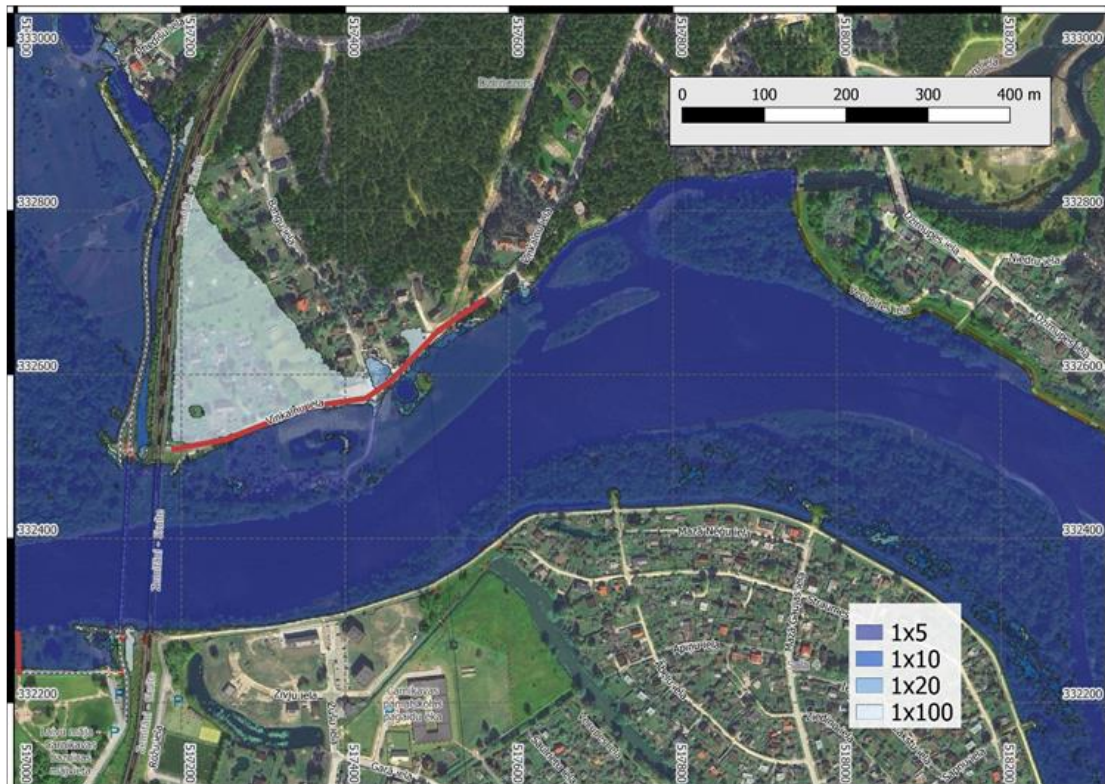
Attēls 1: Applūstošās teritorijas un iespējamā pretplūdu aizsargbūve Pārcelāju ielas rajonā Gaujas lejtecē.



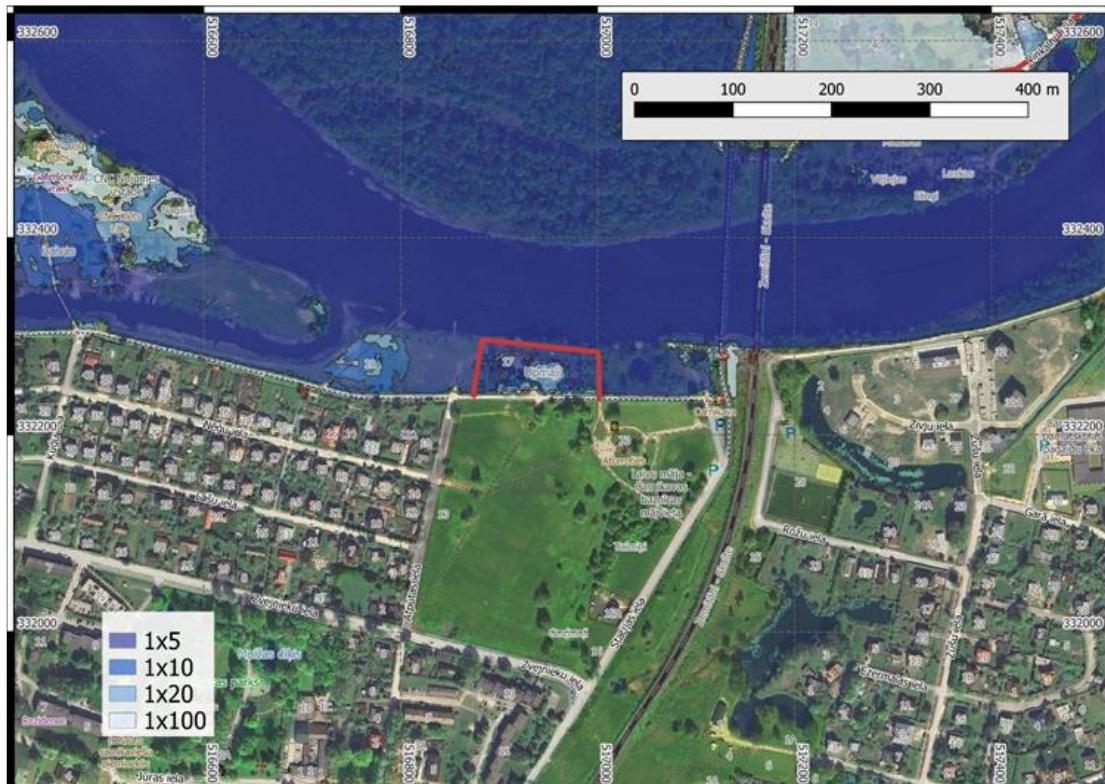
Attēls 2: Applūstošās teritorijas un iespējamā pretplūdu aizsargbūve pie dambja D9, Gaujā, Gaujas lejtecē, kreisajā krastā.



Attēls 3: Applūstošās teritorijas un iespējamā pretplūdu aizsargbūve pie dambja D9, Carnikavā, Laivu ielā.

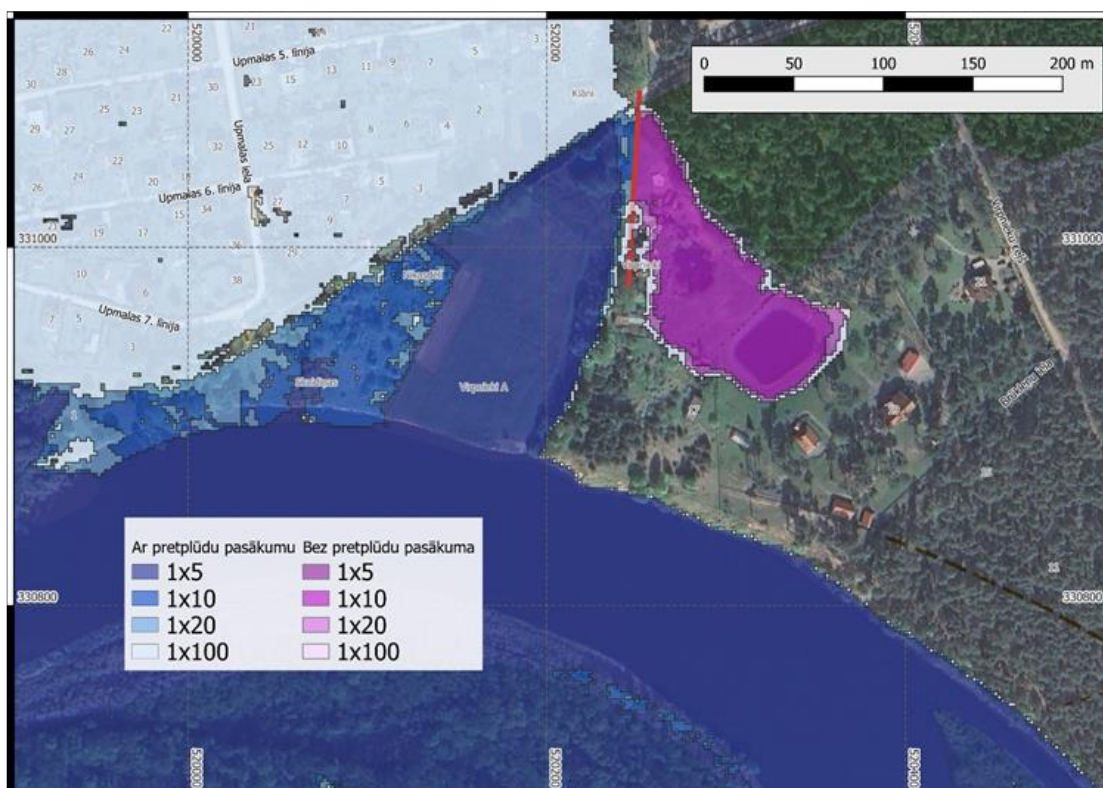
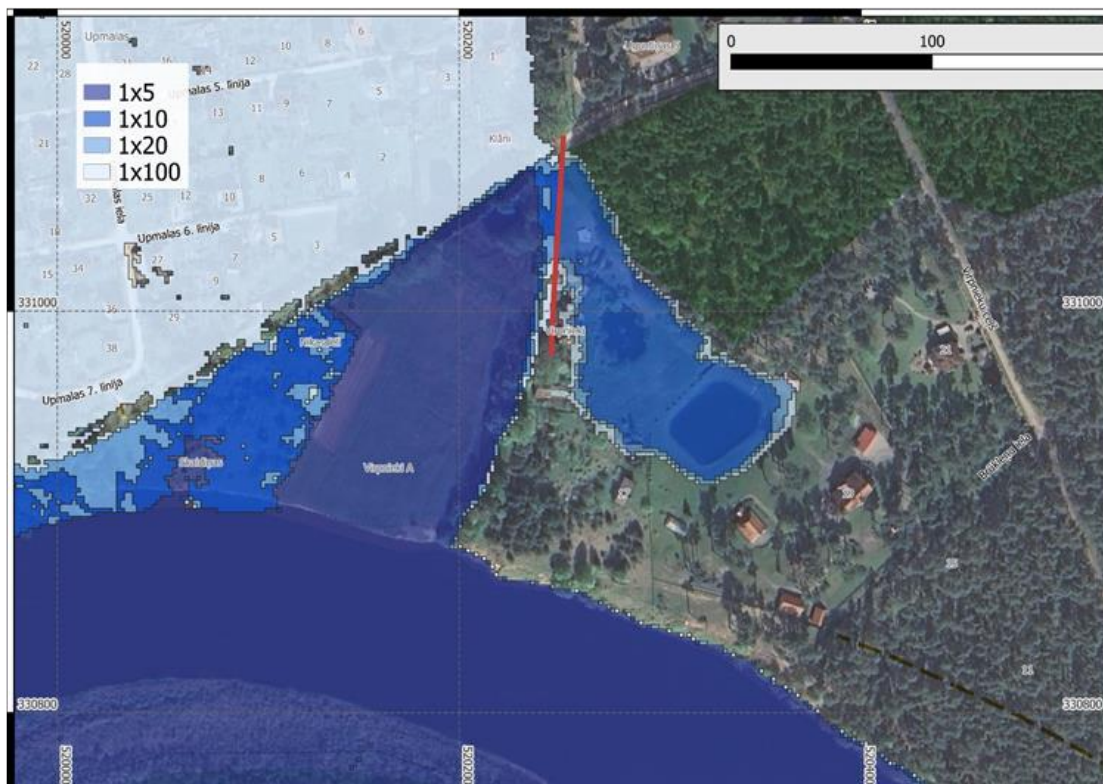


Attēls 4: Applūstošās teritorijas un iespējamā pretplūdu aizsargbūve Gaujā, Vīnkalnu ielā.

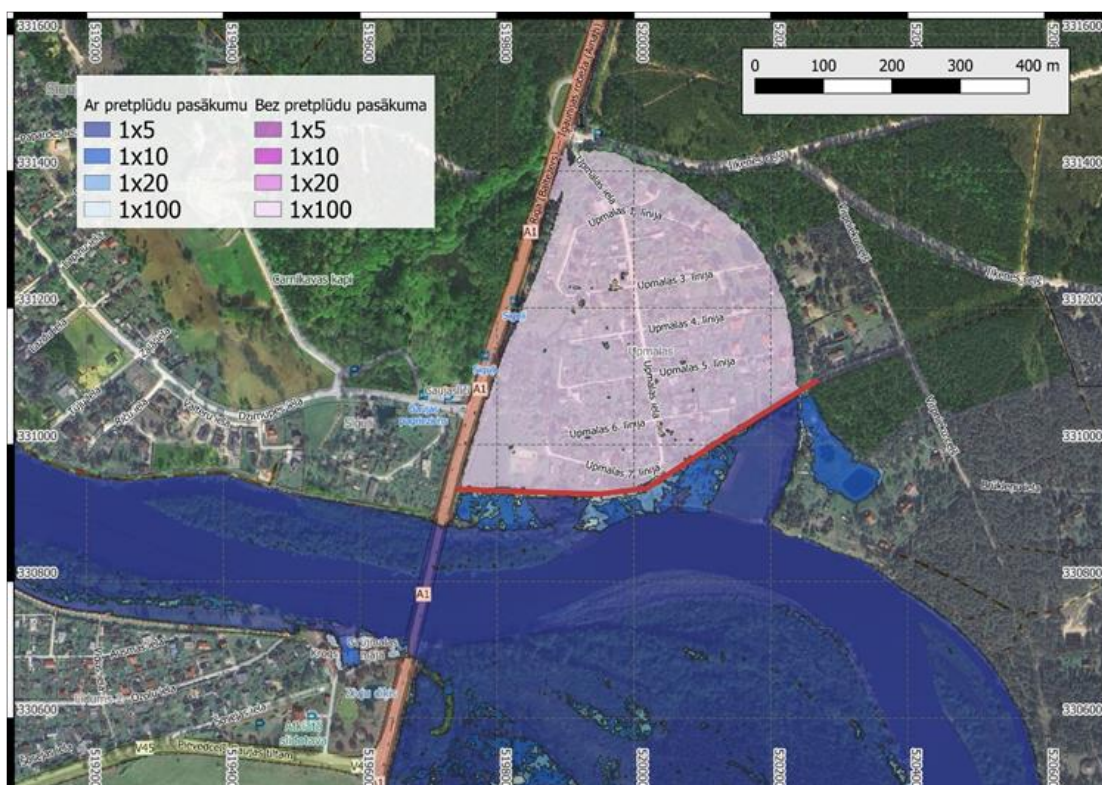
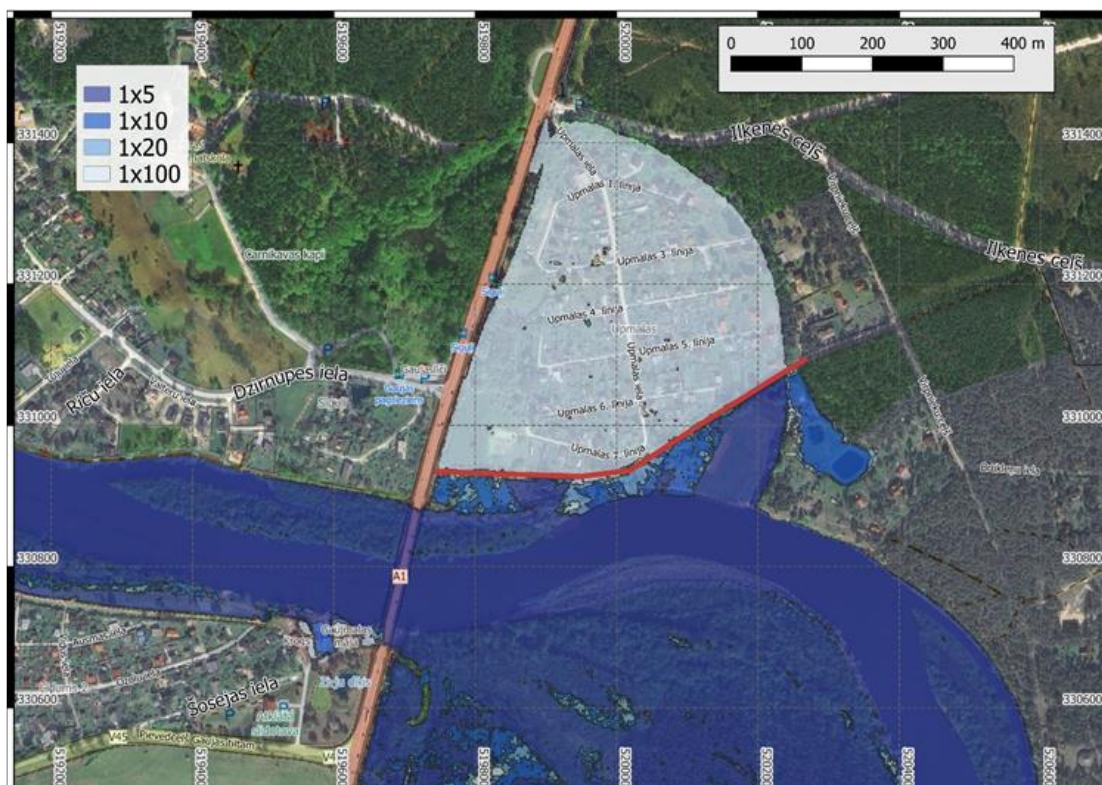


Attēls 5: Applūstošās teritorijas un iespējamā pretplūdu aizsargbūve pie Upmaļu mājām Carnikavā.

2. Upmalas

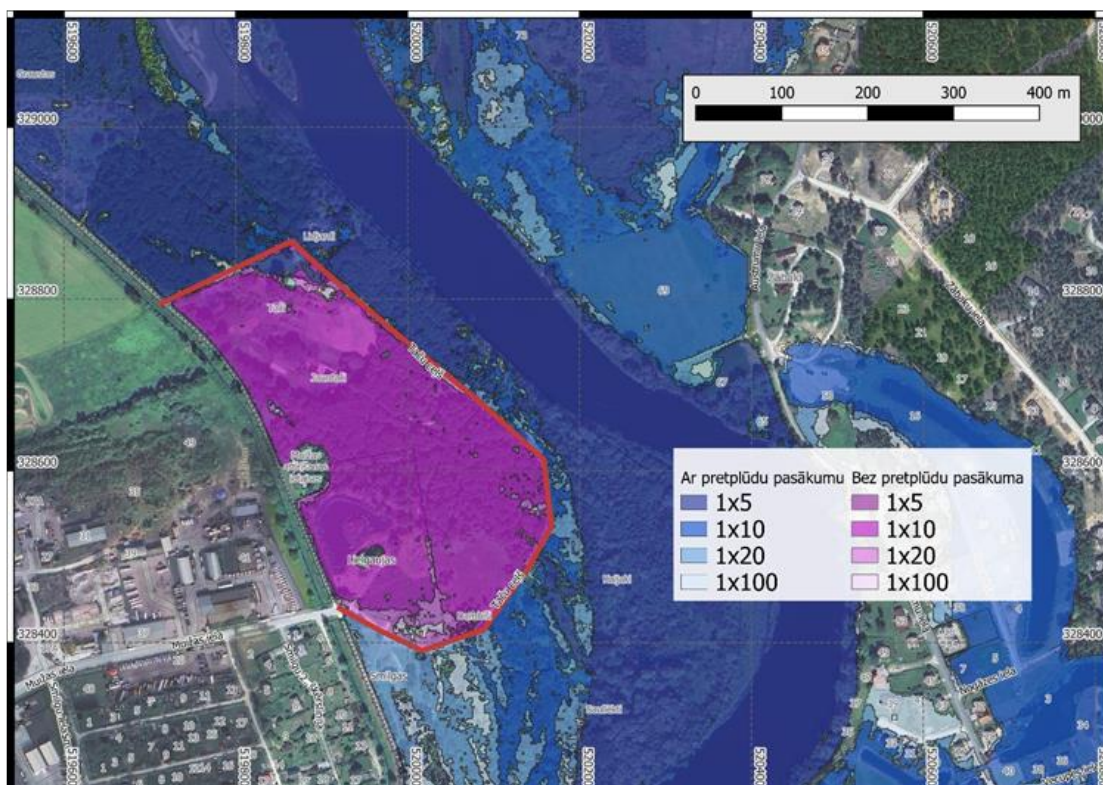
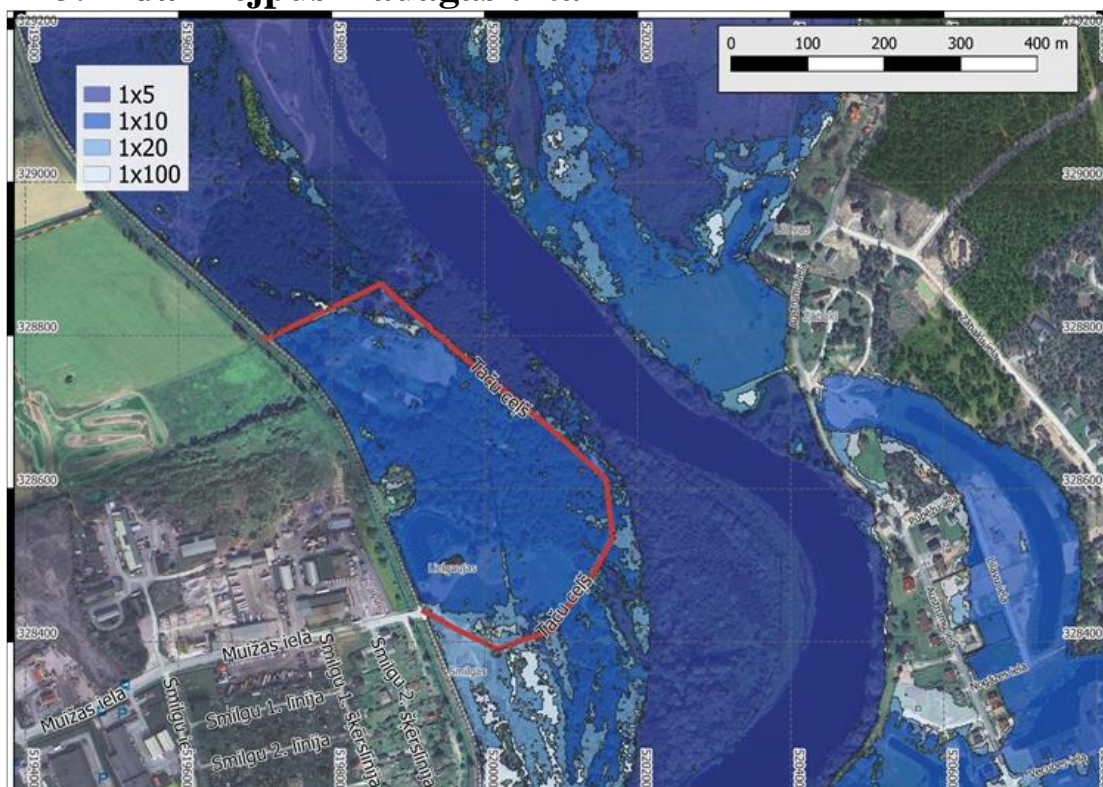


Attēls 6: Applūstošās teritorijas un iespējamā pretplūdu aizsargbūve pie Virpnieku mājām Upmalās.



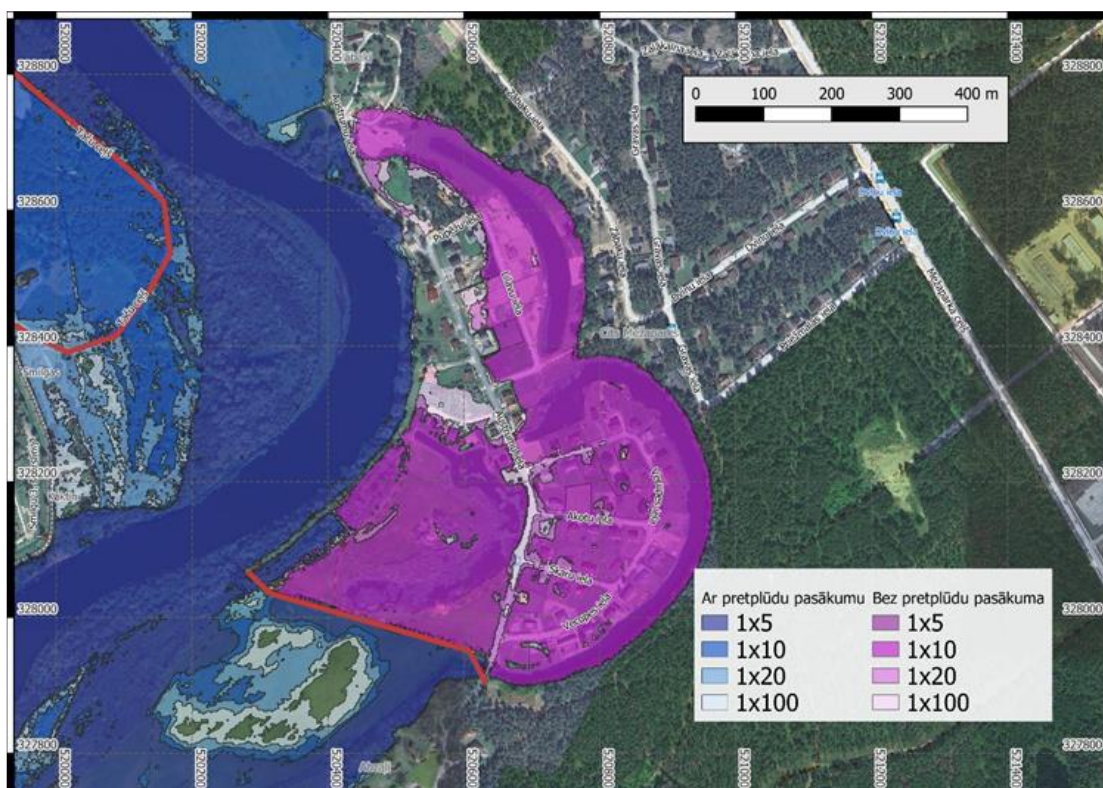
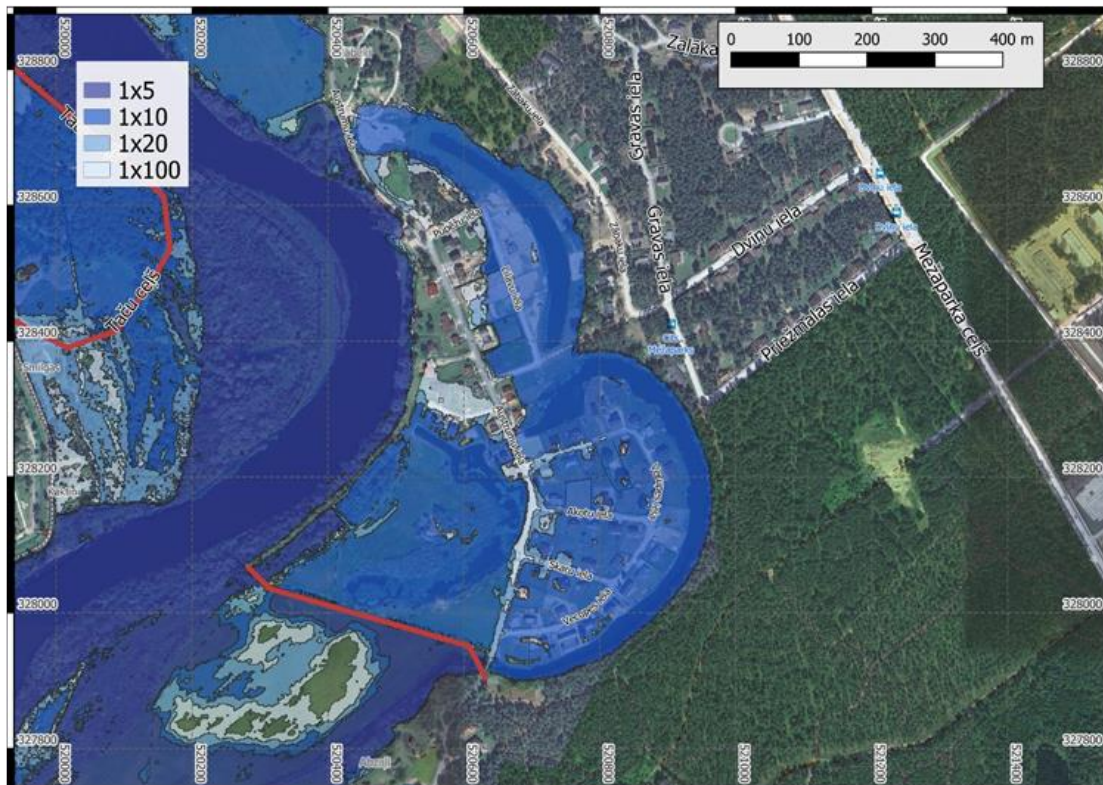
Attēls 7: Aplūstošās teritorijas un iespējamā pretplūdu aizsargbūve Upmalās.

3. Ādaži lejpus Kadagas tiltam

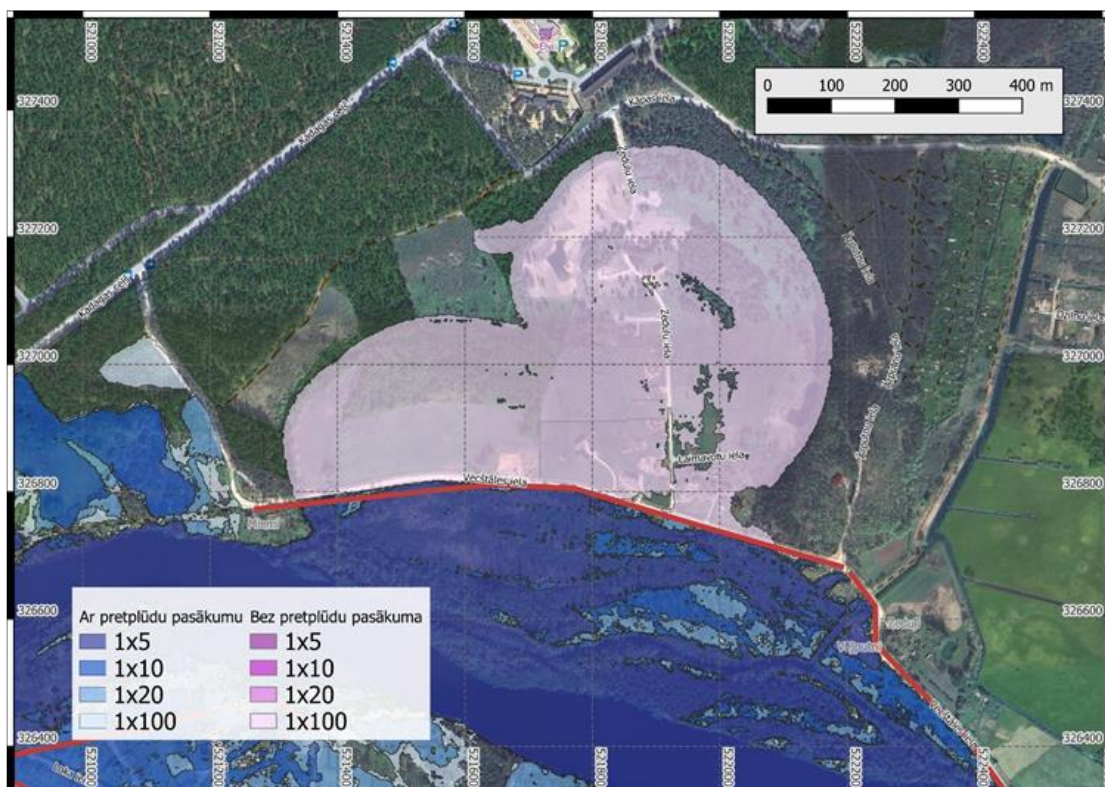
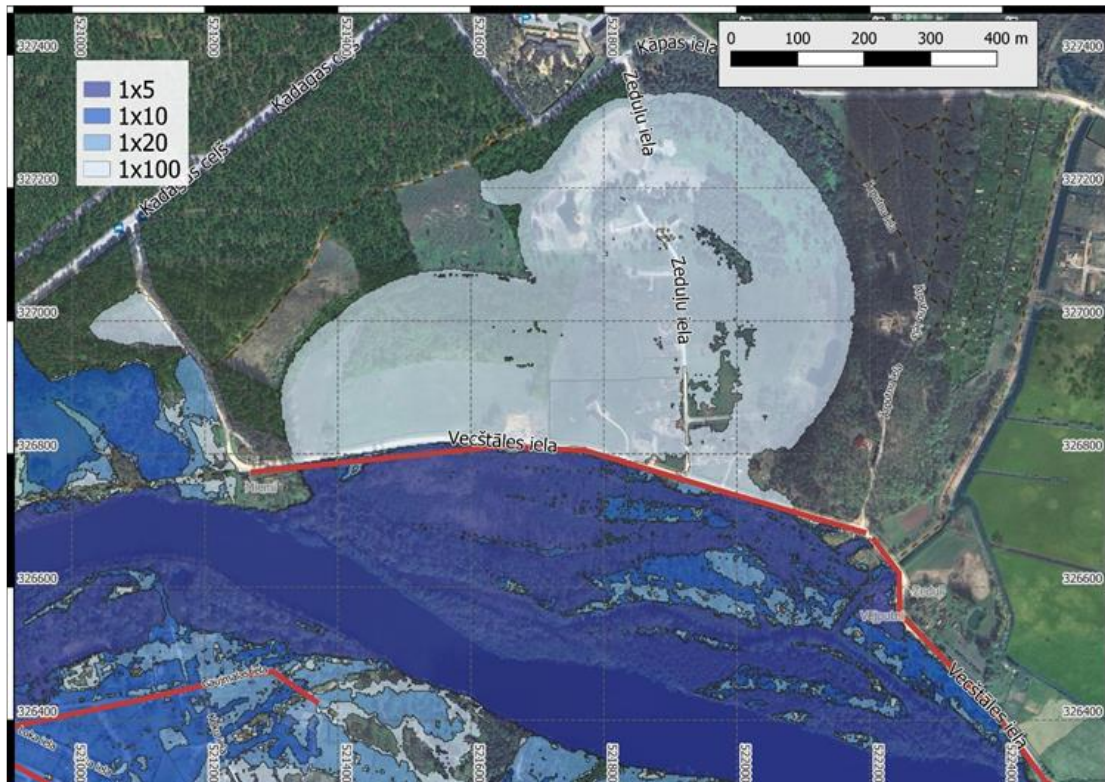


Attēls 8: Aplūstošās teritorijas un iespējamā pretplūdu aizsargbūve pie Taču ceļa.

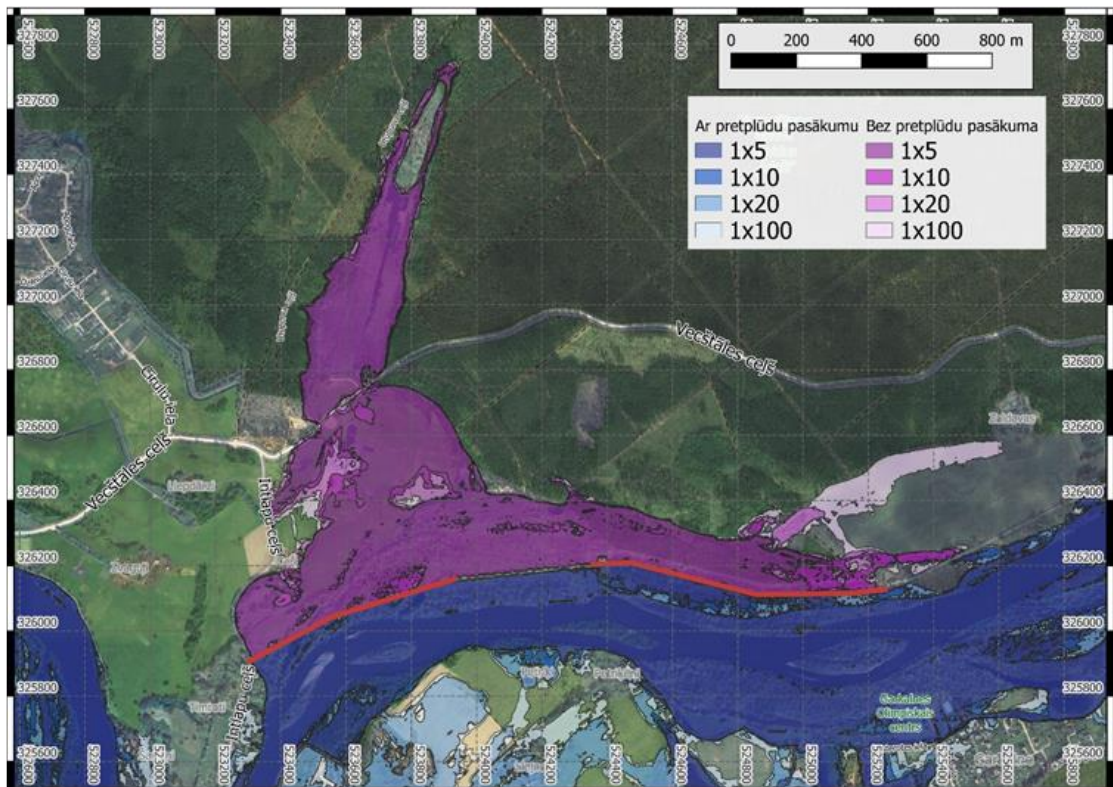
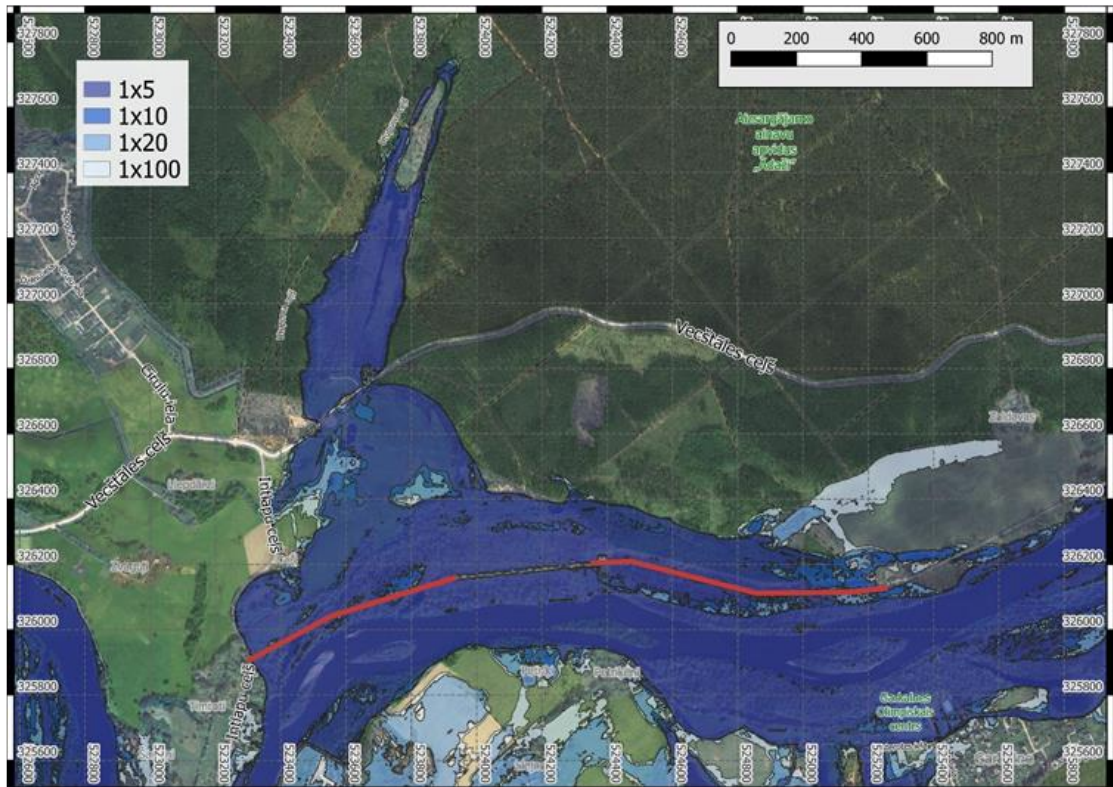
4. Gaujas kreisais krasts



Attēls 9: Aplūstošās teritorijas un iespējamā pretplūdu aizsargbūve pie Austrumu ielas.

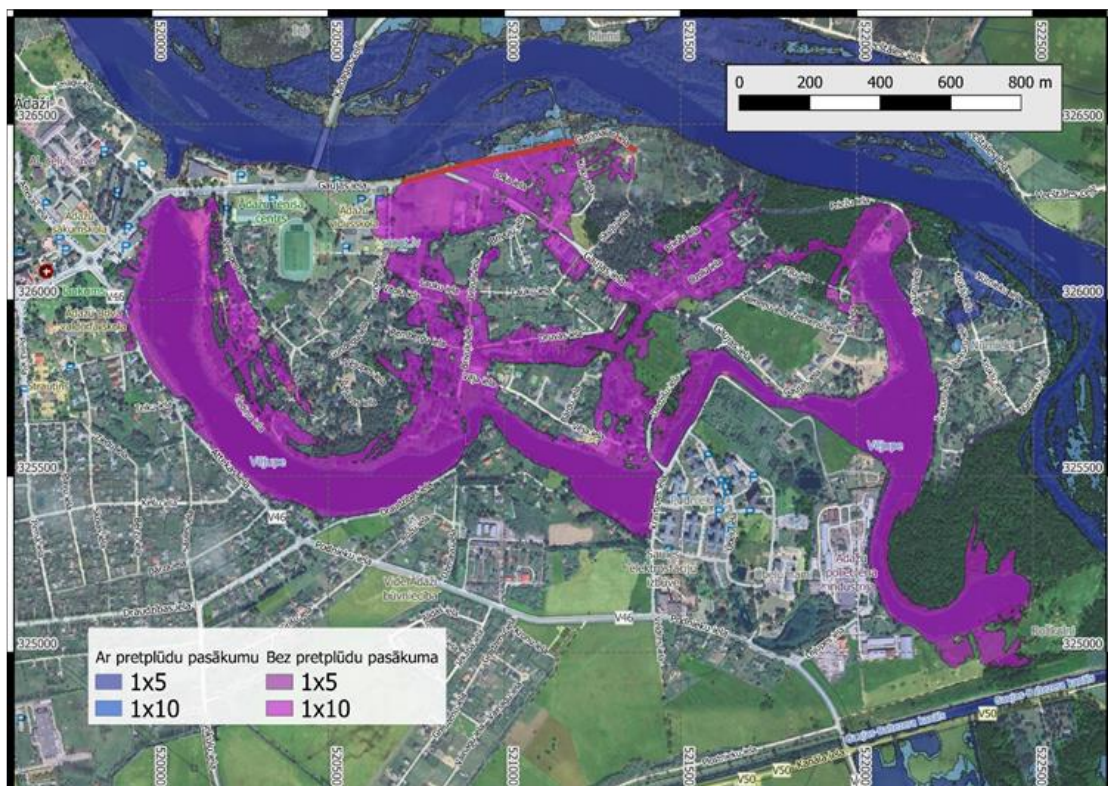
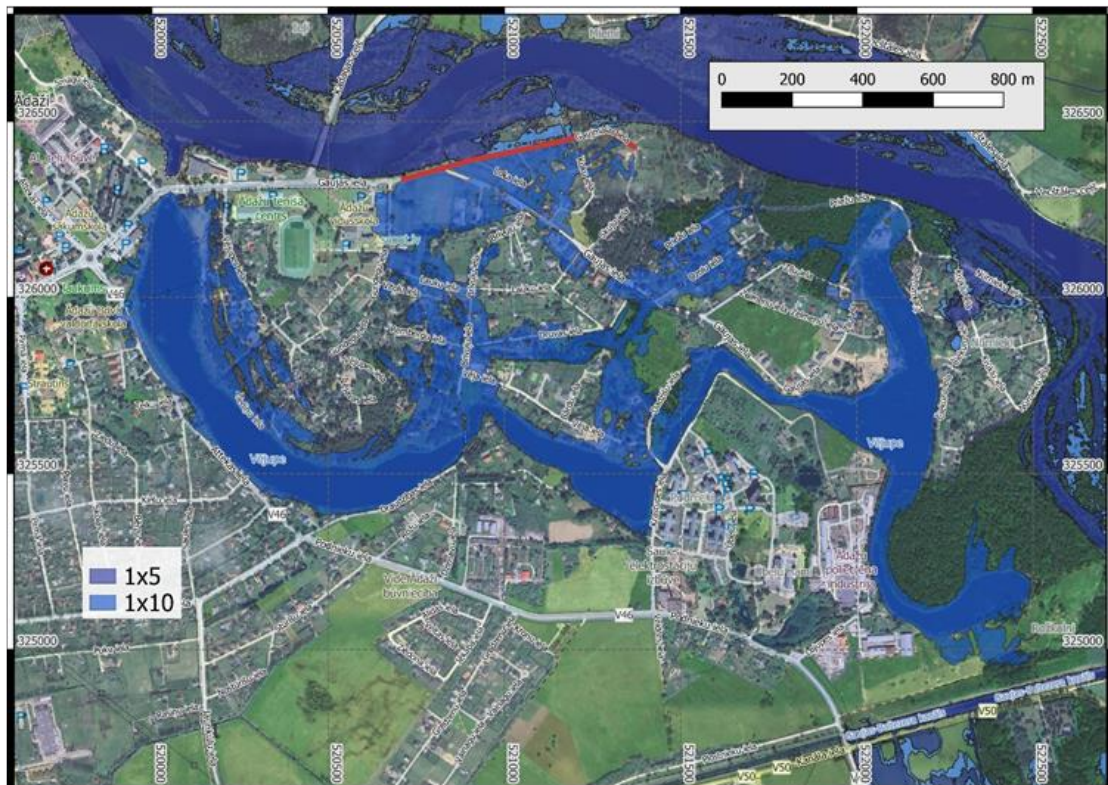


Attēls 10: Applūstošās teritorijas un iespējamā pretplūdu aizsargbūve pie Vecstāles un Zedūļu ielām.

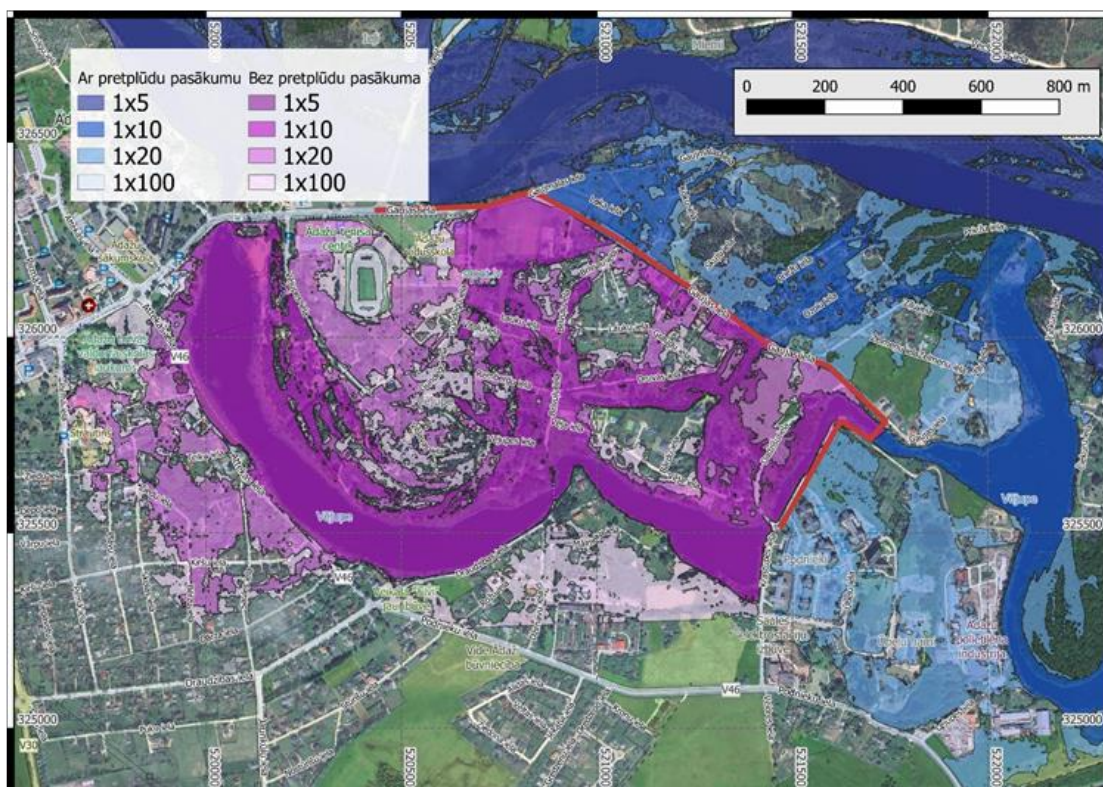
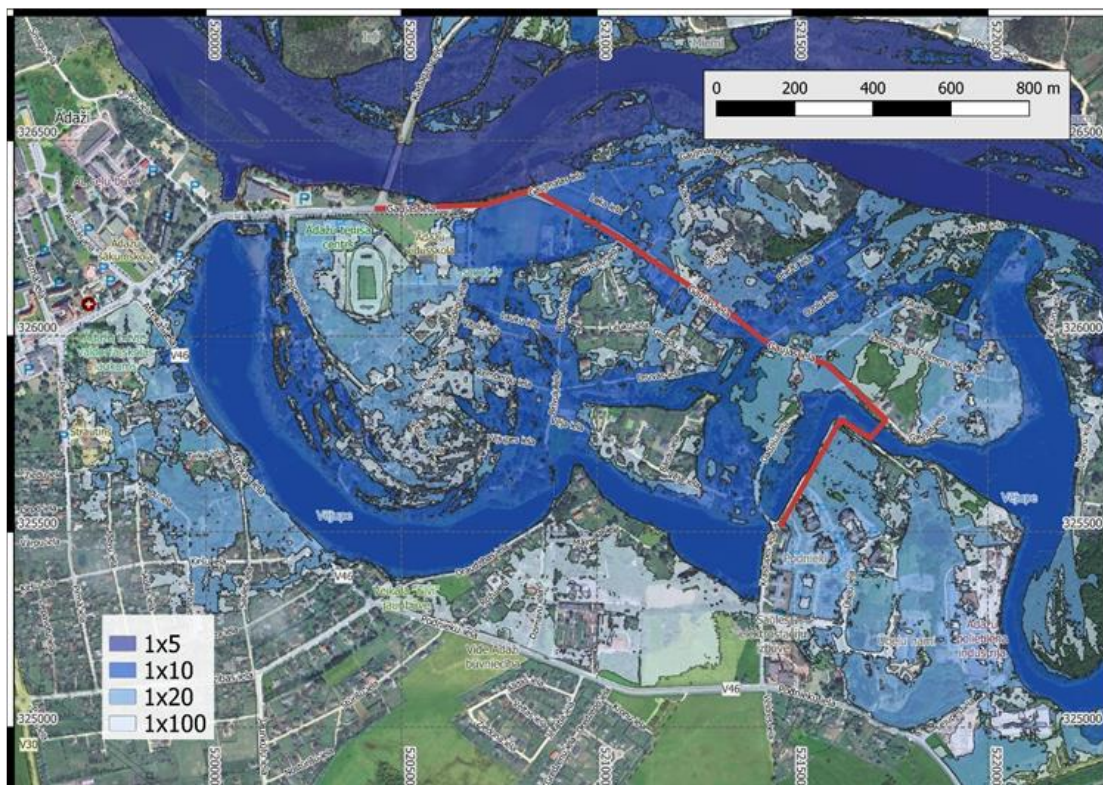


Attēls 11: Applūstošās teritorijas un iespējamā pretplūdu aizsargbūve pie Boķu ielas.

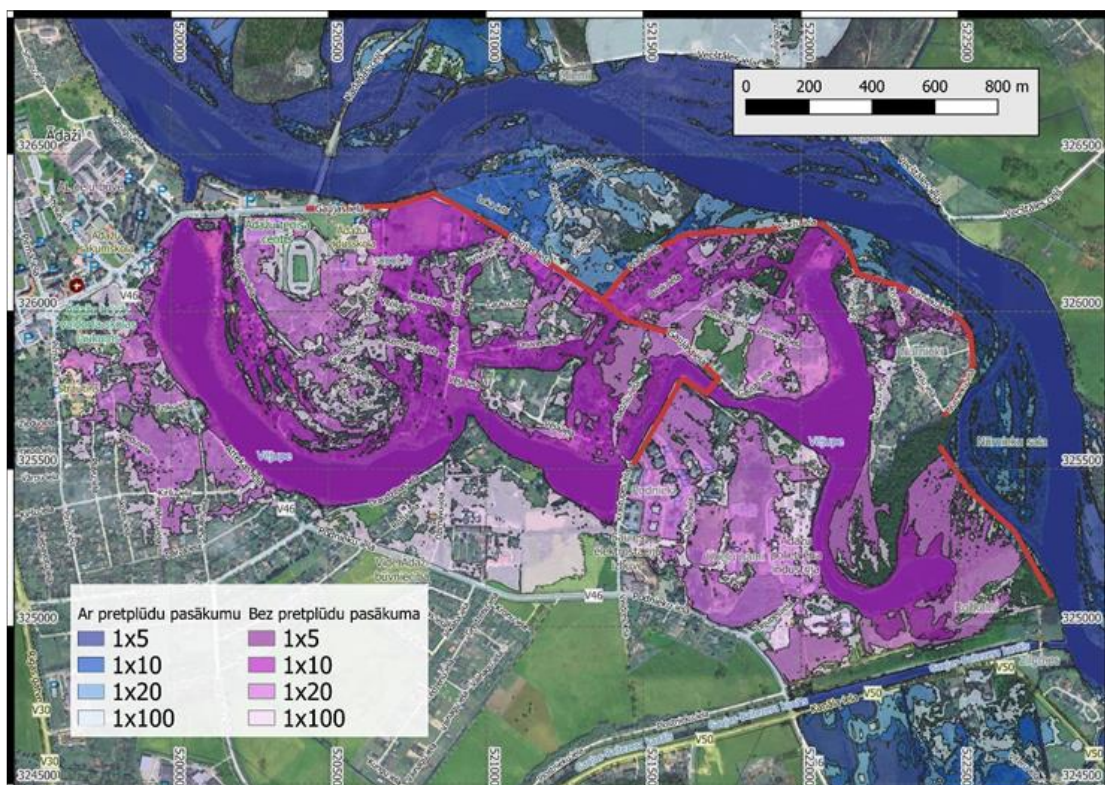
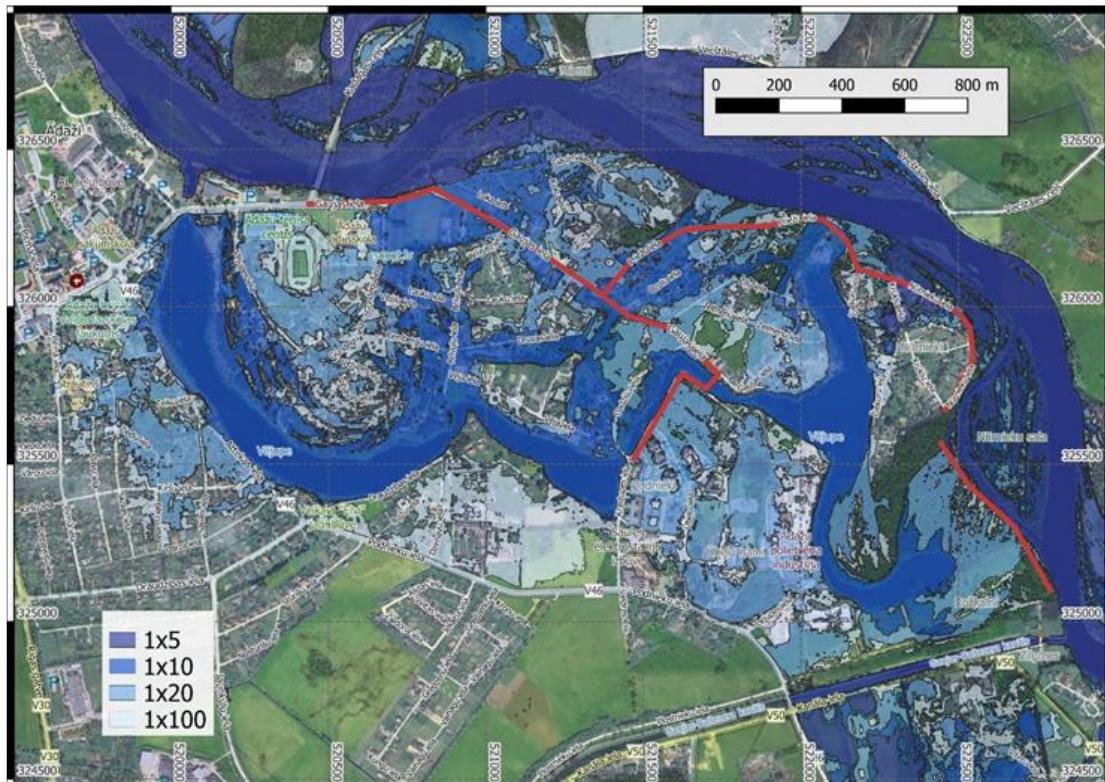
5. Ādažu centrs



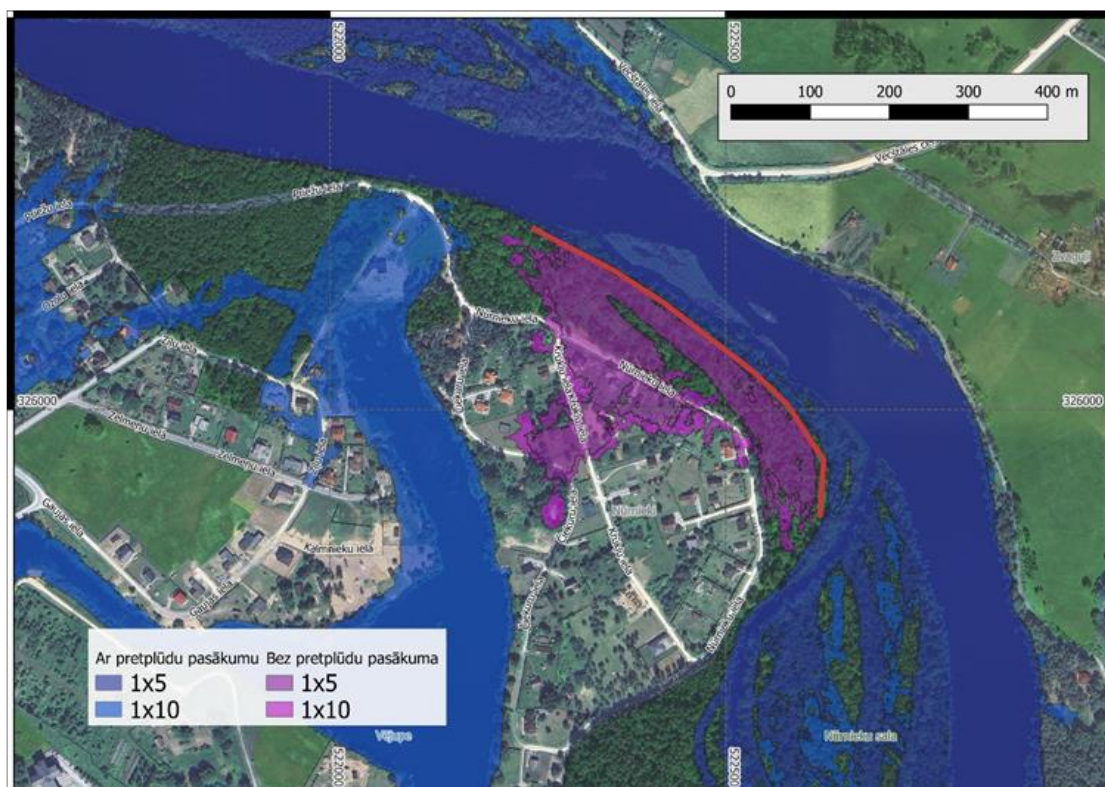
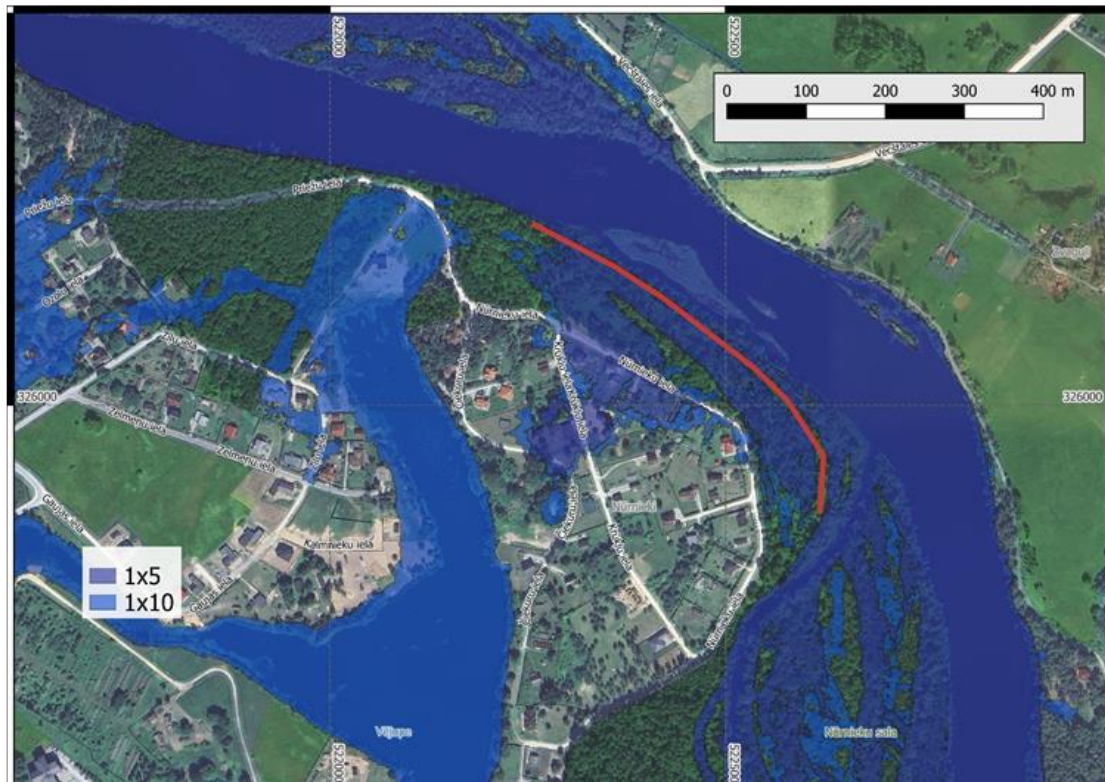
Attēls 12: Applūstošās teritorijas un iespējamā pretplūdu aizsargbūve pie Gaujmalas ielas.



Attēls 13: Applūstošās teritorijas un iespējamais pretplūdu pasākumu komplekss Gaujas, Krastupes ielās un Vējupē.

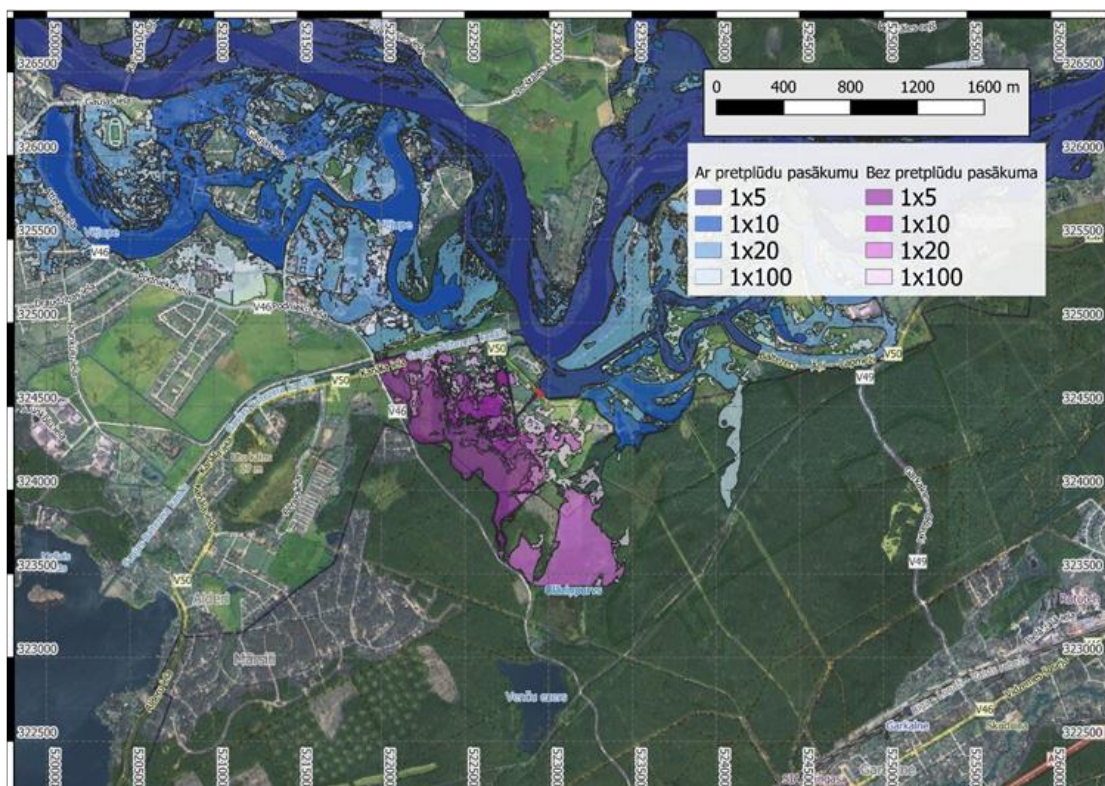


Attēls 14: Applūstošās teritorijas un alternatīvs pretplūdu pasākumu komplekss Ādažu centrā.

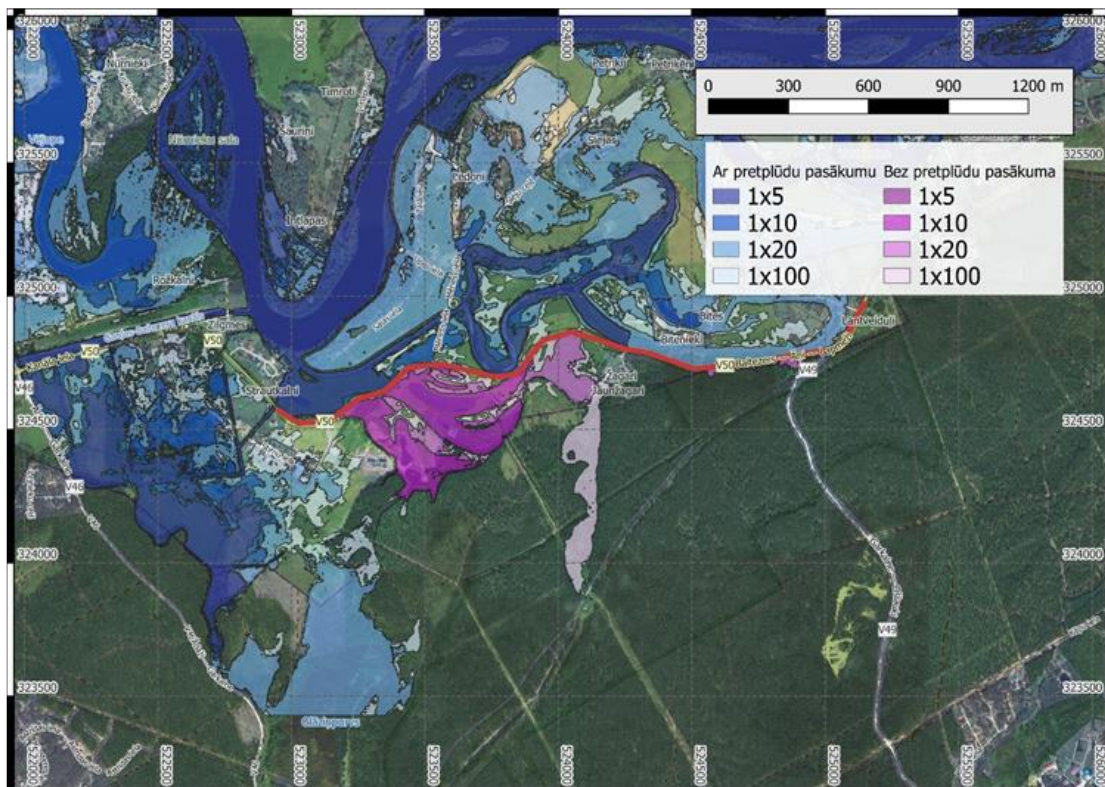
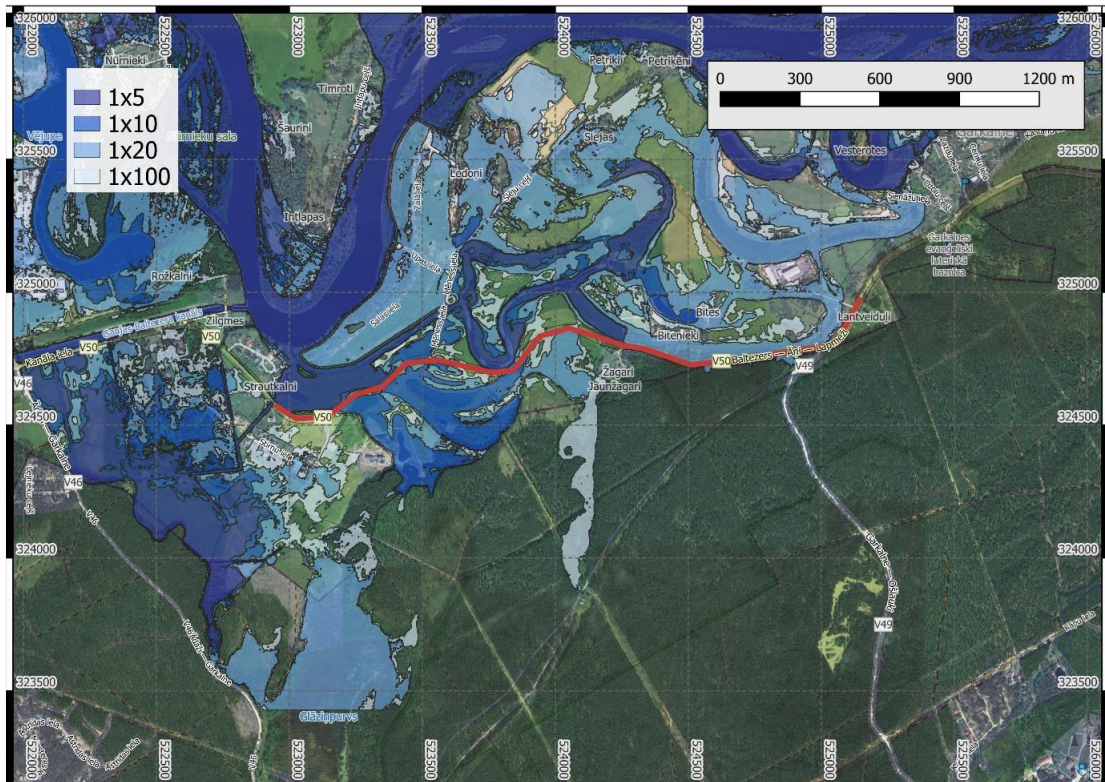


Attēls 15: Aplūstošās teritorijas un alternatīvs pretplūdu risinājums Nūrniekos.

6. Autoceļš V50

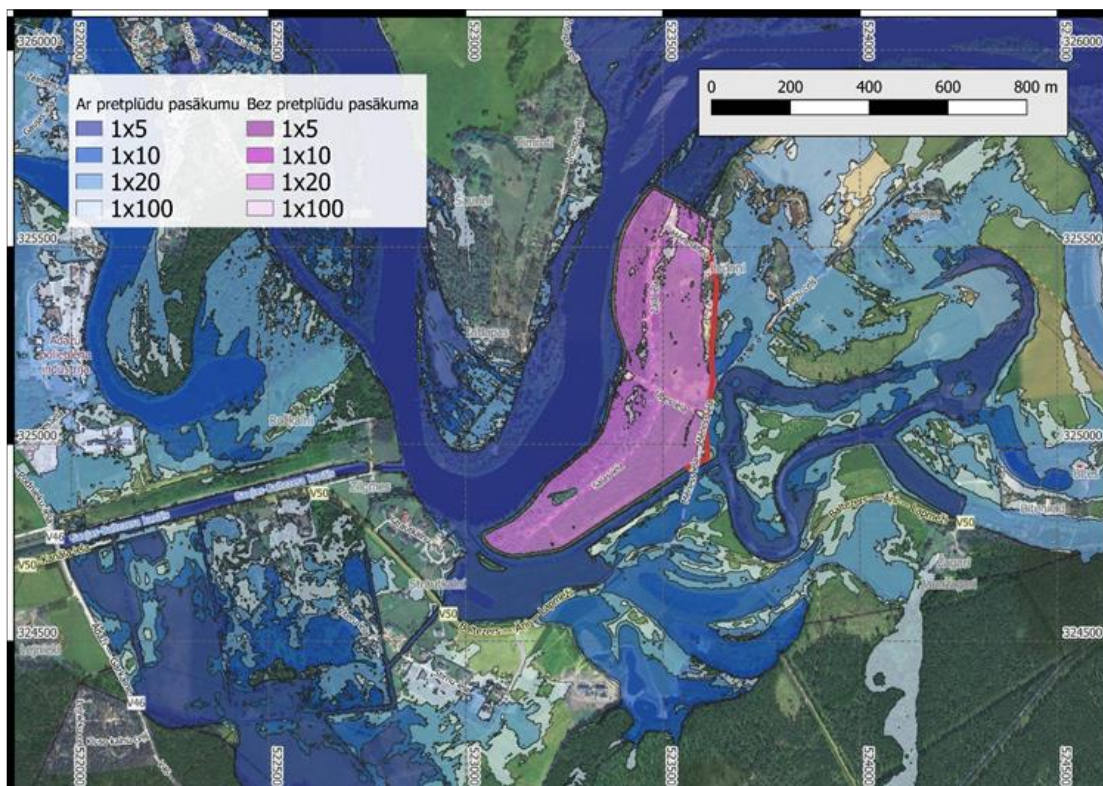
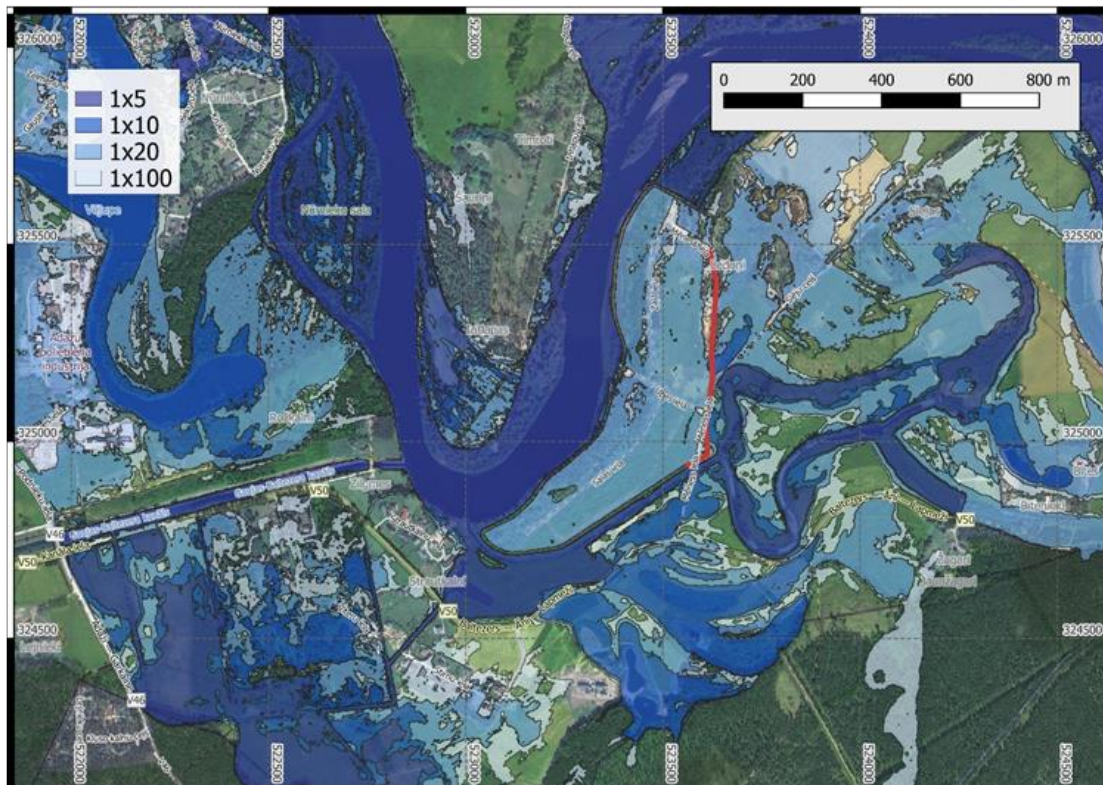


Attēls 16: Aplūstošās teritorijas un pretplūdu risinājums: V50 caurteka pie Grandu mājām.

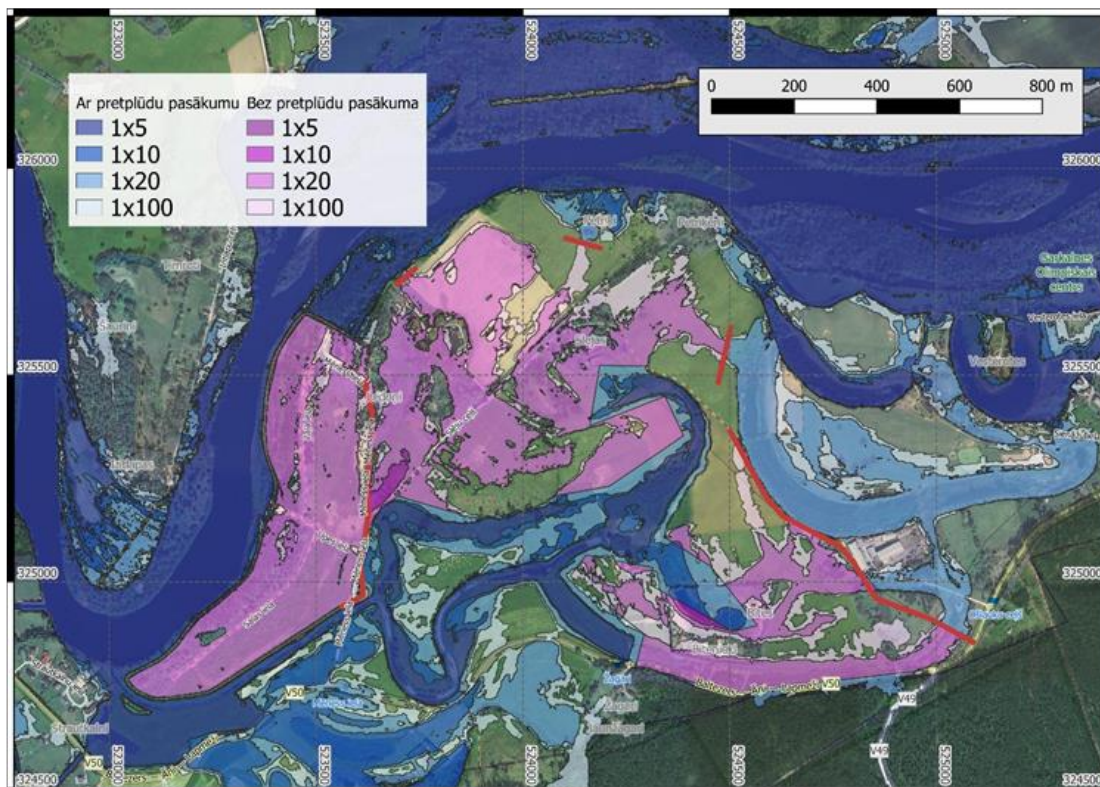
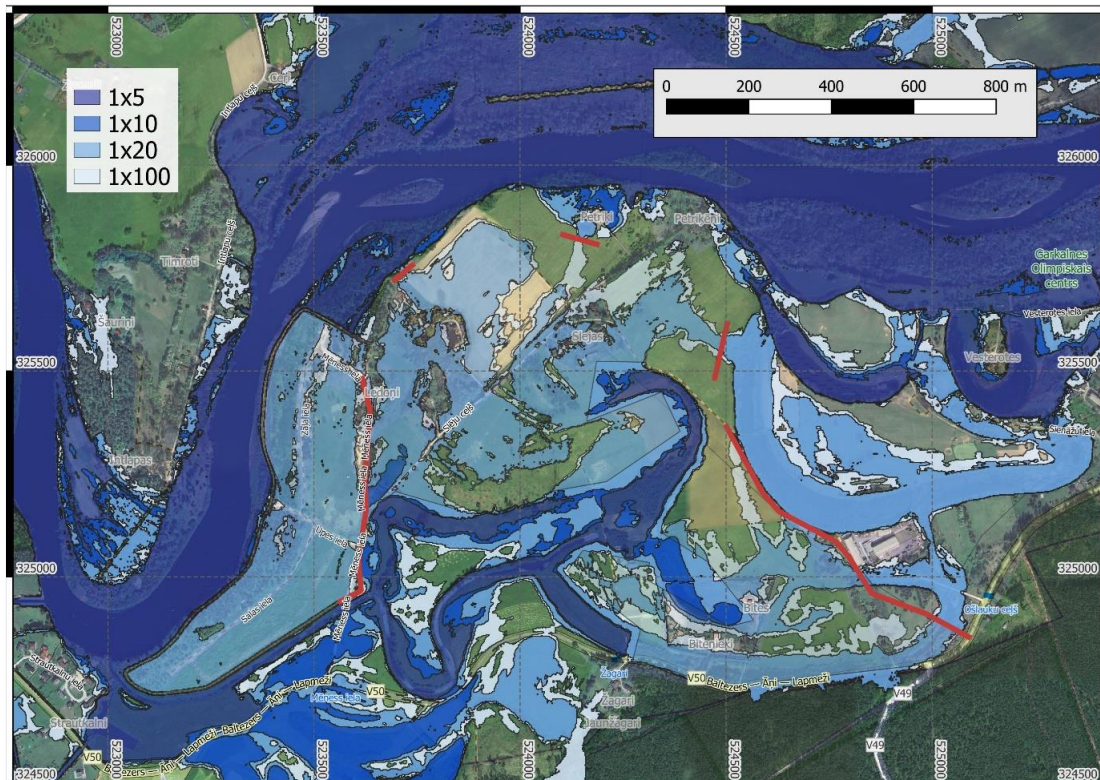


Attēls 17: Aplūstošās teritorijas un pretplūdu risinājumi autoceļa V50 posmos.

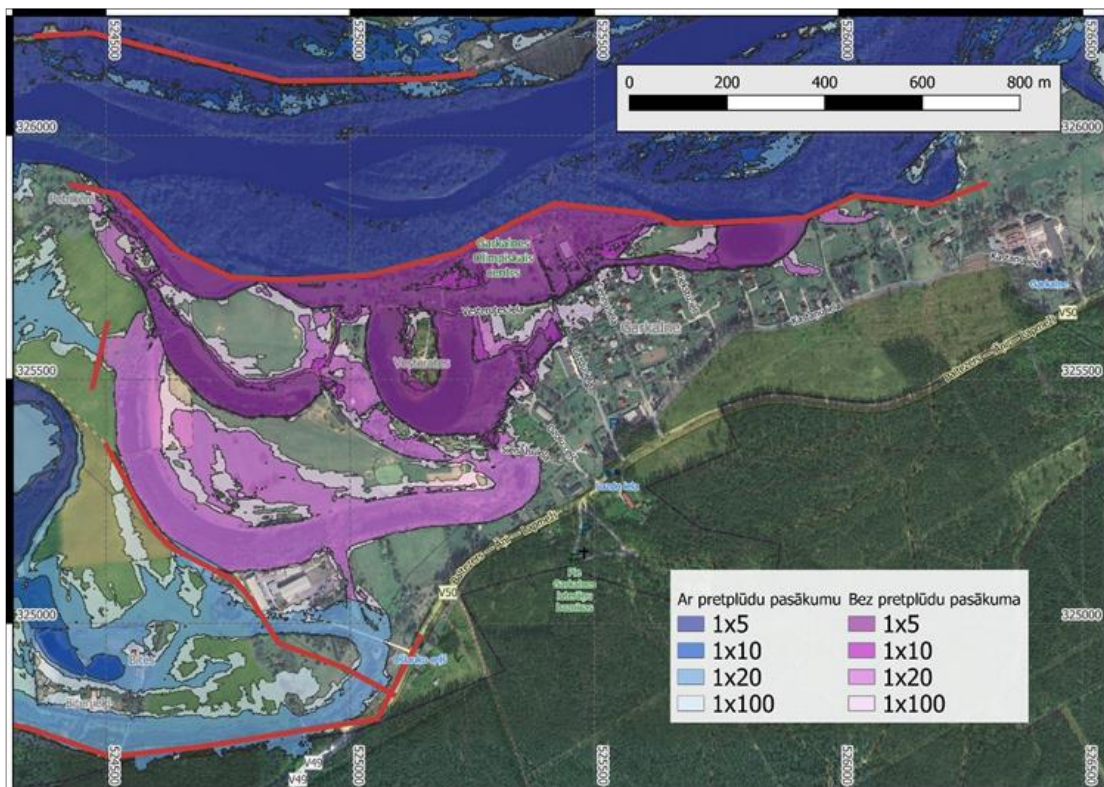
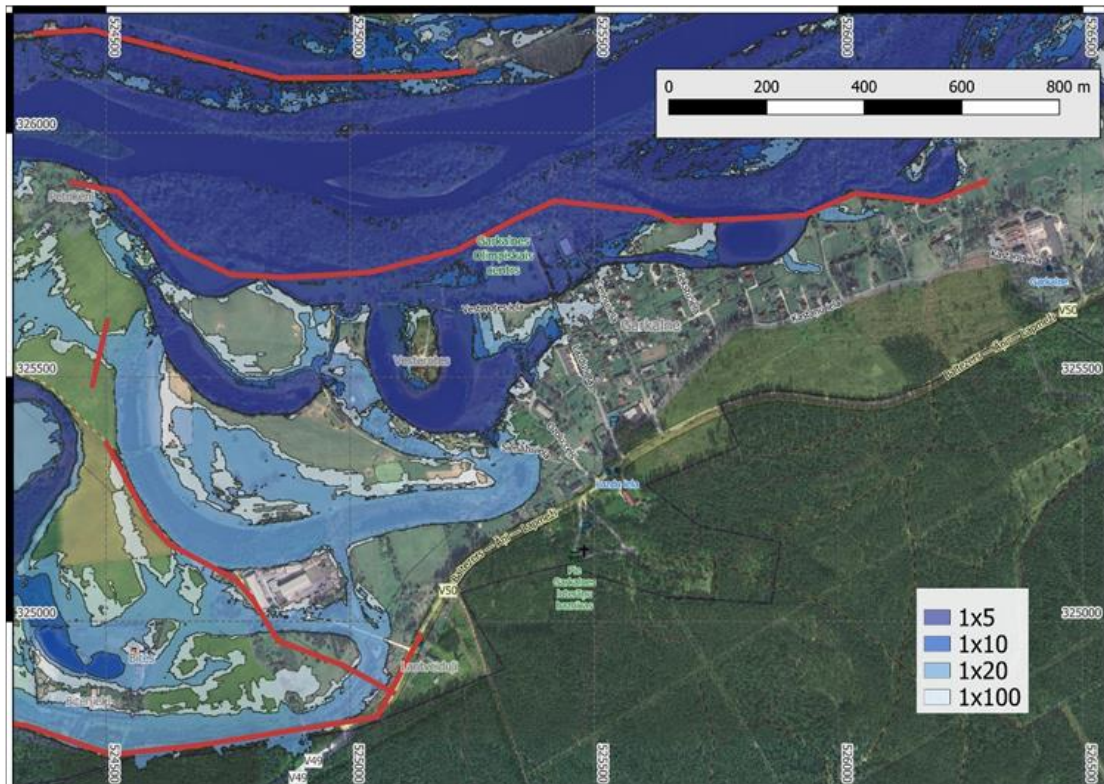
7. Gaujas kreisais krasts augšpus Ādažiem



Attēls 18: Aplūstošās teritorijas un pretplūdu risinājumi Mēness ielas rajonā.



Attēls 19: Applūstošās teritorijas un pretplūdu risinājumi Slēju ciema rajonā.



Attēls 20: Garkalnes dambis.