

LR VZD LIELRĪGAS REĢIONĀLĀ NODAĻA

TELPU GRUPAS
TEHNISKĀS INVENTARIZĀCIJAS LIETA

Numurs: 80440140110001002-01

Lapu skaits: 5

TELPU GRUPAS KADAŠTRA APZĪMĒJUMS

80440140110001002

Dzīvoklis

(Telpu grupas nosaukums)

ADRESE: Rīgas raj.
Ādažu pag.
Alderī
Alderī 2-2
Pasta indekss LV-2164



Tehniskās inventarizācijas darbu izpildītāji: Ulvita Kikuste

Izpildes datums: 29/10/2004

Tehniskās inventarizācijas darbu pārbaudītājs: Vizma Ozoliņa

Pārbaudes datums: 29/10/2004

VZD Lielrīgas reģionālā nodaļā
Atsavināšanas aizliegumi un
apgrūtinājumi nav reģistrēti.
15-06-2006
Zanda Plečkene

LR VZD reģionālās nodaļas vadītājs

VZD Lielrīgas reģionālā nodaļā
PIP BŪVJU
TEHNISKĀS
INVENTARIZĀCIJAS
DAĻA
3
LIELRĪGAS REĢIONĀLĀ NODAĻĀ

[Handwritten signature]

(Vārds, Uzvārds)

(paraksts)

Datums: _____ . gada " _____ " _____ 05-11-2004

VZD LIELRĪGAS REĢIONĀLAJĀ NODAĻĀ
uz " 15-11-2004 " g.
NAV REĢISTRĒTS AIZLIEGUMS

[Handwritten signature]
paraksts Zanda Plečkene

INFORMĀCIJA PAR PASŪTĪJUMU

1. Tehniskās inventarizācijas lietas numurs: 80440140110001002-01
2. Telpu grupas nosaukums: Dzīvoklis
3. Telpu grupas kadastra apzīmējums: 80440140110001002
4. Telpu grupas adrese: Rīgas raj., Ādažu pag., Alderi, Alderi 2-2, pasta indekss LV-2164
5. Būves pēdējās apsekošanas datums: 14/05/1999
6. Tehniskās inventarizācijas pasūtītāji: ĀDAŽU PAGASTA PAŠVALDĪBA
7. Pasūtījuma pieņemšanas datums: 22/10/2004
8. Tehniskās inventarizācijas darbu izpildītāji: Ulvita Kikuste
9. Izpildes datums: 29/10/2004
10. Tehniskās inventarizācijas darbu pārbaudītājs: Vizma Ozoliņa
11. Pārbaudes datums: 29/10/2004
12. Iesniegtie dokumenti
Pasūtījuma pieteikums
Nr. 112337 22/10/2004 Ādažu pagasta padome
13. Tehniskās inventarizācijas veids: Telpu grupas pilna pirmreizējā tehniskā inventarizācija
14. Apsekošanas datums: 14/05/1999
15. Pasūtījuma izpildes termiņš (d.d.): 22
16. Pasūtījuma pieņēmējs: Inna Žukova

INFORMĀCIJA PAR BŪVI

1. Būves kadastra apzīmējums: 80440140110001
2. Būves galvenais izmantošanas veids: 1122 Triju vai vairāku dzīvokļu mājas
3. Būves kapitalitātes grupa:
4. Būves ārsienu materiāls: 05 Koks
5. Būves stāvu skaits:
 - 5.1. Virszemes: 1
 - 5.2. Pazemes:
6. Eksploatācijas uzsākšanas gads: 1950
8. Būves fiziskais nolietojums (%): 55
9. Būves apbūves laukums (kv.m.): 154
10. Būvtilpums (kub.m.): 422
11. Būves kopējā platība (kv.m.): 120.6
12. Būves lietderīgā platība (kv.m.): 108.3
 - 12.1. Dzīvokļu platība (kv.m.): 108.3
 - 12.2. Nedzīvojamo telpu platība (kv.m.): 0
13. Telpu grupu skaits būvē 5
14. Dzīvokļu skaits būvē: 3

INFORMĀCIJA PAR TELPU GRUPU

1. Telpu grupas nosaukums: Dzīvoklis
2. Telpu grupas numurs būvē: 002
3. Telpu grupas izmantošanas veids: 1122 Triju un vairāku dzīvokļu mājas dzīvojamā telpu grupa
5. Telpu skaits telpu grupā: 2
6. Telpu grupas novietojums būvē:
 - 6.1. Augstākā stāva numurs: 1
 - 6.2. Zemākā stāva numurs: 1
7. Telpu grupas kopējā platība (kv.m.): 29.1
8. Telpu grupas vidējais augstums (m.): 2.5
9. Telpu grupas labiekārtojums:
 - 9.3. Vietējā krāsns apkure
 - 9.4. Elektroapgāde
11. Apsekošanas datums: 14/05/1999
12. Patvaļīgās būvniecības pazīmes: - Nav

TELPU GRUPAS EKSPLIKĀCIJA

Kopējā platība (kv.m.): 29.1

Dzīvokļa kopējā platība (kv.m.): 29.1

Dzīvokļa platība (kv.m.): 29.1

Dzīvojamā platība (kv.m.): 20.3

Dzīvokļa palīgtelpu platība (kv.m.): 8.8

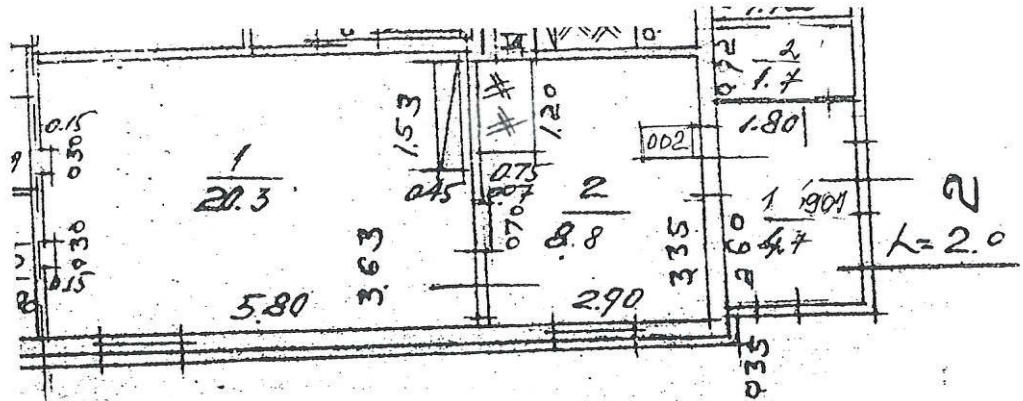
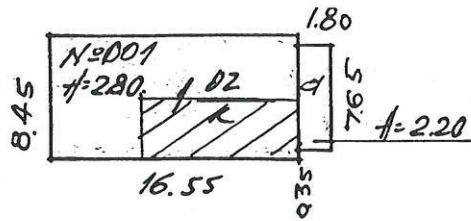
Telpas numurs	Stāvs	Telpas nosaukums	Telpas veids	Telpas platība (kv.m.)	Telpas augstums (m)	Patvaļīgās būvniecības pazīme
1	1	Istaba	Dzīvojamā telpa	20.3	2.5	
2	1	Virtuve	Dzīvokļa palīgtelpa	8.8	2.5	

Telpu grupas
novietojums būvē

01

stāvs

Telpu grupas shēma



Būves kadastra apzīmējums

8044

014

0110

001