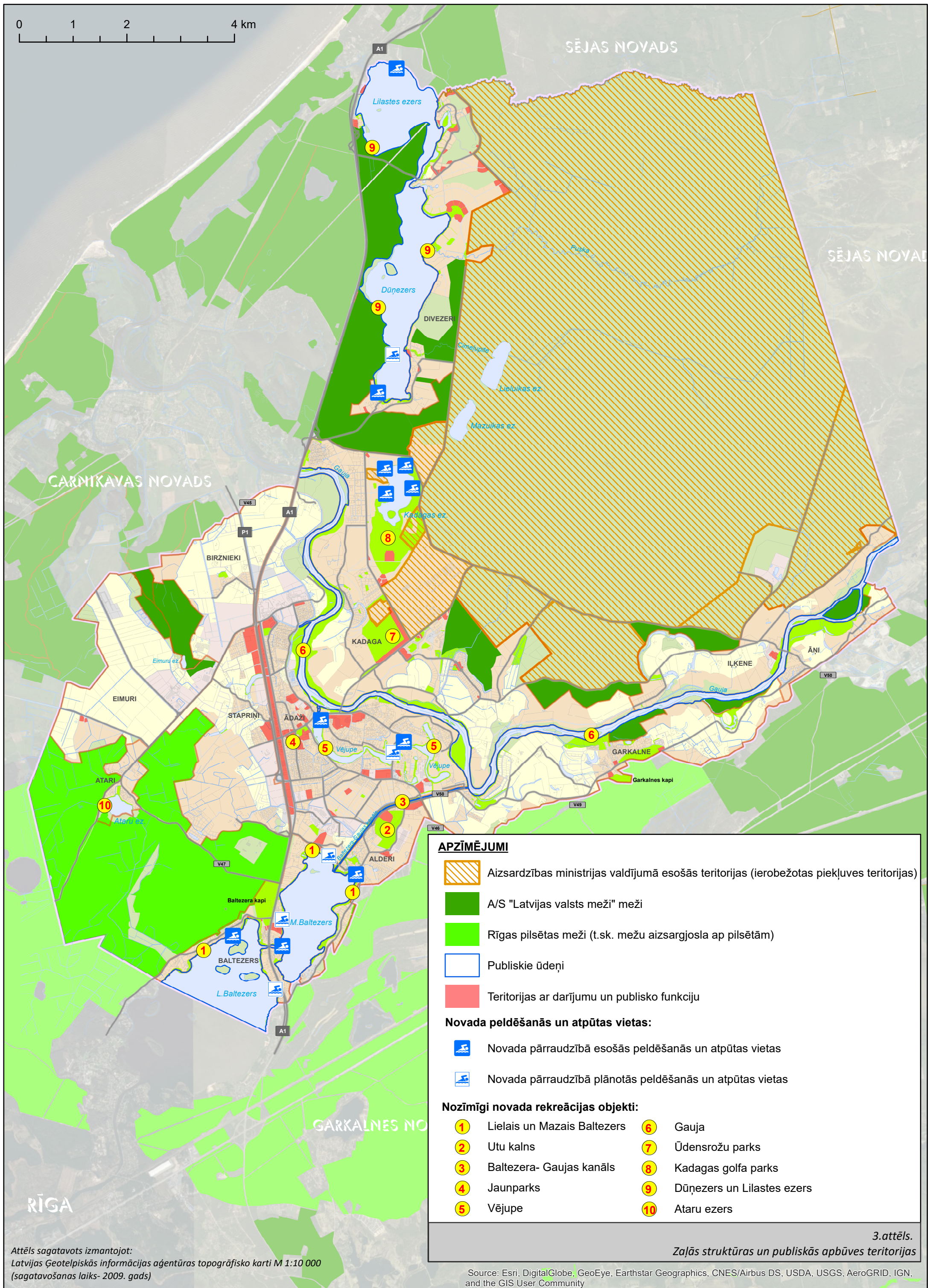









0 1 2 4 km



APZĪMĒJUMI

-  Aizsardzības ministrijas valdījumā esošās teritorijas (ierobežotas piekļuves teritorijas)
-  A/S "Latvijas valsts meži" meži
-  Rīgas pilsētas meži (t.sk. mežu aizsargjosla ap pilsētām)
-  Publiskie ūdeņi
-  Teritorijas ar darījumu un publisko funkciju

Novada peldēšanās un atpūtas vietas:

-  Novada pārraudzībā esošās peldēšanās un atpūtas vietas
-  Novada pārraudzībā plānotās peldēšanās un atpūtas vietas

Nozīmīgi novada rekreācijas objekti:

- | | |
|---|--|
|  Lielais un Mazais Baltezers |  Gauja |
|  Utu kalns |  Ūdensrožu parks |
|  Baltezers- Gaujas kanāls |  Kadagas golfa parks |
|  Jaunparks |  Dūņezers un Lilastes ezers |
|  Vējupe |  Ataru ezers |

Attēls sagatavots izmantojot:
 Latvijas Ģeotelpiskās informācijas aģentūras topogrāfisko karti M 1:10 000
 (sagatavošanas laiks- 2009. gads)

3.attēls.
 Zaļās struktūras un publiskās apbūves teritorijas

Source: Esri, DigitalGlobe, GeoEye, Earthstar Geographics, CNES/Airbus DS, USDA, USGS, AeroGRID, IGN, and the GIS User Community