



## LATVIJAS REPUBLIKA

Rīgas rajons

Carnikavas pagasts

Garupe, Pūpolu iela 9

Nekustamā īpašuma kadastra Nr. 8052 006 0842

## ZEMES ROBEŽU PLĀNS

Robežas noteiktas atbilstoši Carnikavas pagasta padomes 2005.gada 21.decembra lēmumam Nr.936; Carnikavas pagasta padomes 2006.gada 22.februāra sēdes protokola izrakstam Nr.4

Robežu plāns sastādīts pēc 2006.gada uzmērīšanas materiāliem mērogā 1:500 un izgatavots sakarā ar nekustamā īpašuma "Prieduži" ar kadastra numuru 8052 004 0003 sadalīšanu

Zemes platība ir 0.2579 ha ( 2579 kv.m)



VALSTS ZEMES DIENESTS

Lielrīgas reģionālā nodaļa

Rīgas biroja vadītāja

Rīgas biroja vadītājs

*K.Blanka*

01-06-2006

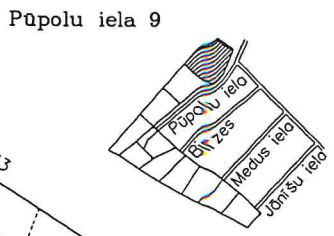
Zemes vienības Nr.	EKSPLIKĀCIJA															
	Kopplatība ha	ZEMES LIETOŠANAS VEIDI														
		TAJĀ SKAITĀ						Meži	Krumāji	Purvi	Zem ūdeņiem	T.sk. Zem zivju dīķiem	Zem ēkām un pagalmiem	Zem ceļiem	Pārējās zemes	Meliorētā lauksaim. izmant. zeme
		Lauksaim. izmant. zeme	Aram- zeme	Augļu dārzi	Plavas	Ganības										
0.2579	-	-	-	-	-	0.2271	-	-	-	0.0303	-	-	0.0005	-	-	



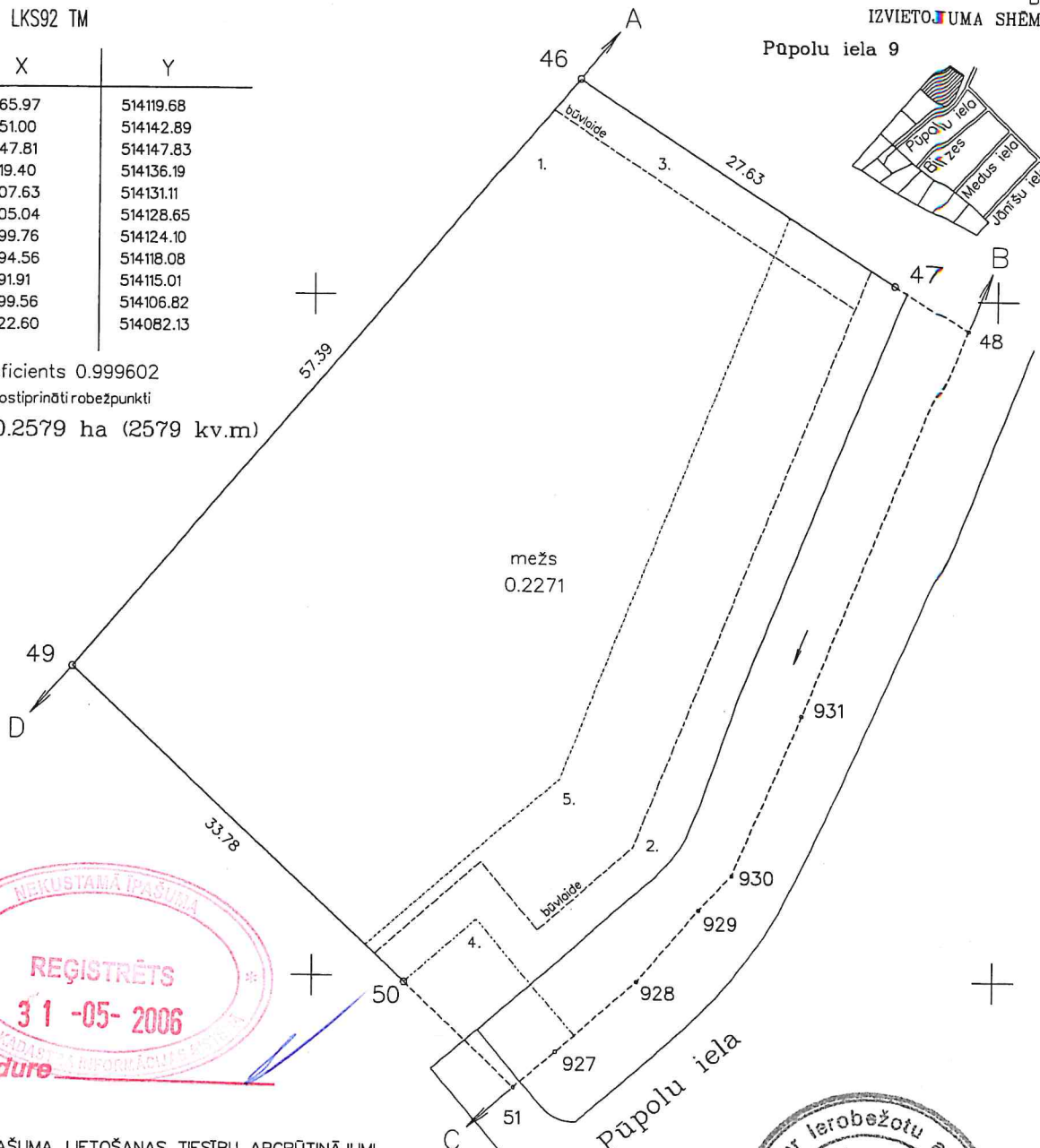
ROBEŽPUNKTU KOORDINĀTAS  
LKS92 TM

ZEMES  
IZVIETOJUMA SHĒMA

	X	Y
46	331365.97	514119.68
47	331351.00	514142.89
48*	331347.81	514147.83
931*	331319.40	514136.19
930*	331307.63	514131.11
929*	331305.04	514128.65
928*	331299.76	514124.10
927*	331294.56	514118.08
51*	331291.91	514115.01
50	331299.56	514106.82
49	331322.60	514082.13



Mēroga koeficients 0.999602  
\* - apvidū nenostiprināti robežpunkti  
Platība 0.2579 ha (2579 kv.m)



- NEKUSTAMĀ ĪPAŠUMA LIETOŠANAS TIESTĪBU APRĒĶINĀJUMI
- 010103 - Rīgas jūras līča ierobežotas saimnieciskās darbības josla - 0.2579ha
  - 020302 - aizsargjosla gar Pūpolu ielu - būvlaide - 0.0566ha
  - 020302 - aizsargjosla gar robežlīniju - būvlaide - 0.0078ha
  - 060901 - aprūtinājums - ielas servitāts - 0.0073ha
  - 010402 - ierīkotas ūdensnotekas aizsargjosla - 0.0957ha

- ROBEŽOJŠĀS ZEMES
- A - B zemes īpašums Pūpolu iela 9A
  - B - C d/s "Carnikava" koplietošanas zeme
  - C - D zemes īpašums Pūpolu iela 7
  - D - A zemes īpašums Valsts mežs 8052

Kadastra Nr.	8052	006	0842
--------------	------	-----	------

<b>Latgeo</b>			
Prezidents	<i>[Signature]</i>	U. Zuments	21.03.2006.
Uzmērīja	<i>[Signature]</i>	U. Zemlītis	06.03.2006.
Zīmēja	<i>[Signature]</i>	U. Zemlītis	10.03.2006.