

LATVIJAS REPUBLIKA

# ZEMES ROBEŽU PLĀNS

Zemes vienības kadastra apzīmējums: 8052 002 1850

Plāns izgatavots pamatojoties uz Carnikavas novada domes 2009.gada 25.novembra sēdes protokola izrakstu Nr.25 38.§ "Par zemes, kas atbilstoši likuma "Par valsts un pašvaldību zemes īpašuma tiesībām un to nostiprināšanu zemesgrāmatās" 3.panta piektās daļas 1.punktam piekrt pašvaldībai un ierakstāma zemesgrāmatā uz Carnikavas novada pašvaldības vārda, piekritību pašvaldībai"

Robežas uzmērītas: 2016.gada 20.janvārī

Plāna mērogs 1:500

Zemes vienības platība: 0.0655 ha



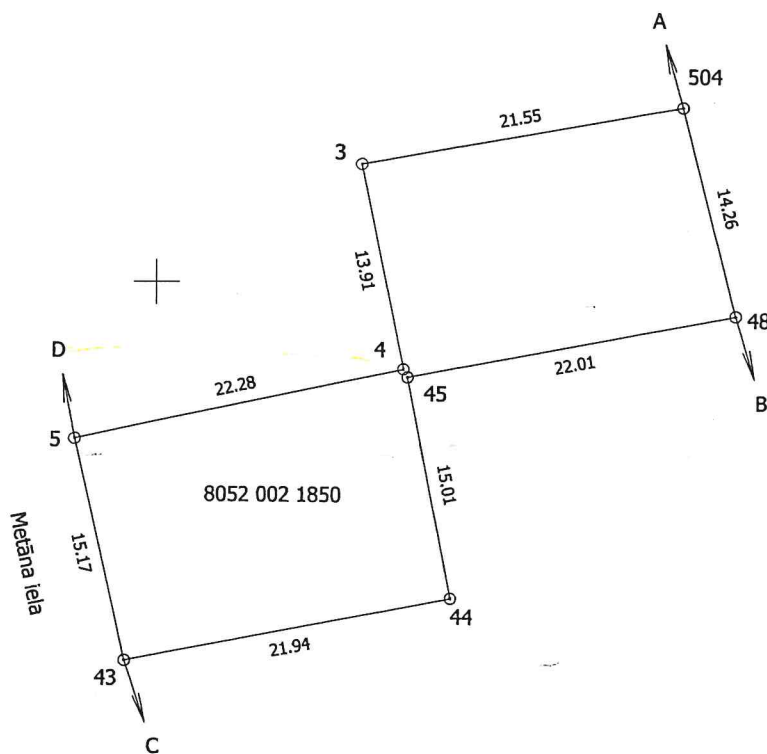
SIA "BaltSurvey" vadītāja		Marija Laganovska	27.01.2016
Ierosinātājs ir informēts par zemes kadastrālās uzmērīšanas laikā veiktajām darbībām, to rezultātiem		Carnikavas novada pašvaldības p.p. Dāna Čūriška	27.01.2016

ZEMES VIENĪBA UZMĒRĪTA

LKS-92 TM

Mēroga koeficients 0.999604

ZEMES VIENĪBAS  
IZVIETOJUMA SHĒMA



Robežojošo zemes vienību saraksts:

no A līdz B: 8052 002 1700

no B līdz C: 8052 002 1705

no C līdz D: 8052 002 1849

no D līdz A: 8052 002 0883 - Metāna iela 50

Zemes vienības platība: 0.0655 ha

Plāna mērogs 1:500

Mērnieks Jurijs Dončenko (sert.Nr.AB000000048, derīgs no 07.12.2010. līdz 06.12.2020.) apliecina, ka plāns izgatavots atbilstoši Ministru kabineta 2011.gada 27.decembra noteikumiem Nr.1019 "Zemes kadastrālās uzmērīšanas noteikumi"

Jurijs Dončenko

26.01.2016.

LATVIJAS REPUBLIKA

# SITUĀCIJAS PLĀNS

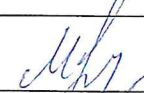
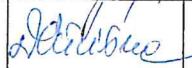
Zemes vienības kadastra apzīmējums: 8052 002 1850

Situācijas elementi uzņemti: 2016.gada 20.janvārī

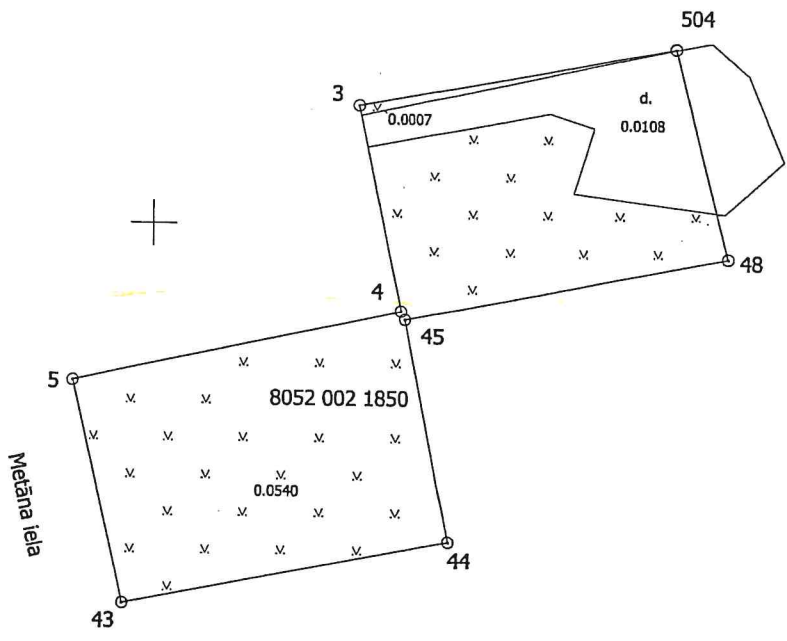
Plāna mērogs 1:500

Zemes vienības platība: 0.0655 ha



SIA "BaltSurvey" vadītāja		Marija Laganovska	27.01.2016
Ierosinātais ir informēts par zemes kadastrālās uzņemšanas laikā veiktajām darbībām, to rezultātiem		Carnikavas novada pašvaldības p.p. Diāna Čūriška	27.01.2016

Zemes vienības platība, ha	ZEMES LIETOŠANAS VEIDU EKSPĻIKĀCIJA															
	Lauksaim. izmant. zeme	tajā skaitā				Meži	Krūmāji	Purvi	Īdens objektu zeme	tajā skaitā				Zem ekām un pagalmiem	Zem ceļiem	Pārējās zemes
		Aramzeme	Augļu dārzi	Pļavas	Ganības					Zem ūdeņiem	Zem zivju dīķiem	Zem ēkām un pagalmiem	Zem ceļiem			
0.0655	-	-	-	-	-	-	-	-	0.0108	0.0108	-	0.0547	-	-		



0105 10-51

1.05.2016

Plāna mērogs 1:500

Mērnieks Jurij Dončenko (sert.Nr.AB000000048, derīgs no 07.12.2010. līdz 06.12.2020.) apliecina, ka plāns izgatavots atbilstoši Ministru kabineta 2011.gada 27.decembra noteikumiem Nr.1019 "Zemes kadastrālās uzmērīšanas noteikumi"

Jurij Dončenko 26.01.2016.

LATVIJAS REPUBLIKA

APGRŪTINĀJUMU PLĀNS

Zemes vienības kadastra apzīmējums: 8052 002 1850

Aprūtinājumu saraksts:

1.	7311010300 - Baltijas jūras un Rīgas jūras līča ierobežotas saimnieciskās darbības joslas teritorija - 0.0655ha
2.	7312050601 - ekspluatācijas aizsargjoslas teritorija ap elektrisko tīklu gaisvadu līniju pilsētās un ciemos ar nominālo spriegumu līdz 20 kilovoltiem - 0.0037ha

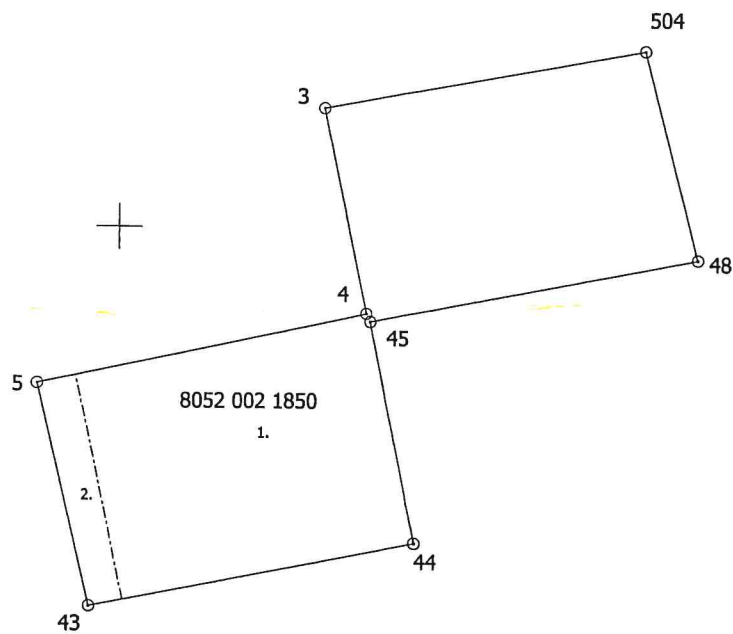
Aprūtinājumu plāns sagatavots 2016.gada 26.janvārī

Plāna mērogs 1:500

Zemes vienības platība: 0.0655 ha



Saskaņoja: Carnikavas novada domes teritorijas plānotājs	paraksts	Zints Varts	27.01.2016
SIA "BaltSurvey" vadītāja		Marija Laganovska	27.01.2016
Ierosinātājs ir informēts par zemes kadastrālās uzmērīšanas laikā veiktajām darbībām, to rezultātiem		Carnikavas novada pašvaldības p.p. Diāna Čuriška	27.01.2016



Plāna mērogs 1:500

Mērnīeks Jurijs Dončenko (sert.Nr.AB000000048, derīgs no 07.12.2010. līdz 06.12.2020.) apliecina, ka plāns izgatavots atbilstoši Ministru kabineta 2011.gada 27.decembra noteikumiem Nr.1019 "Zemes kadastrālās uzmērīšanas noteikumi"

Jurijs Dončenko

26.01.2016.