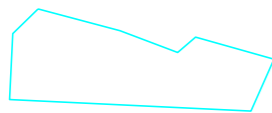
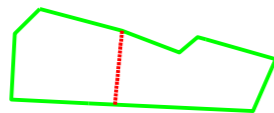


Projektētās teritorijas shēma pirms zemes ierīcības projekta izstrādes



Projektētās teritorijas shēma pēc zemes ierīcības projekta izstrādes

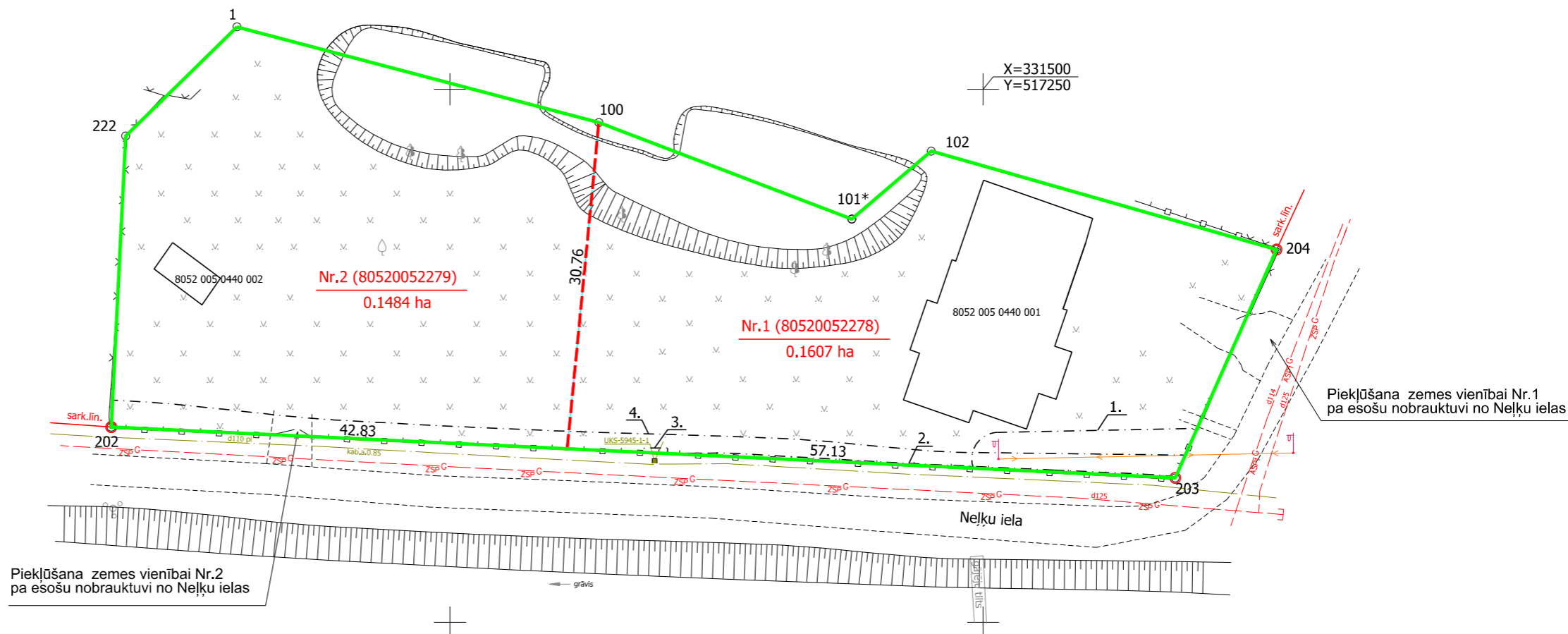


TERITORIJAS ATĻAUTĀ IZMANTOŠANA savrupmāju apbūves teritorija (DzS1)

PLĀNOTO ZEMES VIENĪBU NĪLM

Z.v. ar kadastra apz. 8052 005 2278
0601 - individuālo dzīvojamo māju apbūve

Z.v. ar kadastra apz. 8052 005 2279
0601 - individuālo dzīvojamo māju apbūve



Esošā zemes vienība	
kadastra apzīmējums	Platība
8052 005 0440	0.3091 ha

PROJEKTĒTĀS ZEMES VIENĪBAS					
Nr.	PROJEKTĒTĀS ZEMES VIENĪBAS			APGRŪTINĀJUMI	
	Kadastra apzīmējums	Platības no esošajām zemes vienībām	Platība*	Kārtas Nr.	Klasifikācijas kods
1.	8052 005 2278	0.1607 ha no 8052 005 0440	0.1607 ha	1. 2. 3. 4.	7312050601 7312050201 7312050300 7312010400
2.	8052 005 2279	0.1484 ha no 8052 005 0440	0.1484 ha	4.	7312010400
			Kopā	0.3091ha	

*Veicot zemes kadastrālo uzmērīšanu, projektēto zemes vienību platības var tikt precizētas

APZĪMĒJUMI:	
80520050440	Zemes vienības kadastra apzīmējums
	Esošās zemes vienības robeža
	Zemes ierīcības projekta robeža
	Projektētā zemes vienības robeža
	Ielas sarkanās līnijas
Nr.1 (8052005) 0.1267 ha	Projektētās zemes vienības Nr. un platība
	Nekustamā īpašuma apgrūtinājuma līnija

APGRŪTINĀJUMI	
Kārtas Nr.	Apgrūtinājuma klasifikācijas kods, nosaukums
1.	7312050601 - ekspluatācijas aizsargjoslas teritorija ap elektrisko tīklu gaisvadu līniju pilsētās un ciemos ar nominālo spriegumu līdz 20 kilovoltiem
2.	7312050201 - ekspluatācijas aizsargjoslas teritorija gar elektrisko tīklu kabeļu līniju
3.	7312050300 - ekspluatācijas aizsargjoslas teritorija ap elektrisko tīklu sadales iekārtu
4.	7312010400 - ekspluatācijas aizsargjoslas teritorija gar drenām un atklātiem grāvjiem

Zemes ierīcības projekts

Nelķu iela 13, Carnikva, Carnikavas pagasts, Ādažu novads

Zemes ierīcības projekta grafiskās daļas mērogs 1:500
Koordinātu sistēma LKS-92, mēroga koeficients 0.999604

Kartogrāfiskā pamatne: Zemes robežu plāns, Situācijas plāns, Apgrūtinājumu plāns (SIA "METRUM" sertificēts mērnieks A.Vēze, 21.04.2022.)
Topogrāfiskās planšetes 4313-24-23.1, 4313-24-23.3, MDC, 26.10.2022.

Projektam piekritu, iebildumu nav. SASKAŅOTS.	Vārds Uzvārds	paraksts	datums
Projekta ierosinātājs: zemes vienības īpašnieks Māris Zutis pēc pilnvaras	Juris Zutis		02.11.2022.

METRUM
SIA "METRUM" Reģ. Nr.40003388748
Gertrūdes iela 47-3,
Rīga, LV-1011, tālr. 80008100
e-mail: metrum@metrum.lv

Dokuments ir parakstīts ar drošu elektronisko parakstu un satur laika zīmogu